

COMUNE DI PONSACCO

PROVINCIA DI PISA



Nuovo Piano Strutturale e Piano Operativo

DOCUMENTO DI AVVIO DEL PROCEDIMENTO

(ART. 17 L.R. 65/2014 E ART.21 DISCIPLINA PIT-PPR)

Allegato 2 - Quadro conoscitivo preliminare Documenti cartografici

Il Sindaco
Francesca Brogi

Assessore all'Urbanistica
Massimiliano Bagnoli

Responsabile del Procedimento
Arch. Nicola Gagliardi

Ufficio Urbanistica
Arch. Elisabetta Ulivi

Garante dell'informazione e della partecipazione
Dott.sa Claudia Ciarfella

Redazione Documento di Avvio
Arch. Riccardo Luca Breschi

Redazione Documento preliminare VAS
Dott. Geol. Elena Baldi

TAVOLA 1 - Carta del paesaggio del Piano d'Indirizzo Territoriale (PIT)

Legenda

INSEDIAMENTI E INFRASTRUTTURE

- centri matrice
- insediamenti al 1850
- insediamenti al 1954
- insediamenti civili recenti
- insediamenti produttivi recenti
- percorsi fondativi
- viabilità recente
- aeroporti
- aree estrattive

COLTIVI E SISTEMAZIONI IDRAULICHE-AGRARIE

- trama dei seminativi di pianura
- aree a vivaio
- serre
- vigneti
- zone agricole eterogenee
- vigneti terrazzati
- oliveti terrazzati
- zone agricole eterogenee terrazzate

CARATTERIZZAZIONE VEGETAZIONALE DEI BOSCHI E DELLE AREE SEMI-NATURALI

- boschi a prevalenza di leccio
- boschi a prevalenza di sughera
- boschi a prevalenza di rovere
- boschi a prevalenza di faggio
- boschi a prevalenza di pini
- boschi a prevalenza di cipresso
- boschi di abete rosso
- boschi di abete bianco
- macchia mediterranea
- gariga
- vegetazione ofiolitica
- pascoli e incolti di montagna
- castagneti da frutto
- vegetazione ripariale
- boschi planiziali

AREE UMIDE ED ELEMENTI IDRICI

- aree umide
- corsi d'acqua
- bacini d'acqua



TAVOLA 2 - Uso del suolo

Legenda

Fonte: Regione Toscana 2013

- Boschi di conifere
- Boschi di latifoglie
- Boschi misti di conifere e latifoglie
- Aree a vegetazione boschiva ed arbustiva in evoluzione
- Arboricoltura
- Frutteti e frutti minori
- Oliveti
- Vigneti
- Serre stabili
- Culture agrarie con presenza di spazi naturali importanti
- Culture temporanee associate a colture permanenti
- Sistemi colturali e particellari complessi
- Seminativi irrigui e non irrigui
- Prati stabili
- Zone residenziali a tessuto continuo
- Zone residenziali a tessuto discontinuo e rado
- Pertinenza abitativa, edificato sparso
- Aree industriali e commerciali
- Cantieri, edifici in costruzione
- Aree ricreative e sportive
- Aree verdi urbane
- Cimiteri
- Corsi d'acqua, canali e idrovie
- Specchi d'acqua

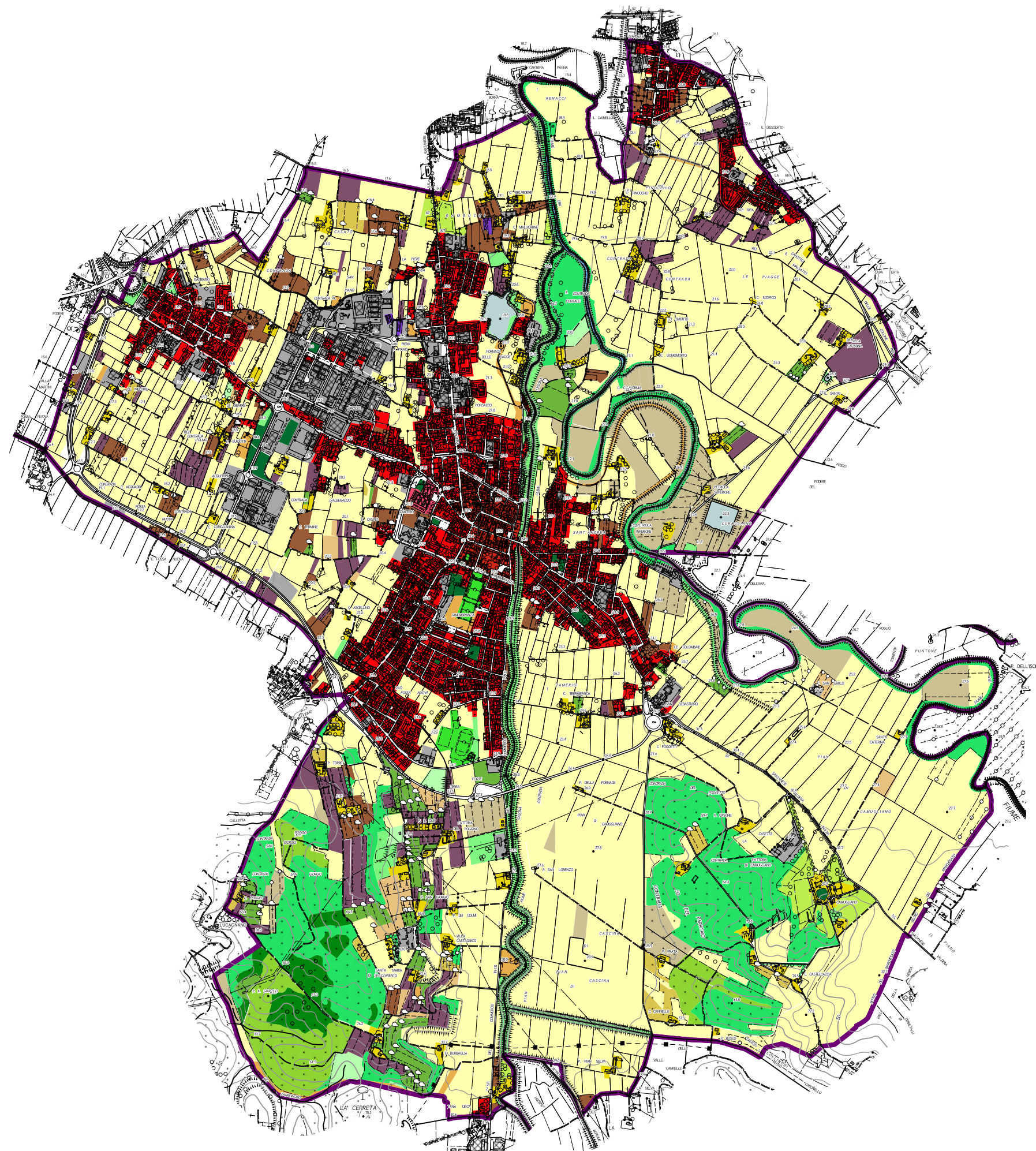


TAVOLA 3 - Patrimonio territoriale del Piano d'Indirizzo Territoriale (PIT)

Legenda

Strutture ed elementi di contesto

- Viabilità di grande comunicazione
- Reticolo stradale urbano e periurbano
- Ferrovie
- Aree Urbanizzate successive agli anni '50

Matrice agroforestale e ambientale diffusa

- Aree boscate
- Aree agricole
- Aree di alimentazione degli acquiferi strategici
- Aree di assorbimento dei deflussi superficiali

Strutture ed elementi di contesto con valore patrimoniale

- Struttura policentrica e reticolare dei morfotipi insediativi
- Ambienti rocciosi
- Aree carsiche
- Coste sabbiose con sistema dunale
- Coste rocciose
- Seminativi semplici a maglia medio ampia di impronta tradizionale - di valore estetico percettivo
- Seminativi delle aree di bonifica
- Olivicoltura
- Campi chiusi a seminativo e a prato di collina e di montagna

- Direttrici primarie storiche e/o di valore paesaggistico
- Direttrici secondarie storiche e/o di valore paesaggistico
- Ferrovie secondarie ad alta potenzialità funzionale e territoriale
- Ferrovie storiche dismesse ad alta potenzialità funzionale e territoriale
- Centri urbani storici
- Centri urbani storici e tessuto matrice
- Nuclei e borghi storici
- Acquedotti storici
- Sistema idrografico con ruolo attuale o potenziale di corridoio ecologico
- Laghi
- Zone umide
- Vegetazione ripariale arborea
- Boschi planiziali
- Nodi della rete ecologica forestale
- Nodi della rete ecologica degli ecosistemi agropastorali
- Boschi costieri di Pino marittimo o domestico
- Boschi di Castagno
- Seminativo e oliveto prevalenti di collina
- Mosaico collinare a oliveto e vigneto prevalenti
- Aree agricole intercluse
- Mosaico culturale e boscato
- Mosaico culturale e particellare complesso a maglia fitta di pianura e delle prime pendici collinari



TAVOLA 4 - Invariante I

I caratteri idrogeomorfologici dei bacini idrografici e dei sistemi morfogenetici

Legenda

Pianura e fondovalle

- Fondovalle (FON)
- Bacini di esondazione (BES)
- Pianura pensile (PPE)

Margine

- Margine inferiore (MARi)

Collina dei bacini neo-quaternari

- Collina dei bacini neo-quaternari, sabbie dominanti (CBSa)

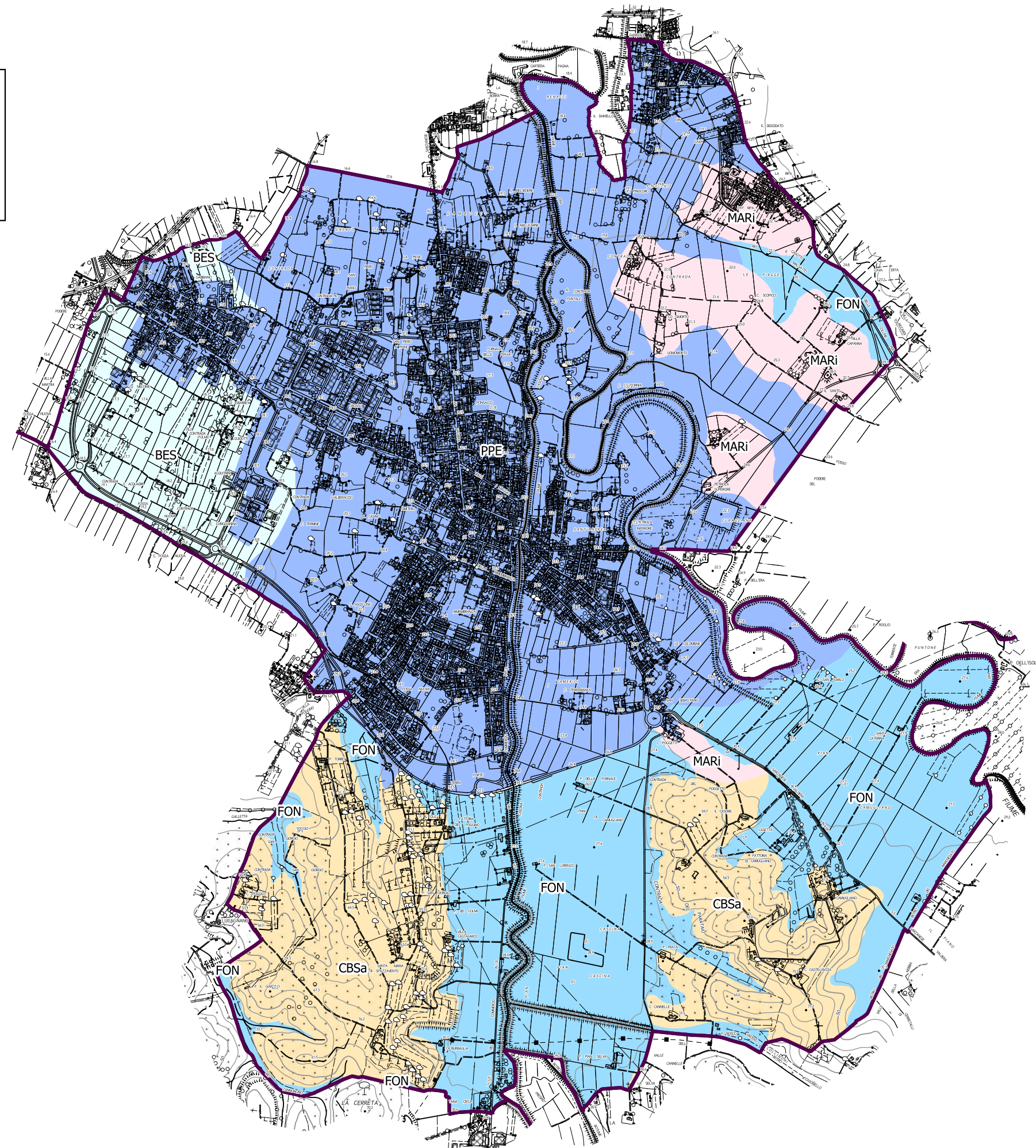


TAVOLA 5 - Invariante II

I caratteri ecosistemici del paesaggio

Legenda

Rete degli ecosistemi forestali

- Nuclei di connessione ed elementi forestali isolati
- Corridoio ripariale

Rete degli ecosistemi agropastorali

- Matrice agroecosistemica collinare
- Matrice agroecosistemica di pianura
- Matrice agroecosistemica di pianura urbanizzata
- Agroecosistema intensivo

Ecosistemi palustri e fluviali

- Zone umide
- corridoio fluviale

Superficie artificiale

- Area urbanizzata

Elementi funzionali

- Barriera infrastrutturale principale da mitigare
- Corridoio ecologico fluviale da riqualificare

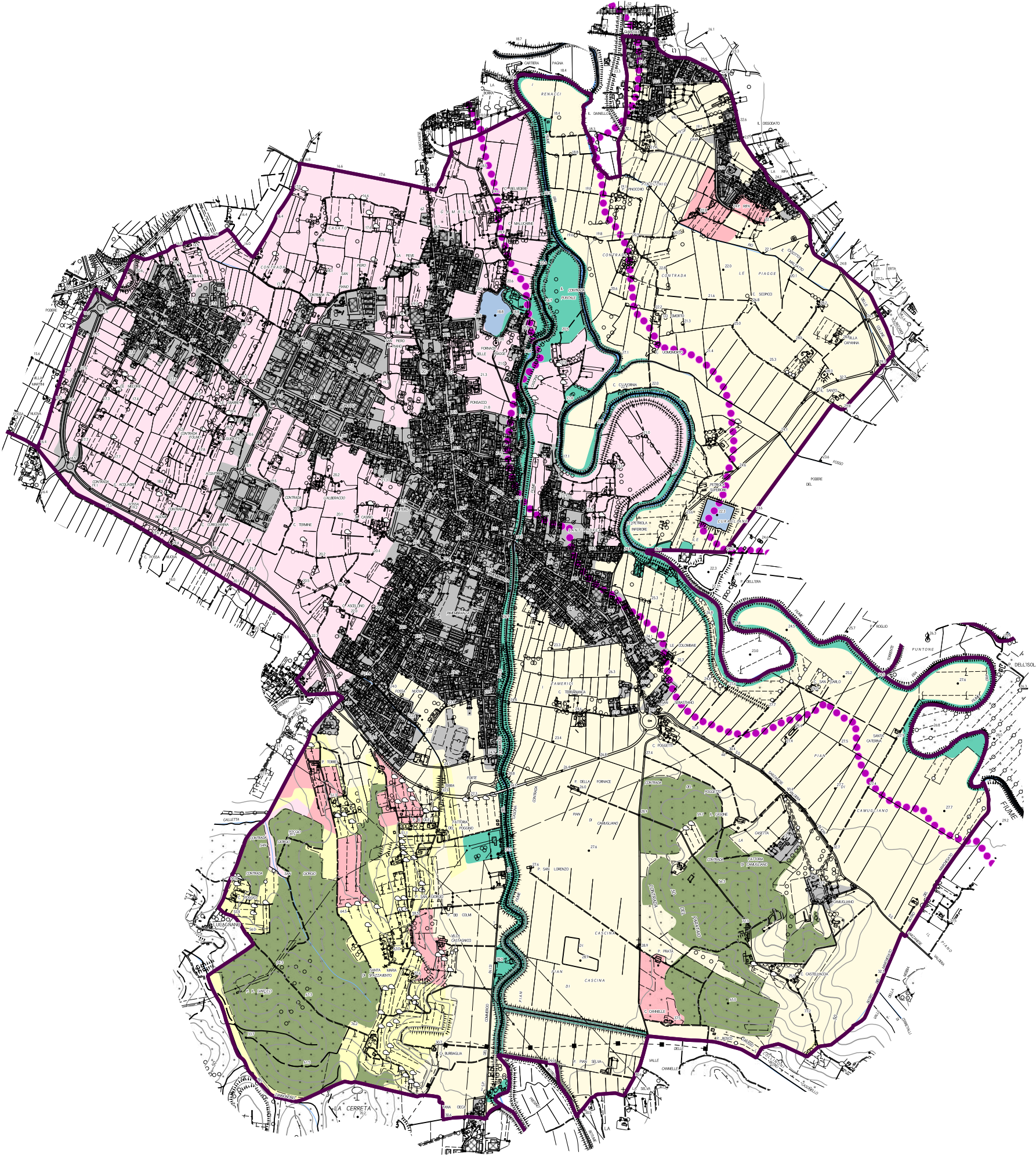
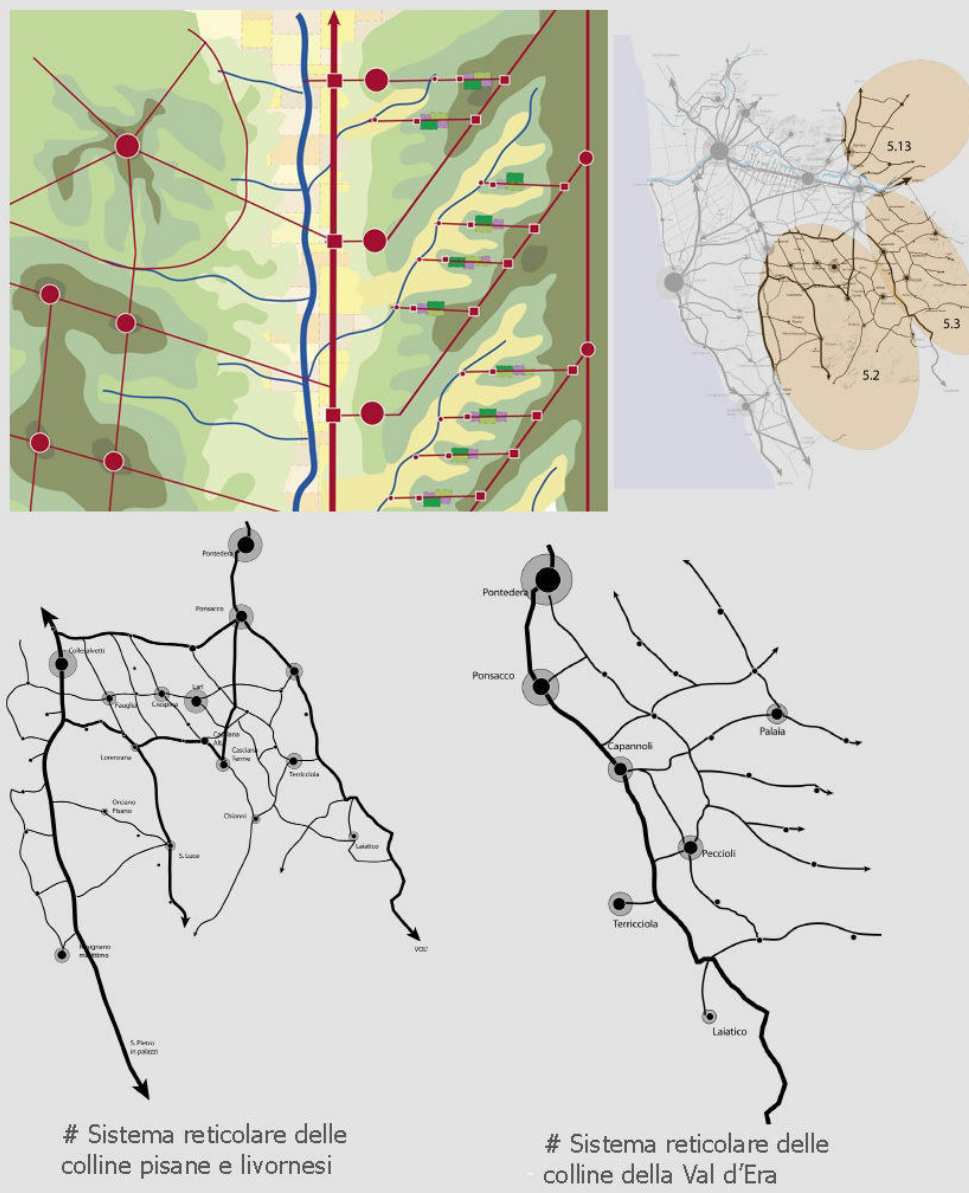


TAVOLA 6 - Invariante III
Il carattere policentrico e reticolare dei
sistemi insediativi, urbani e infrastrutturali

5. MORFOTIPO INSEDIATIVO POLICENTRICO A
MAGLIA DEL PAESAGGIO STORICO COLLINARE



Edificato

- edifici presenti al 1930
- edifici presenti al 1954
- edifici presenti al 2012

Edificato continuo

- aree_edificato_continuo_1830
- aree_edificato_continuo_1954
- aree_edificato_continuo_2012

Viabilità

- Percorsi fondativi

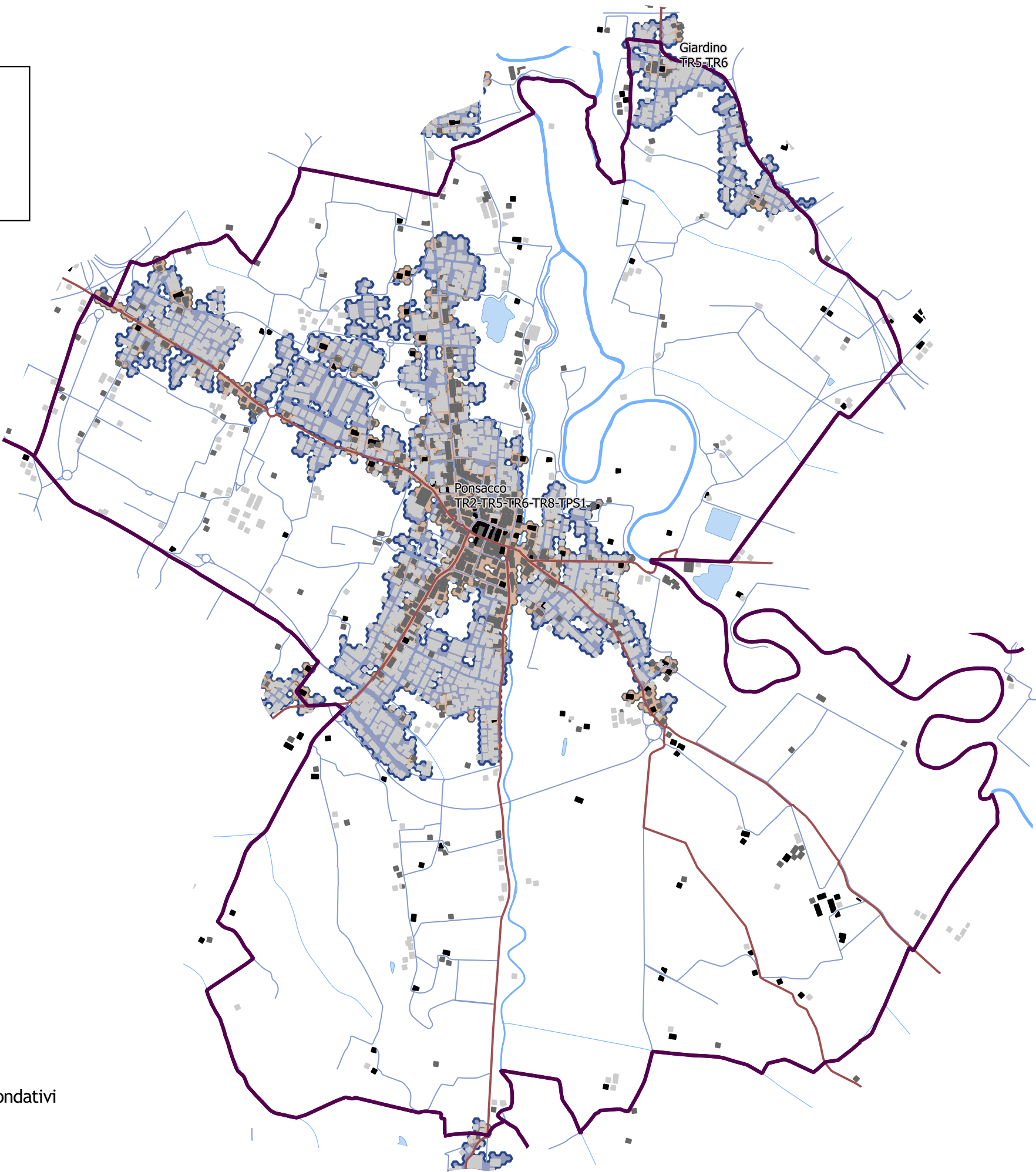


TAVOLA 7 - Invariante IV
I caratteri morfotipologici dei sistemi agro ambientali
dei paesaggi rurali

Legenda

Morfotipi delle colture erbacee

- 6 Morfotipo dei seminativi semplificati di pianura o fondovalle
- 13 morfotipo dell'associazione tra seminativi e monoculture arboree

Morfotipi delle associazioni culturali

- 19 morfotipo del mosaico colturale e boscato
- 20 morfotipo del mosaico colturale complesso a maglia fitta di pianura e delle prime pendici collinari

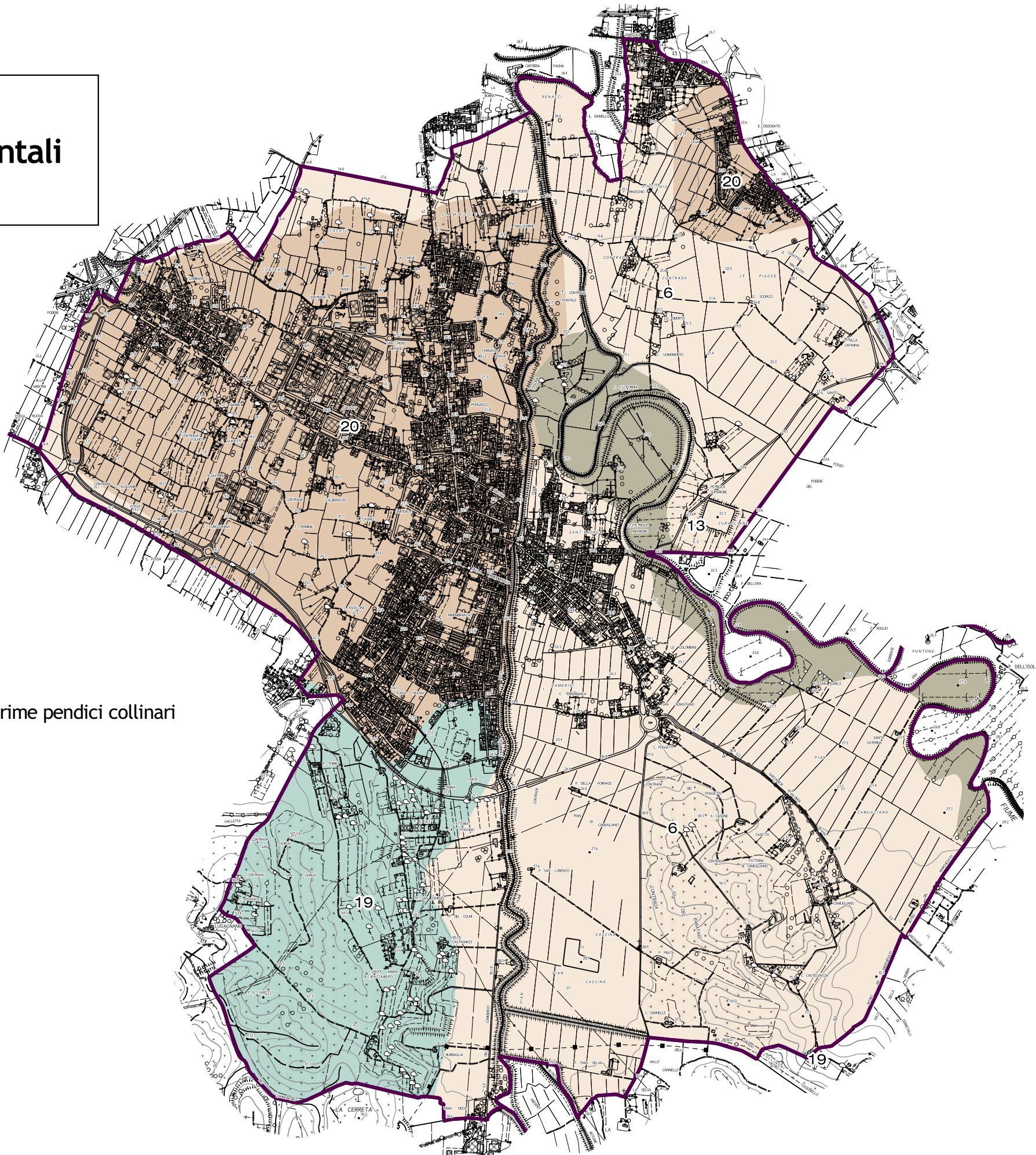


TAVOLA 8 - Ricognizione dei beni paesaggistici del PIT

Legenda

Aree tutelate per legge (Dlgs 42/2004 - art.142)

— fiumi, torrenti e corsi d'acqua

Territori contermini ai laghi

specchi acqua con perimetro maggiore di 500 metri

aree tutelate (lettera b)

I fiumi, i torrenti e i corsi d'acqua

aree tutelate (lettera c)

boschi e foreste

Beni paesaggistici - Parte Terza del Dlgs 42/2004

immobili ed aree di notevole interesse pubblico (Dlgs 42/2004 - art.136)

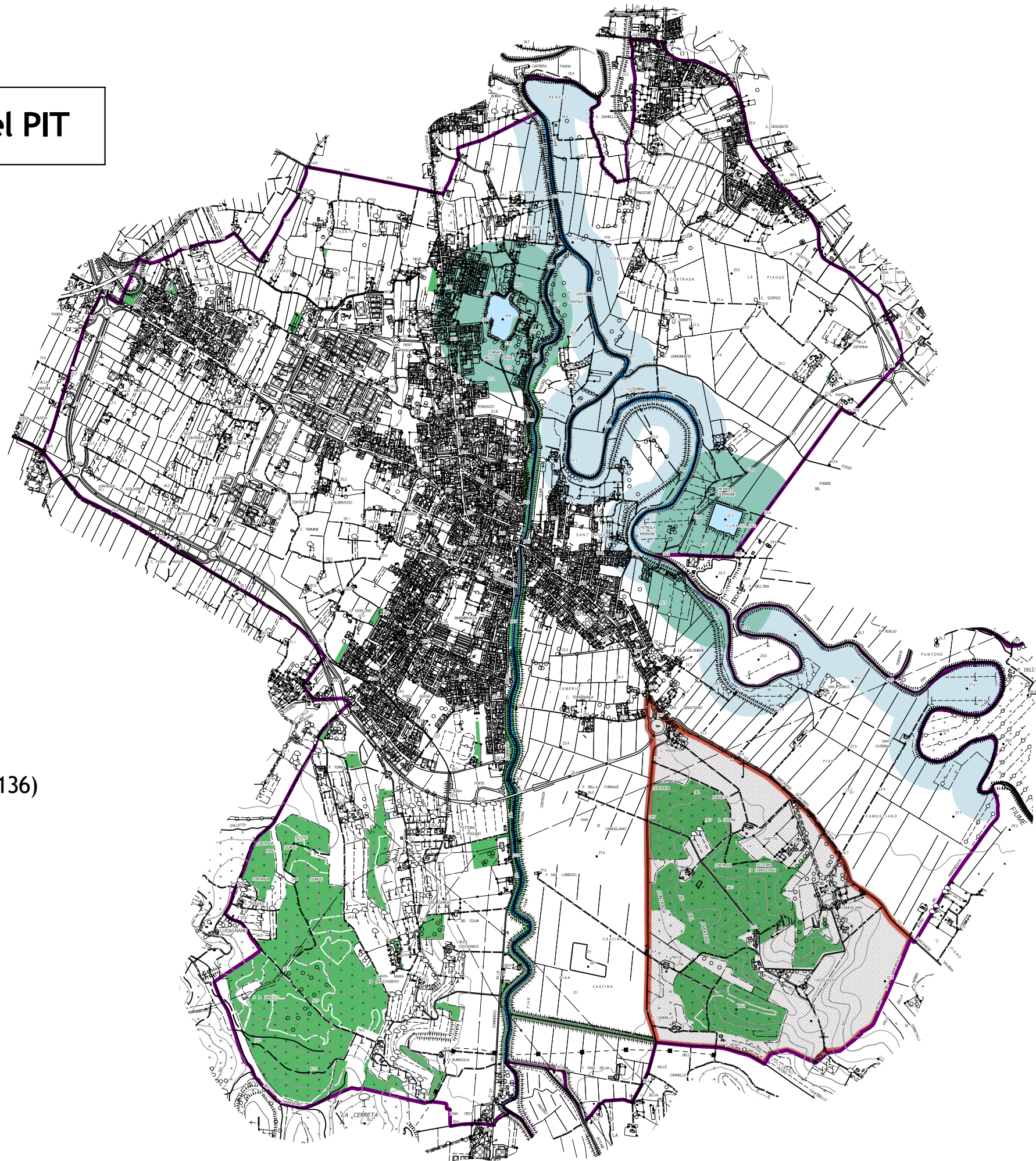


TAVOLA 9 - Servizi

Legenda

- banche
- poste
- scuola d'infanzia
- scuola primaria
- scuola secondaria I grado
- uffici pubblici
- carabinieri
- farmacia
- strutture sanitarie
- edifici religiosi
- palestra
- tennis club
- campo sportivo
- auditorium
- cinema-teatro
- biblioteche
- cimitero
- aree ricreative e sportive
- aree verdi urbane
- parco urbano

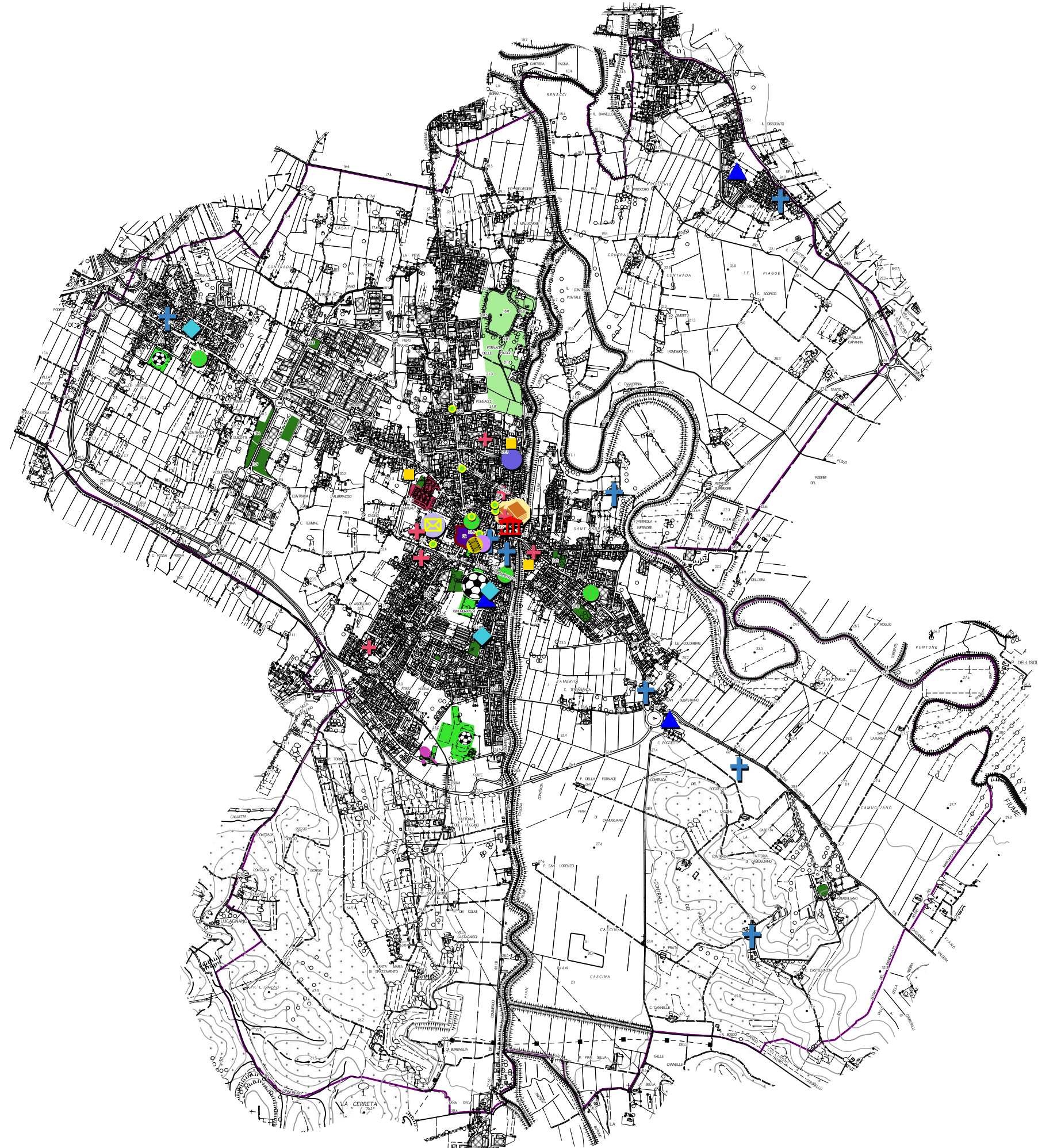


TAVOLA 10 - Pericolosità idrogeologica

Legenda

Piano di Gestione del Rischio Alluvioni (PGRA)

Classi di rischio

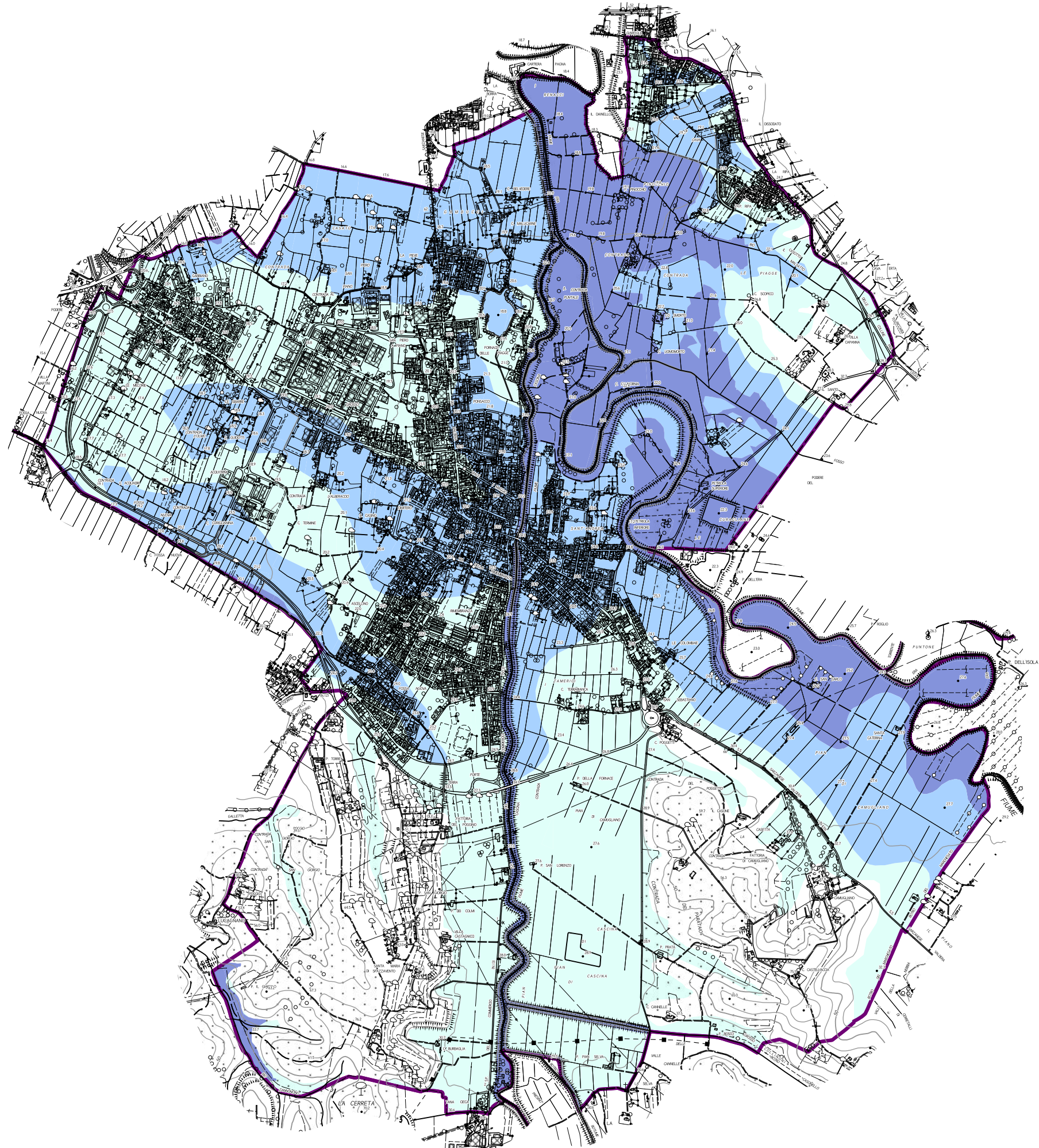


TAVOLA 11 - Pericolosità geomorfologica

Legenda

Piano di Assetto Idrogeologico (PAI)

Aree con pericolosità da fenomeni geomorfologici di versante

PF1

PF2

Aree con pericolosità da frana derivate dall'inventario fenomeni franosi

PF3

