

COMUNE DI PONSACCO PISA

OGGETTO: PdL PA16

DESCRIZIONE: STATO MODIFICATO
INQUADRAMENTO TERRITORIALE

TIPOLOGIE EDILIZIE:
PLANIMETRIE QUOTATE AI VARI LIVELLI
PROSPETTI E SEZIONI SINGOLA TIPOLOGIA
CALCOLO VOLUMETRIE

COMMITTENTE: EDILIA S.R.L. BARNINI Onno

PROGETTISTA: ARCH. ROSSANA SORDI ARCH. STEFANO CHIARUGI

DATA DI PRESENTAZIONE: LUG 2013

NOTE:

REF. FILE: TAV 8 TIPOLOGIE.dwg

ULTIMA MODIFICA: GIU 2012

AUTORE:

TAV. NO: **8**

SEZIONE: PARTE:

SCALA DI DISegno: 1:200

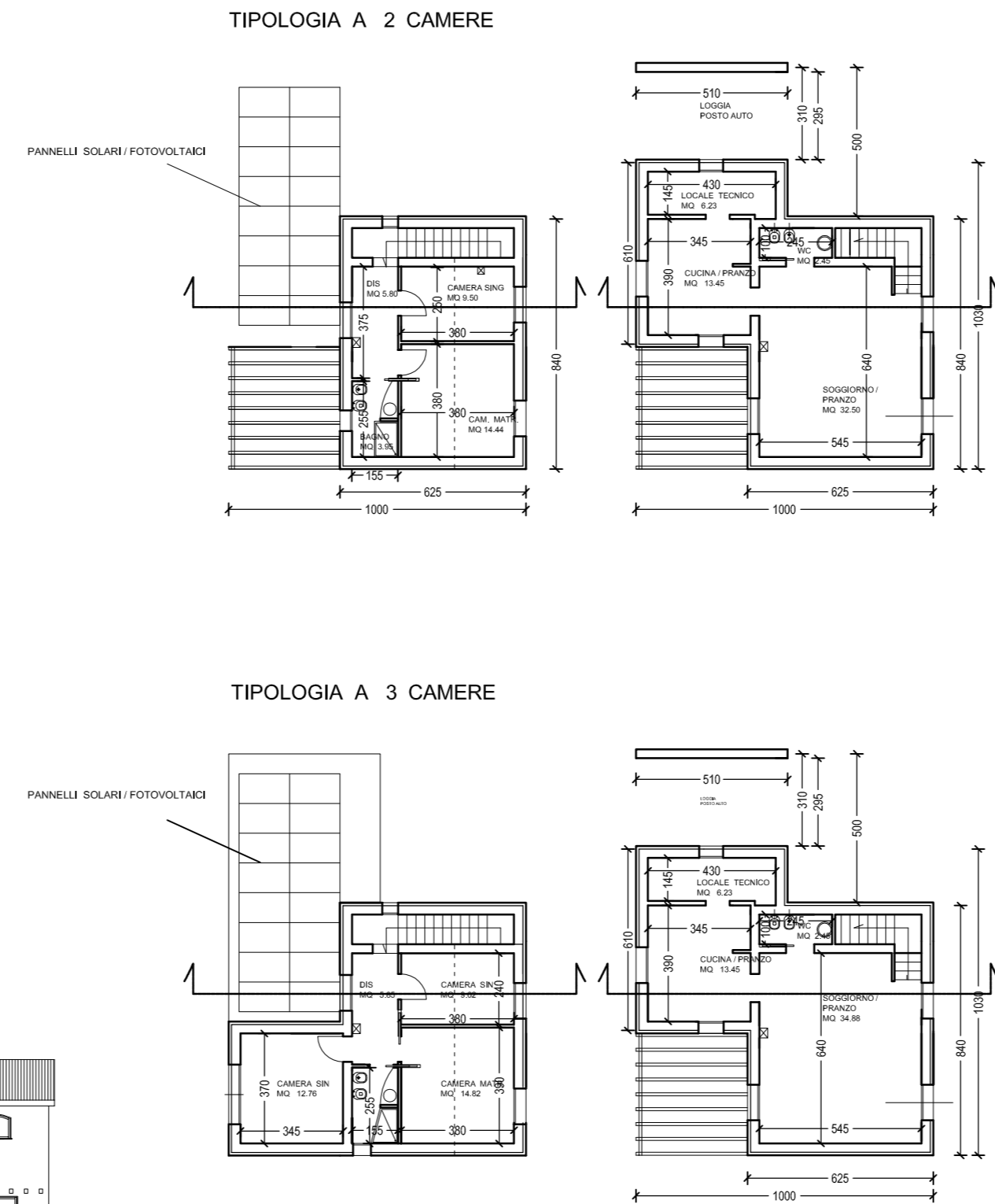
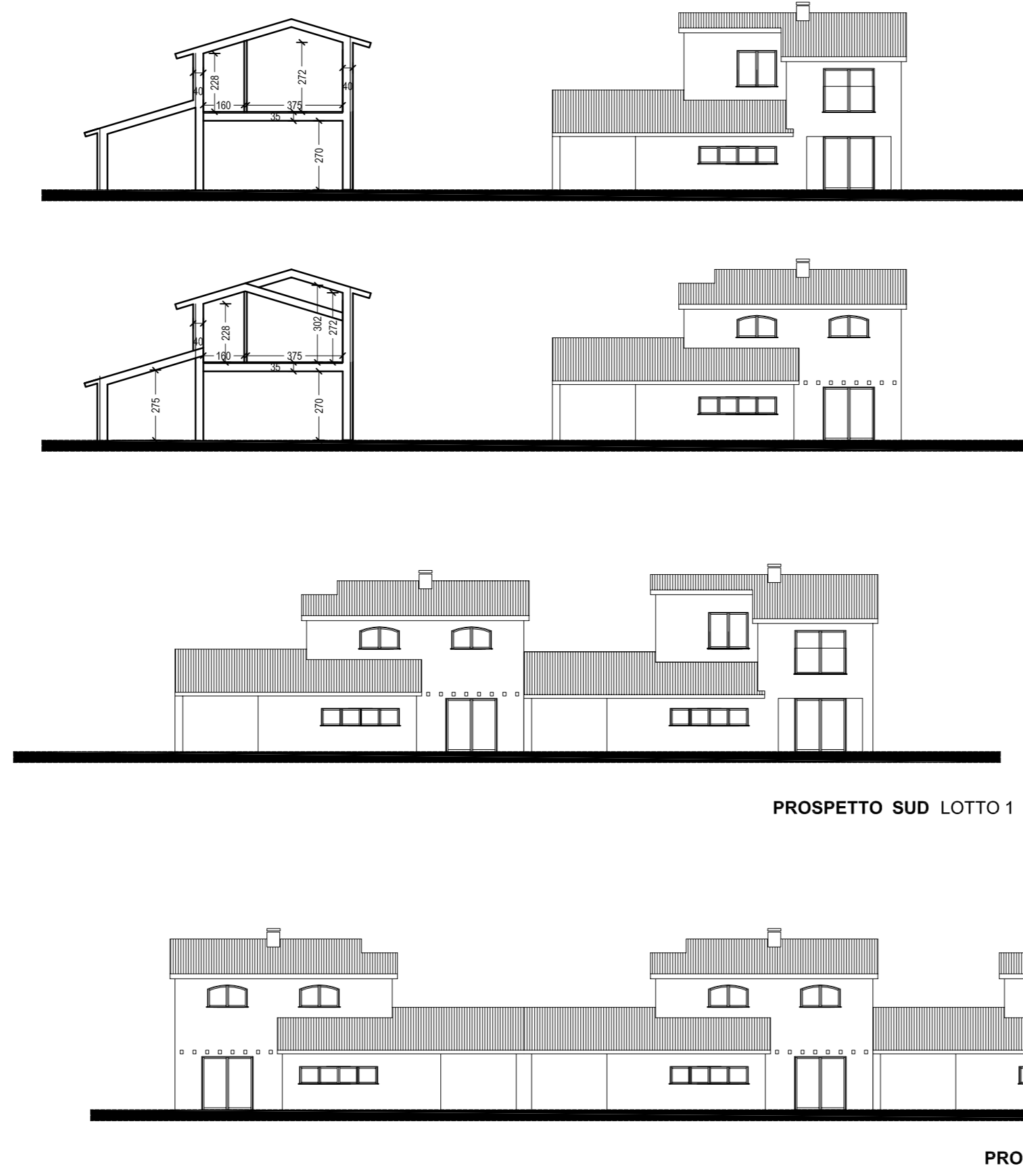
SPAZIO RISERVATO AL COMUNE reserved for authority

STUDIO: VIA BARNINI 17 - PONSACCO - PISA TEL/FAX 0507-731149 www.diafactory.it

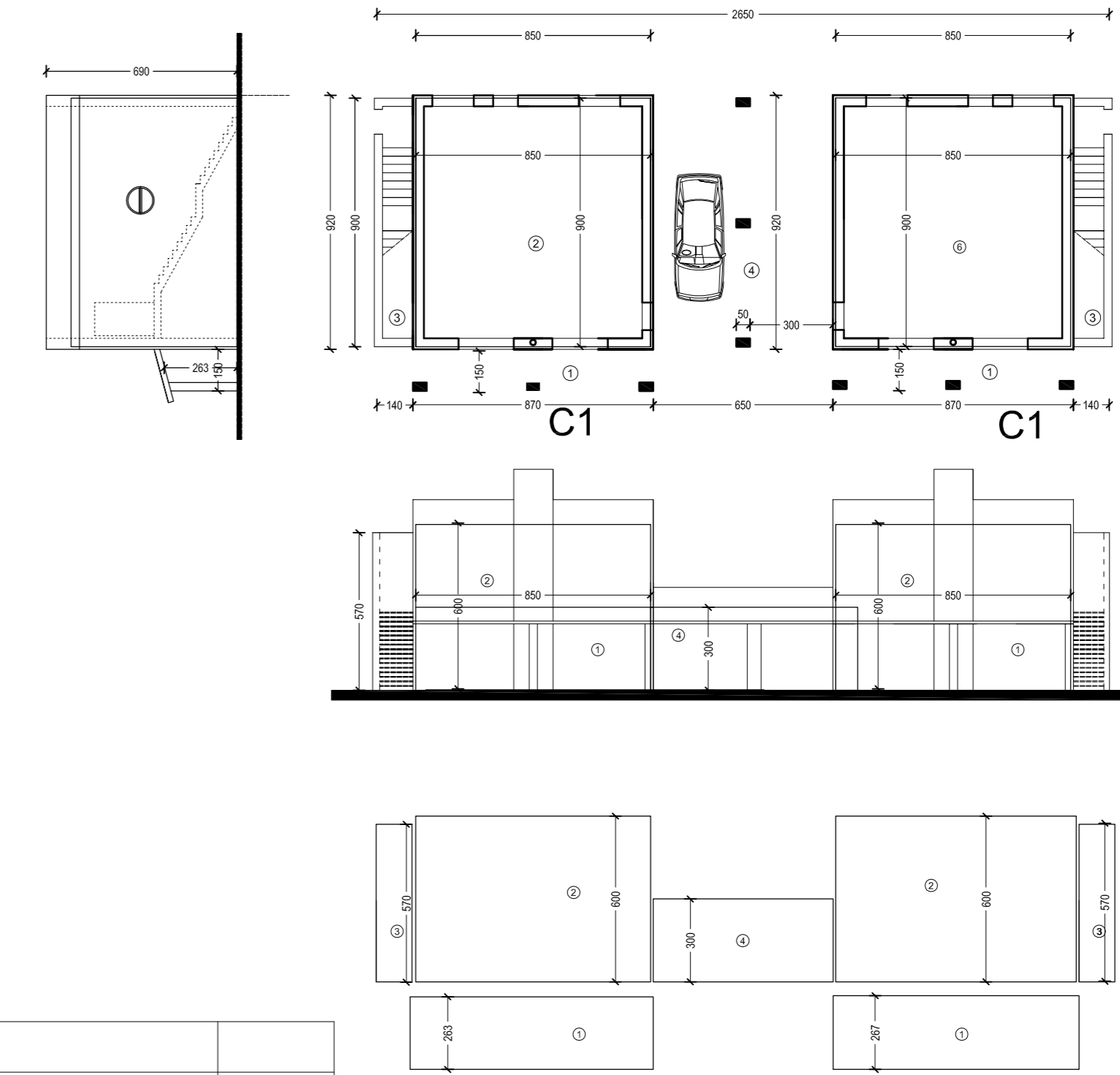
DIA.COM FACTORY

Le proprietà di questo disegno è tutelata e termini di legge. Sono vietate la riproduzione, l'uso, la modifica e la divulgazione senza autorizzazione

TIPOLOGIA VILLETTA UNIFAMILIARE / LOTTO 2 - 3

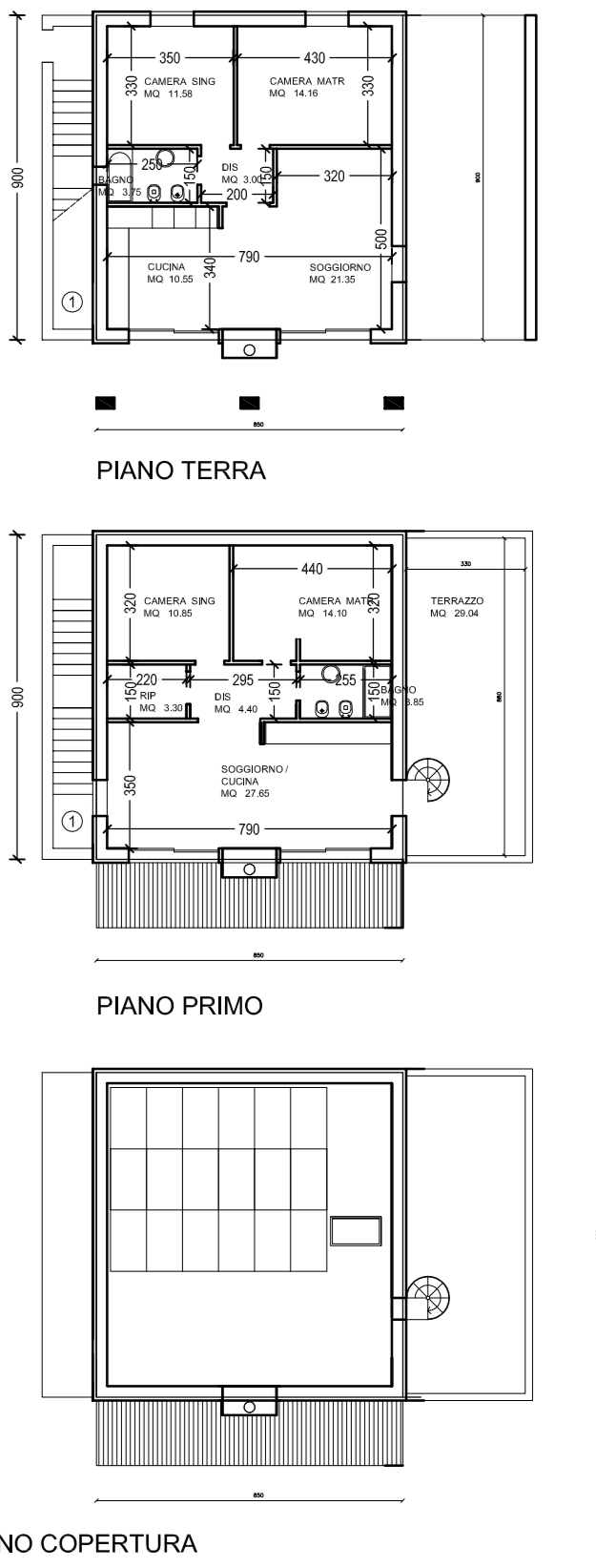


TIPOLOGIA C / LOTTO 1 EDIFICIO CONDOMINIALE (N° 4 ALLOGGI)

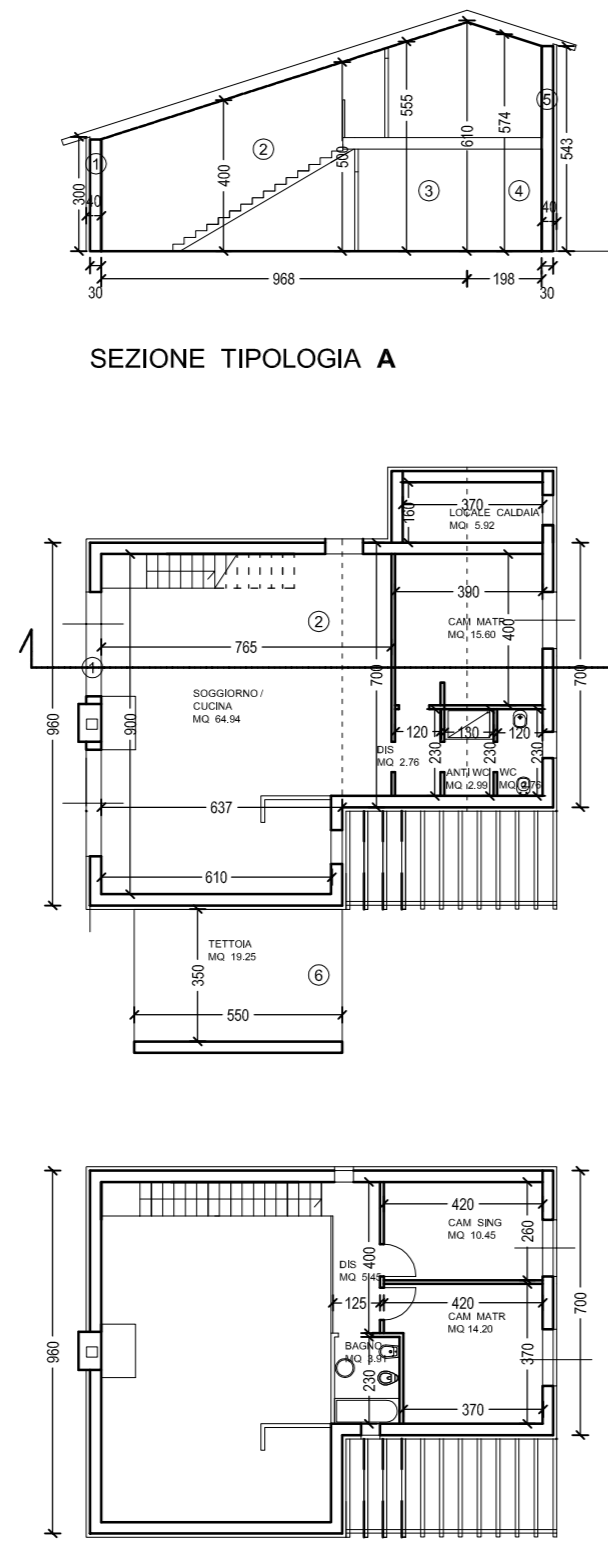


CALCOLO VOLUMI		
1	(8,70 x 1,50) = 13,05 x 2,63 = 34,32 mc 50% di 34,32 = 17,16 x 2 = 34,32 mc 5% di 34,32 = 1,71 mc	32,61 mc
2	(9,00 x 8,50) = 76,5 x 6 = 459 mc x 2	918,0 mc
3	(9,00 x 1,40) = 12,6 x 5,7 = 71,8 ; 2 = 35,9 > 20 mc	15,9 mc
4	(9,20 x 6,50) = 59,8 x 3 = 179,4 ; 2 = 89,7 ; 2 = 44,85 mc	44,85 mc
TOTALE VOLUME		1.011,36 mc

TIPOLOGIA B 2 CAMERE

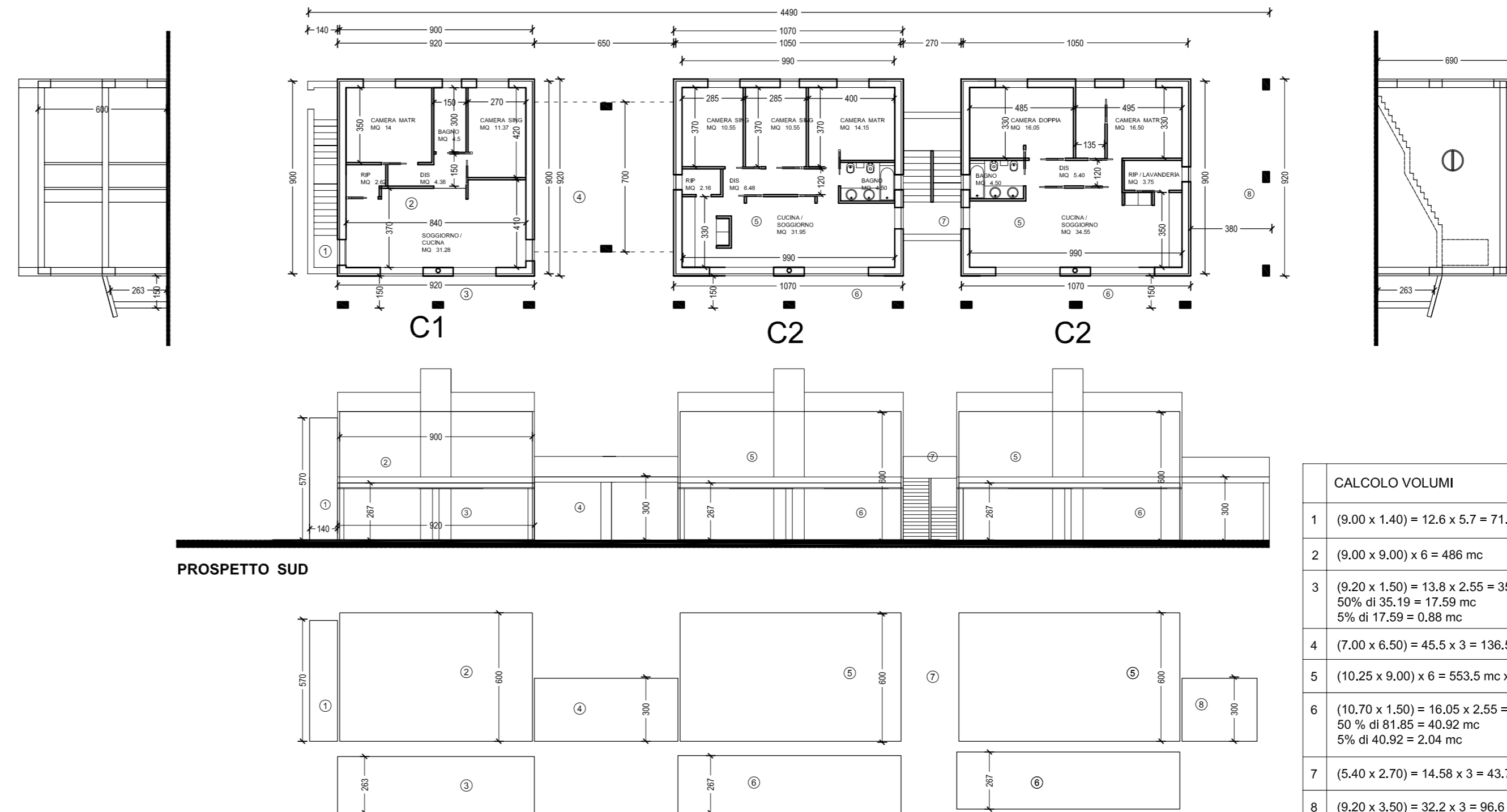


TIPOLOGIA A / LOTTO 1 VILLA



CALCOLO VOLUMI		
1	(9,60 x 0,30) = 2,88 x 3,00 =	8,64
2	(9,60 x 6,47) = 62,11 x 4,00 =	248,44
3	(3,20 x 7,00) = 22,4 x 5,55 =	124,32
4	(7,00 x 1,98) = 13,86 x 5,74 =	79,55
5	(7,00 x 0,3) = 2,1 x 5,43 = 11,4	11,40
6	(5,50 x 3,50) = 19,25 x 2,70 = 51,97 ; 2	25,98
TOTALE VOLUME		490,33 mc

TIPOLOGIA C / LOTTO 4 EDIFICIO CONDOMINIALE (N° 6 ALLOGGI)



CALCOLO VOLUMI		
1	(9,00 x 1,40) = 12,6 x 5,7 = 71,82 ; 2 = 35,9 > 20 mc	15,9 mc
2	(9,00 x 9,00) x 6 = 486 mc	486,0 mc
3	(9,20 x 1,50) = 13,8 x 2,55 = 35,19 50% di 35,19 = 17,59 mc 5% di 17,59 = 0,88 mc	16,71 mc
4	(7,00 x 6,50) = 45,5 x 3 = 136,5 ; 2 = 68,25 mc	68,25 mc
5	(10,25 x 9,00) x 6 = 553,5 mc x 2	1.107 mc
6	(10,70 x 1,50) = 16,05 x 2,55 = 40,92 mc x 2 = 81,86 mc 50 % di 81,86 = 40,92 mc 5% di 40,92 = 2,04 mc	38,88 mc
7	(5,40 x 2,70) = 14,58 x 3 = 43,74 ; 2 = 21,87 > 20 mc	1,87 mc
8	(9,20 x 3,50) = 32,2 x 3 = 96,6 ; 2 = 48,3 mc	48,3 mc
TOTALE VOLUME		1.783,4 mc