

COMUNE DI: **PONSACCO**
PISA

OGGETTO: **PdL PA16**

DESCRIZIONE: **STATO MODIFICATO**
INQUADRAMENTO TERRITORIALE

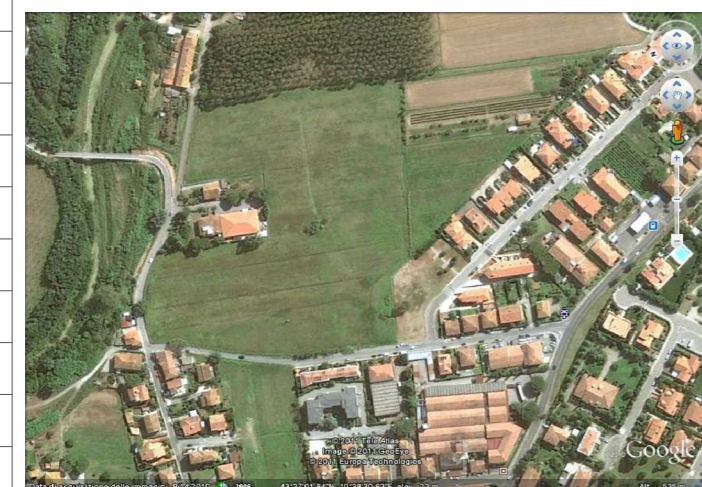
PLANIMETRIA GENERALE
DATI URBANISTICI DI PROGETTO
SUDDIVISIONE LOTTI

COMMITTENTE: **EDILIA S.R.L.**
BARNINI Onso

PROGETTISTA: **ARCH. ROSSANA SORDI**
ARCH. STEFANO CHIARUGI

DATA DI PRESENTAZIONE: **LUG 2013**

NOTE:



RIF. FILE: **TAV 3 DATI URBANISTICI.dwg**

ULTIMA MODIFICA: **GIU 2012**

AUTORE:

TAV NO.:

3

SEZIONE:

PARTE:

SCALA DI DISEGNO: **1:500**

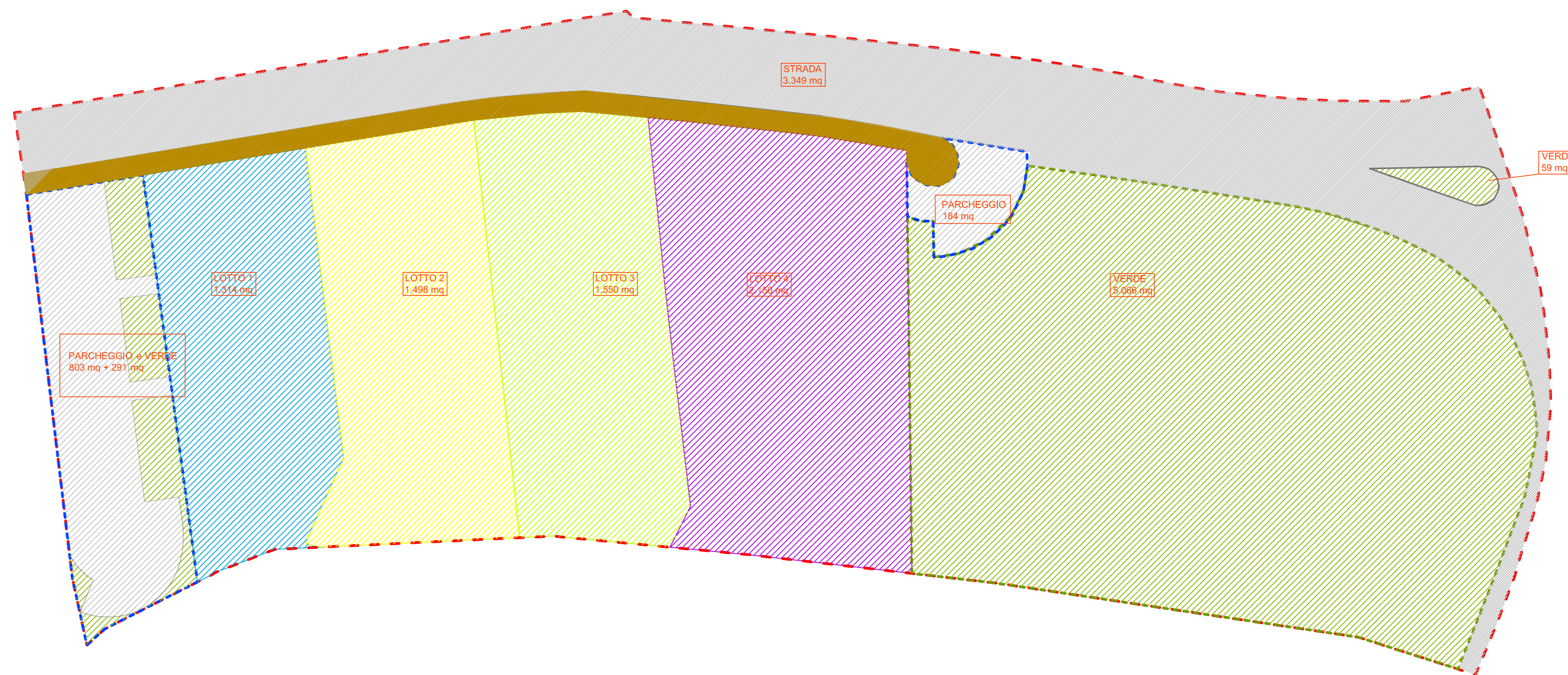
SPAZIO RISERVATO AL COMUNE

e-mail: rossana.sordi@archiworldpec.it
stefano.chiarugi@archiworldpec.it
www.diacomfactory.it

DIA.COM
FACTORY

STUDIO:
VIA BAGNAIA N° 7/A PONSACCO - PISA
TEL/FAX 0587 - 731149
www.diacomfactory.it

La proprietà di questo disegno è tutelata a termini di legge. Sono vietate la riproduzione, l'uso, la modifica e la divulgazione senza autorizzazione.



PA16		DATI URBANISTICI		PARAMETRI DI PROGETTO				VERIFICA STANDARDS	
		PARAMETRI DA SCHEDA		Sf = 6.512 mq < 6.513 mq max S verde = 5.416 mq S strade = 2.918 mq S p.e ciclab = 431 mq S parch = 987 mq St = 16.264 mq				A.E. = 33 SUP VERDE = 33 X 13,50 mq = 445,50 mq minimo amm. SUP PARCHEGGI = 33 X 3,75 mq = 123,75 mq minimo amm.	
		St = 16.282 mq % stand (60% St) = 9.769 mq If = 0,8 mc/mq Sf = 6.513 mq S utile = 1.737 mq V max = 5.210 mc Rc max = 30 % N ab = 33		Standards = 9.752 mq 9.752 mq 9.769 mq Standards Minimi				S verde progetto = 5.416 mq > 445,50 mq minima ammissibile S parcheggio progetto = 987 mq > 123,75 mq minima ammissibile	
PERIMETRO COMPARTO	N° LOTTO	SUPERFICIE LOTTO	VOLUME MAX AMM.	Rc MAX	DIST STRADA	DIST CONFINI	DIST FABBRIC	VERIFICA PARCHEGGI RIF ART. 10 comma 4 - NTA del R.U.	
	1	1.314 mq	1.051 mc	394 mq	7.5 ml	5 ml	10 ml	UNITA' RESIDENZIALI MAX 18 X n° 1 posto auto cad di 25 mq = 18 p.a. x 25 mq = 450 mq < 28 p.a (987 mq) da progetto	
	2	1.498 mq	1.198 mc	449 mq	7.5 ml	5 ml	10 ml		
	3	1.550 mq	1.240 mc	465 mq	7.5 ml	5 ml	10 ml		
	4	2.150 mq	1.720 mc	645 mq	7.5 ml	5 ml	10 ml		
	TOTALE	6.512 mq	5.209 mc						
		AREA DESTINATA A VIABILITA' PUBBLICA		S strade = 2.918 mq					
		AREA A PARCHEGGIO		S ped e ciclab = 431 mq					
		AREA VERDE		S parch = 987 mq					
				S verde = 5.416 mq					

- PERIMETRO COMPARTO COME DA SCHEDA PA16 DEL R.U.
- PERIMETRO AREA A VERDE PUBBLICO DA CEDERE ALLA P.A.
- PERIMETRO AREA A PARCHEGGIO DA CEDERE ALLA P.A.