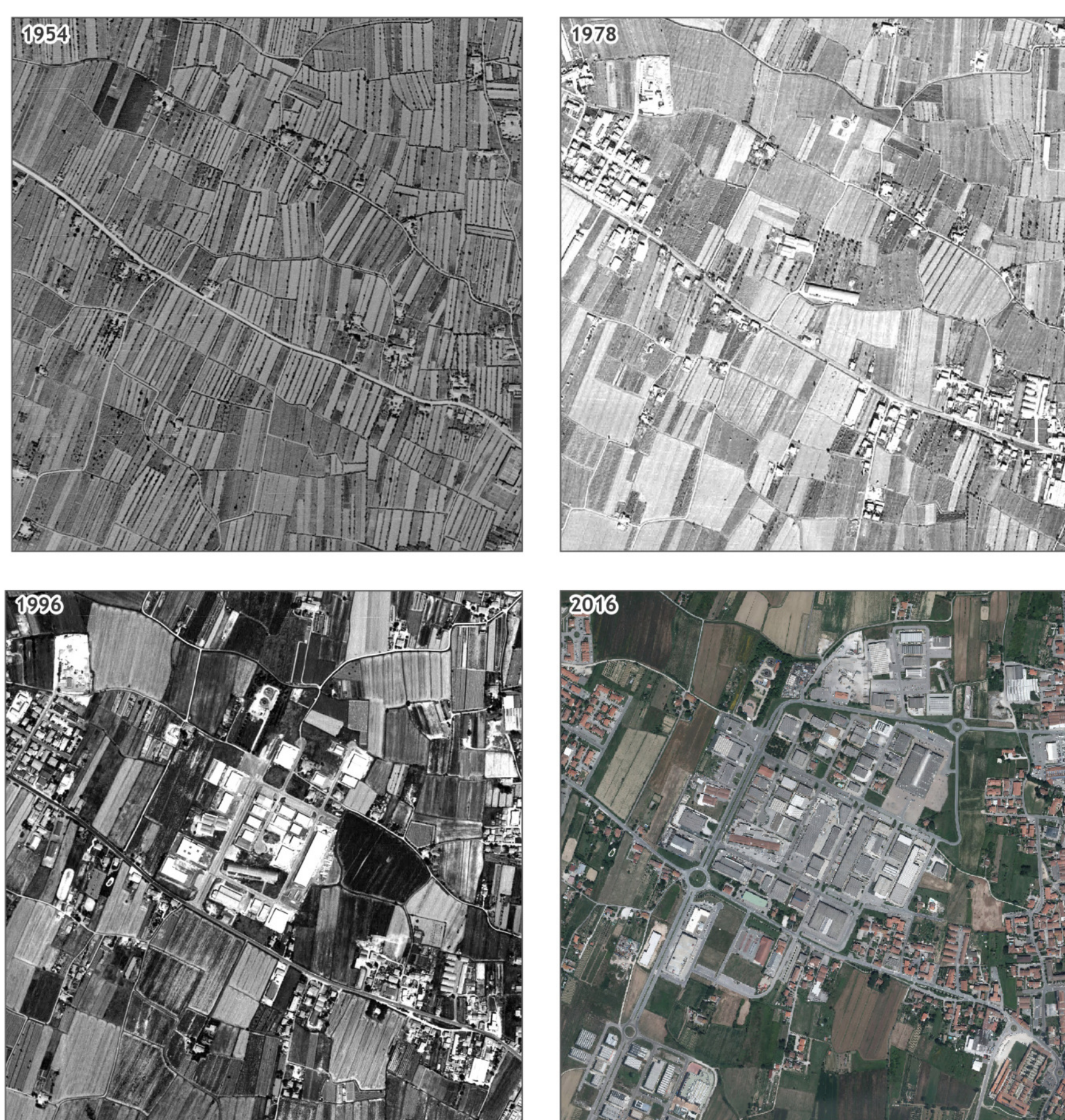


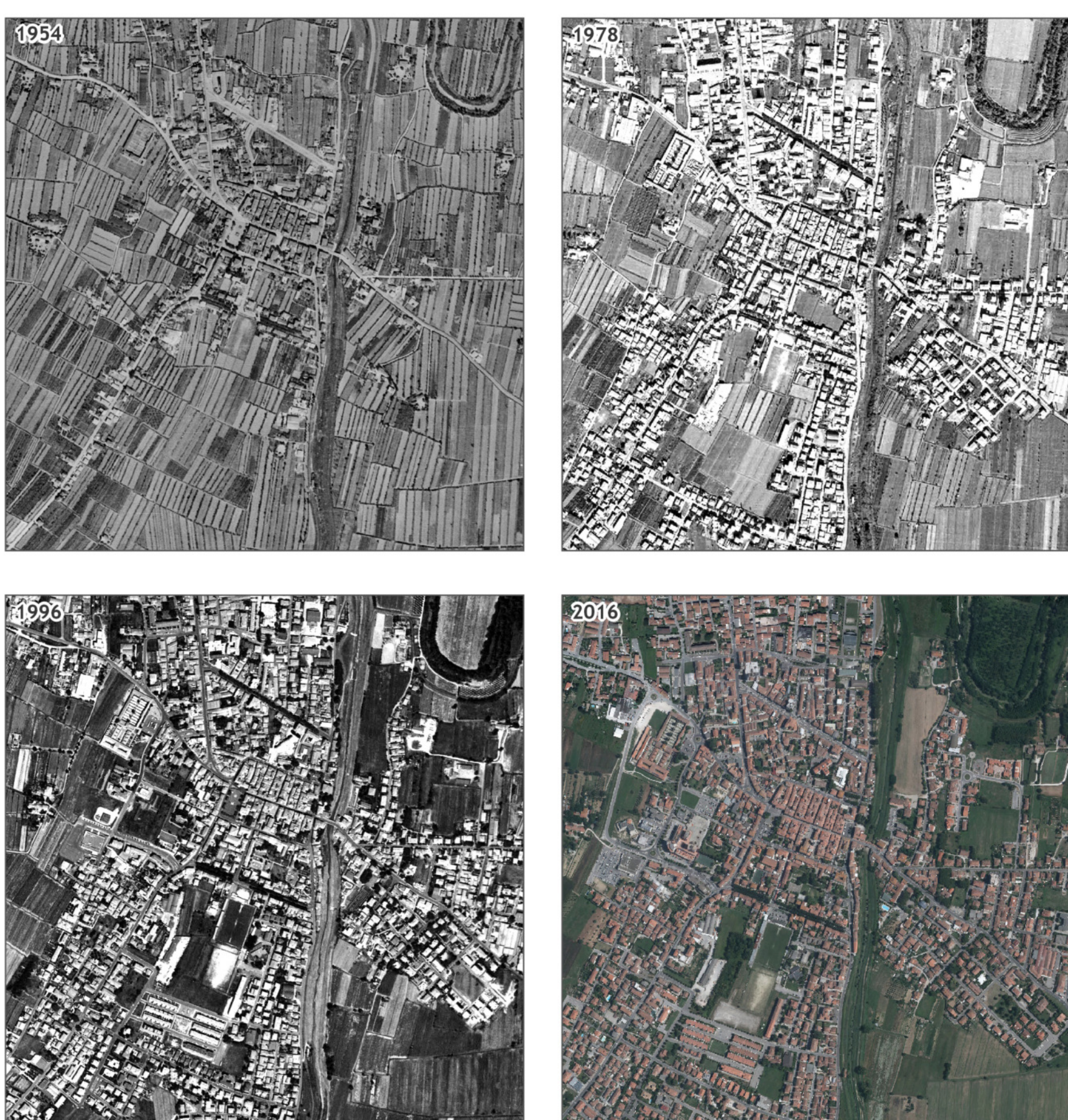
Val di Cava



Area industriale



Area centrale del capoluogo



Comune di Ponsacco  
Provincia di Pisa

IL SINDACO  
Francesca Brogi  
ASSESSORE ALL'URBANISTICA  
Massimiliano Bagnoli  
RESPONSABILE DEL PROCEDIMENTO  
Nicola Gaggiardi  
UFFICIO URBANISTICA  
Elisabetta Ulivi  
GARANTE DELL'INFORMAZIONE E DELLA  
PARTECIPAZIONE  
Claudia Ciarletta

**piano strutturale**  
**quadro conoscitivo**  
**lettura delle**  
**trasformazioni territoriali**

PROGETTO URBANISTICO  
Riccardo Luca Breschi  
con Luca Agostini  
VALUTAZIONE AMBIENTALE STRATEGICA  
Andrea Giraldi  
STUDI GEOLOGICI E SIMICI  
Fabio Mezzetti  
con Annalisa Oliviero  
STUDI IDRAULICI  
Simone Pozzolini  
H.S. Ingegneria s.r.l.

