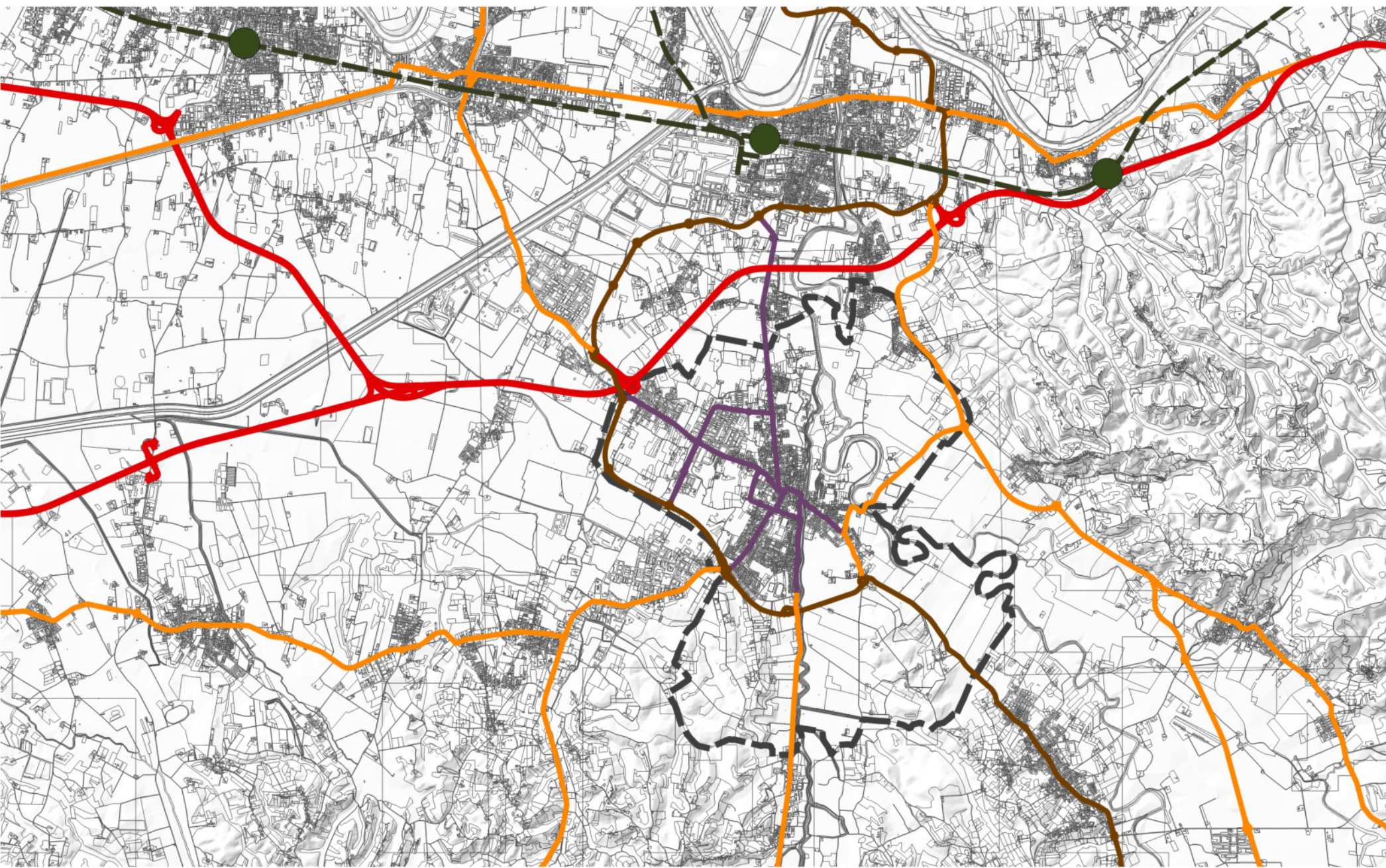


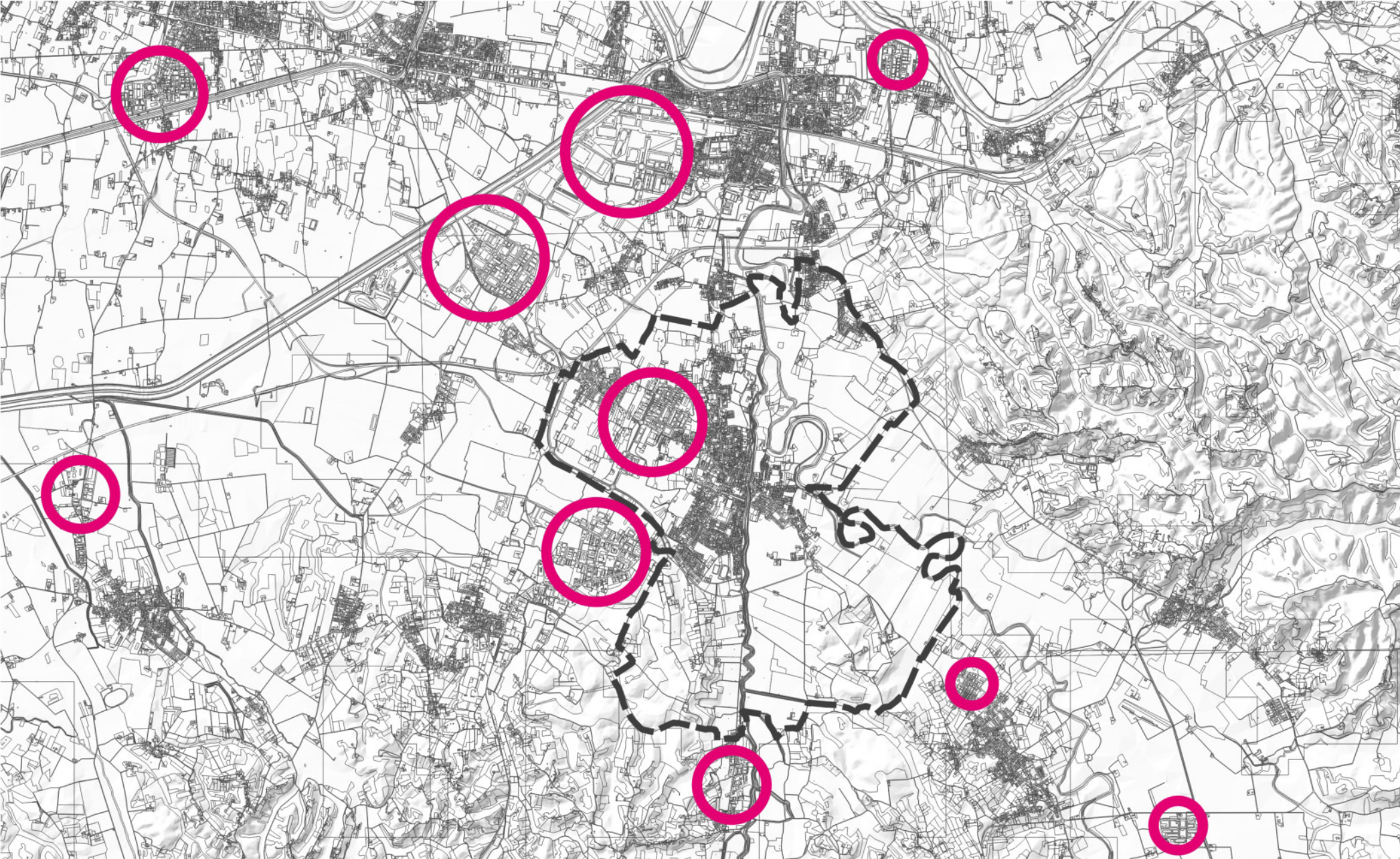
LE STRATEGIE PER LA MOBILITA'

Obiettivo generale è garantire un sistema della mobilità integrato e sostenibile, che consenta la migliore accessibilità ai principali recipienti degli spostamenti che interessano il territorio comunale e l'ambito della piana dell'Arno e della Val d'Era e che incentivi modalità alternative all'uso dell'automobile privata.



LE STRATEGIE PER LA RIQUALIFICAZIONE DEL SISTEMA PRODUTTIVO

Obiettivo generale è potenziare ed innovare il sistema produttivo locale con particolare attenzione all'industria manifatturiera e i settori tipici (il mobile, in primo luogo) hanno pesantemente subito gli effetti della crisi economica.



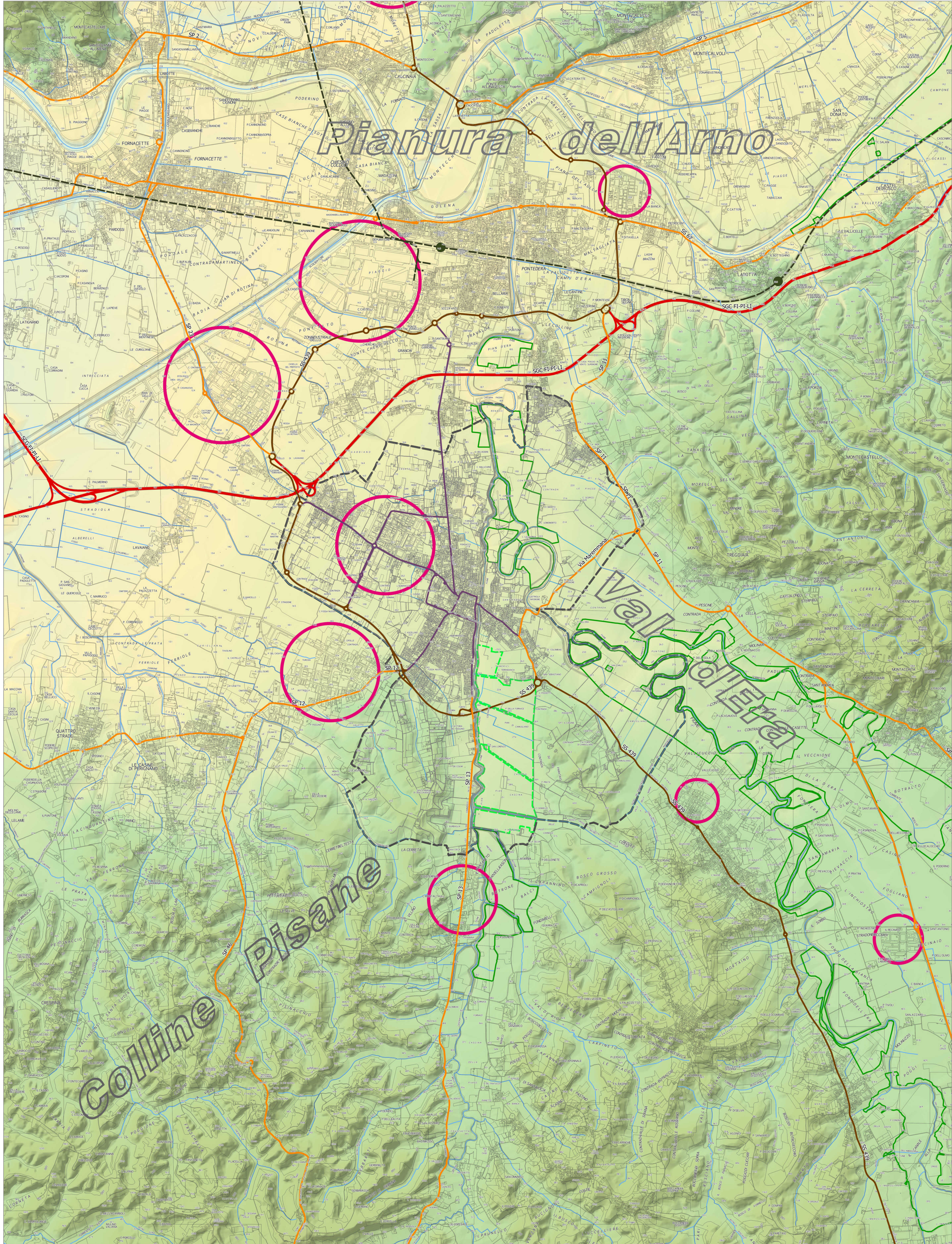
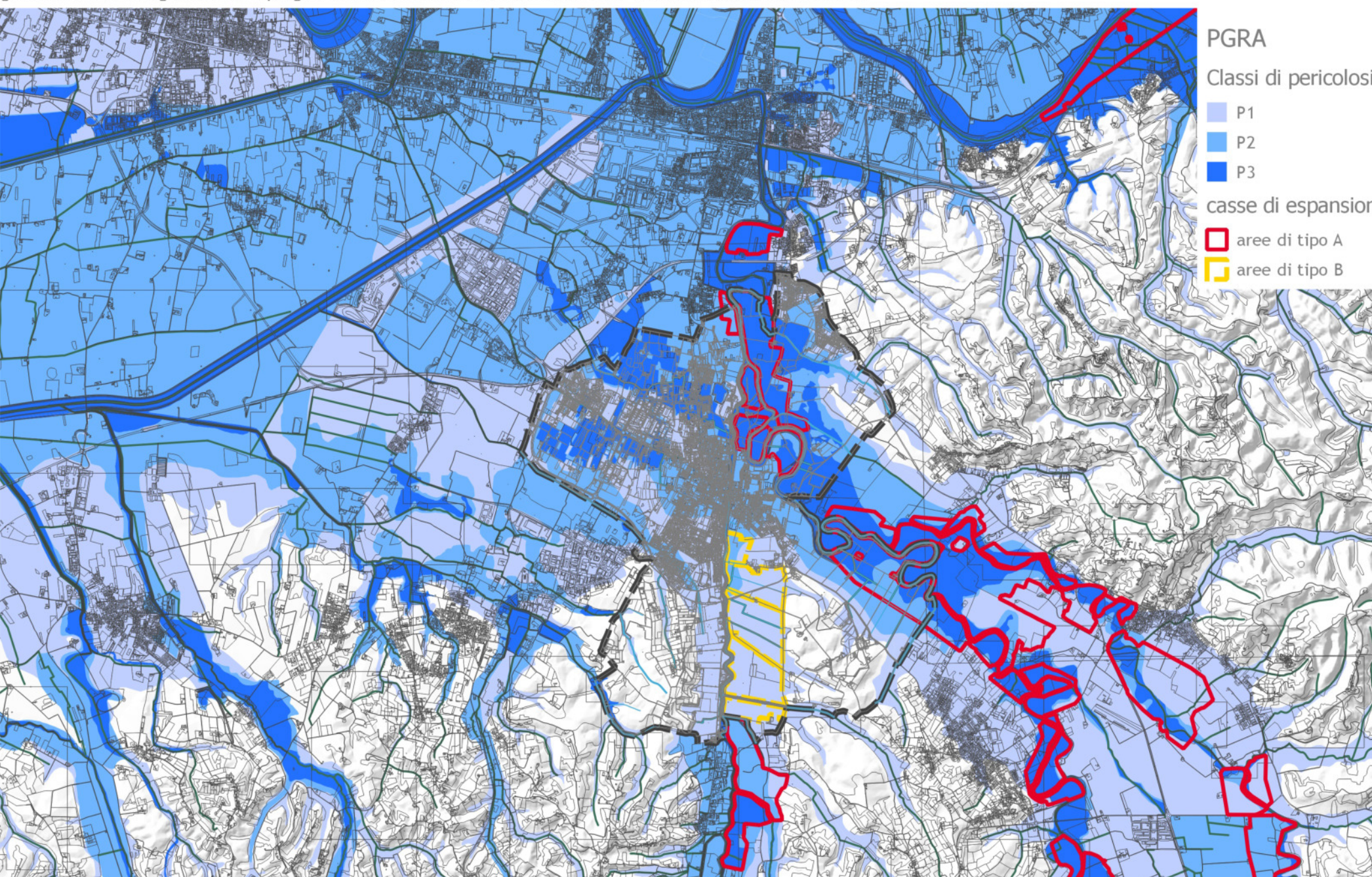
LE STRATEGIE PER LA VALORIZZAZIONE DEL TERRITORIO RURALE

Obiettivi generali sono tutelare e valorizzare il territorio rurale attraverso: la promozione di un'agricoltura innovativa ma fortemente ancorata alle risorse ed alle produzioni tipiche locali; la coordinata valorizzazione dell'ambiente, del paesaggio e dei beni culturali e la fruizione turistica del territorio; la sistematica prevenzione delle fragilità territoriali e la tutela degli elementi strutturali e funzionali della rete ecologica.



LE STRATEGIE PER LA MITIGAZIONE DEL RISCHIO IDRAULICO

Obiettivo generale di questo asse strategico, essenziale per la salvaguardia degli insediamenti e del territorio di pianura, è coordinare, a livello di bacino del fiume Arno, i progetti le azioni e l'impiego delle risorse per mitigare la pericolosità idraulica e gestire in modo efficace e consapevole il rischio di alluvioni, nonché per mettere in relazione gli interventi di mitigazione con i progetti di tutela e valorizzazione del sistema fluviale dell'Era e del Cascina.



LEGENDA

- confine comunale
 - IL SISTEMA DELLA MOBILITA'**
 - SGC Firenze - Pisa - Livorno
 - SS 439 Sarzanese - Valdera
 - viabilità di interesse sovracomunale
 - assi viari portanti della struttura urbana
 - ferrovia Firenze - Pisa
 - stazioni ferroviarie
 - IL SISTEMA PRODUTTIVO**
 - principali aree produttive
 - IL TERRITORIO RURALE**
 - aree di pianura
 - aree di fondovalle
 - aree di collina
 - IL RISCHIO IDRAULICO**
 - reticolo idrografico LR 79/2012
 - interventi strutturali di tipo A
 - interventi strutturali di tipo B
- Interventi strutturali per la riduzione del rischio idraulico (DPCM 05/11/99 - PRI)



Comune di Ponsacco
Provincia di Pisa

- IL SINDACO
Francesca Brogi
- ASSESSORE ALL'URBANISTICA
Massimiliano Bagnoli
- RESPONSABILE DEL PROCEDIMENTO
Nicola Gagliardi
- UFFICIO URBANISTICA
Elisabetta Ulivi
- GARANTE DELL'INFORMAZIONE E DELLA PARTECIPAZIONE
Claudia Chiarfetta

piano strutturale
strategie
le strategie dello sviluppo sostenibile a livello sovracomunale

- PROGETTO URBANISTICO
Riccardo Luca Breschi
con Luca Agostini
- VALUTAZIONE AMBIENTALE STRATEGICA
Andrea Giraldi
- STUDI GEOLOGICI E SISMICI
Fabio Mezzetti
con Annalisa Oliviero
- STUDI IDRAULICI
Simone Pozzolini
H.S. Ingegneria s.r.l.

