

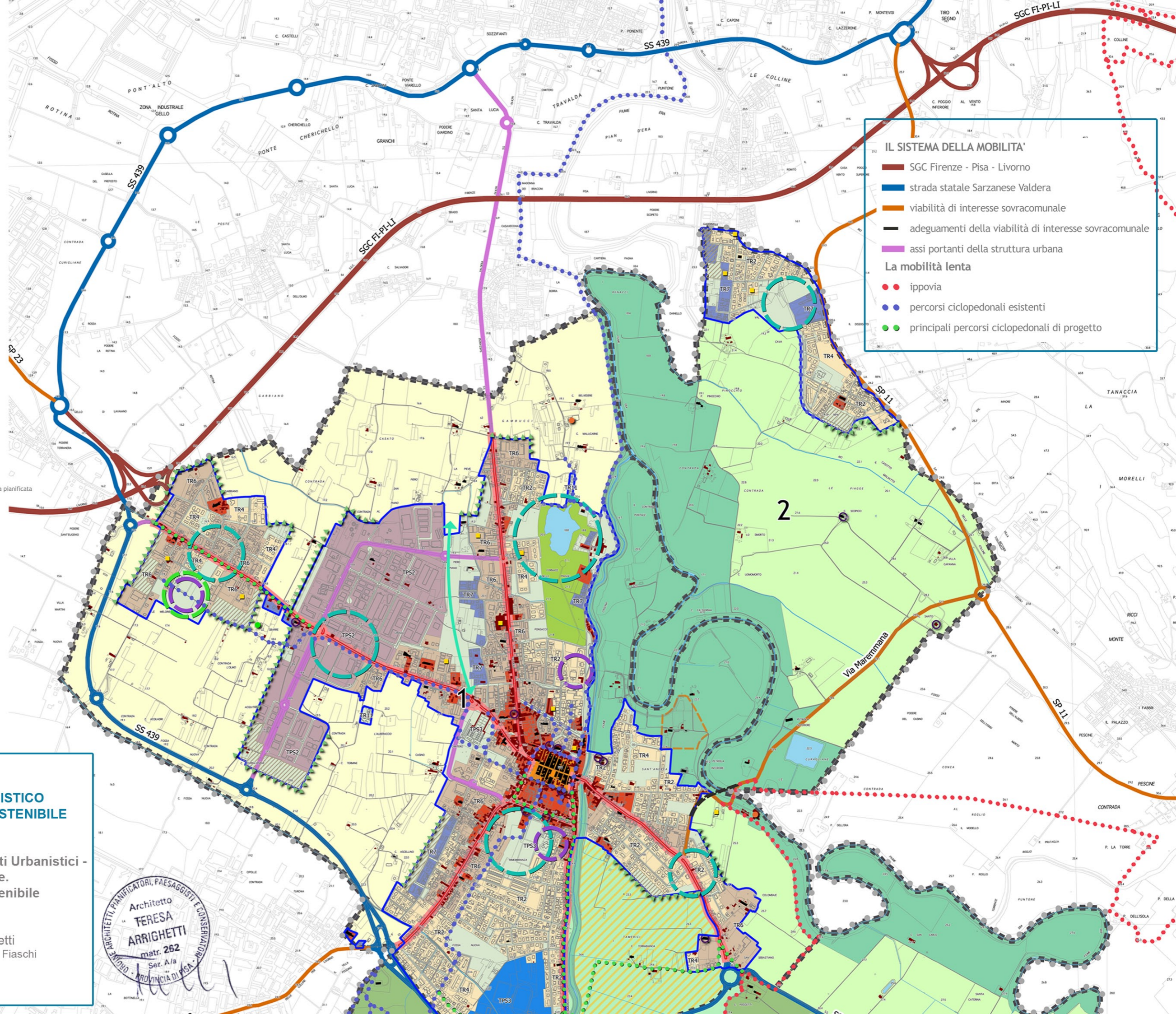
- sedimi edificati al Catasto Generale della Toscana (1825 ca)
- sedimi edificati al 1954 (Volo GA)
- sedimi edificati post 1954
- emergenze storico-architettoniche
- reticolo idrografico LR 79/2012
- bacini d'acqua naturali e artificiali
- UNITA' TERRITORIALI ORGANICHE ELEMENTARI
- Utoe 1 - Il capoluogo Utoe 2 - Val di Cava Utoe 3 - La collina
- IL TERRITORIO RURALE
- Ambiti di paesaggio locale
- pianura urbanizzata
- fondovalle del fiume Era
- fondovalle del fiume Cascina
- pianura fluviale
- collina
- Funzioni non agricole nel territorio rurale
- impianti tecnologici
- insediamenti produttivi
- impianti e servizi sportivi, maneggi
- impianti di stoccaggio e trattamento rifiuti e inerti
- Progetti di recupero e valorizzazione paesaggistico ambientale il sistema dei parchi territoriali
- il parco fluviale Era e Cascina
- il parco archeologico
- La valorizzazione della collina
- parco naturale il Poggio
- tenuta di Camugliano
- La salvaguardia degli ambiti periurbani
- ambiti periurbani
- IL TERRITORIO URBANIZZATO
- perimetro del territorio urbanizzato
- Tessuti storici
- Centri e nuclei storici
- Tessuti di recente formazione
- Aree urbane consolidate a destinazione prevalentemente residenziale
- Aree urbane consolidate a destinazione prevalentemente produttiva
- Aree urbane a destinazione mista da riqualificare
- Aree urbane di margine da consolidare e riqualificare
- I morfotipi delle urbanizzazioni contemporanee
- TR2 - tessuto ad isolati aperti e edifici residenziali su lotto
- TR4 - tessuto ad isolati aperti e blocchi prevalentemente residenziali di edilizia pianificata
- TR6 - tessuto a tipologie miste
- TR7 - tessuto sfrangiato di margine
- TR11 - Campagna urbanizzata
- TPS2 - tessuto a piattaforma produttive-commerciali-direzionali
- TPS3 - insule specializzate
- Ambiti di individuazione delle aree degradate
- immobili individuati dalla variante RU n. 6
- tessuti TR6 e TR7
- Progetti di riqualificazione e di rigenerazione urbana
- la valorizzazione del centro storico
- la riqualificazione degli assi urbani del commercio
- la sistemazione paesaggistica dei margini urbani
- aree interessate da interventi di riqualificazione dei margini urbani
- Poli urbani da creare o riqualificare
- nuove centralità
- poli di attrezzature scolastiche
- poli di attrezzature sportive
- Il sistema dei parchi urbani
- parco dello sport
- parco urbano nord
- corridoi ambientali in area urbana

IL SISTEMA DELLA MOBILITA'

- SGC Firenze - Pisa - Livorno
- strada statale Sarzanese Valdara
- viabilità di interesse sovracomunale
- adeguamenti della viabilità di interesse sovracomunale
- assi portanti della struttura urbana

La mobilità lenta

- ippovia
- percorsi ciclopeditoni esistenti
- principali percorsi ciclopeditoni di progetto



Comune di Ponsacco

PROGRAMMA TECNICO-URBANISTICO DELLA MOBILITA' CICLABILE E SOSTENIBILE

1_Quadro Conoscitivo

1D_Nord_ Ricognizione degli strumenti Urbanistici - Piano Strutturale. Strategie. Le strategie dello sviluppo sostenibile a livello comunale.

Progetto: arch. Teresa Arrighetti
con arch. Caterina Fusi e arch. Michela Fiaschi

24-01-2020
Scala: adattata

Architetto
TERESA ARRIGHETTI
matr. 262
Sez. A/a
PROVINCIA DI PISA