

# COMUNE DI PONSACCO

PROVINCIA DI PISA



## PIANO REGOLATORE GENERALE Variante al Piano Strutturale

**RESPONSABILE DEL PROGETTO:**  
 Arch. Mauro Ciampa  
 (Architetti Associati Mauro Ciampa - Piero Lazzeroni)

Collaboratori: Arch. Chiara Ciampa  
 Geogr. Laura Garcés

**CONSULENZE:**

*Valutazione integrata*  
 Dott. Agr. Elisabetta Norci

*Indagini Geologiche*  
 Dott. Geol. Alessandra Biserna  
 Dott. Geol. Tiziana Pugliesi

*Studi e Indagini Idrologiche e Idrauliche*  
 Dott. Ing. Nicola Croce

Collaboratori:  
 Dott. Sc. Amb. Benedetta Saviozzi  
 Barbara Burichetti  
 Dott. in Agr. Chiara Ciardelli

Alessandro Cicarelli  
 Sindaco

Assessore alla Pianificazione Urbanistica

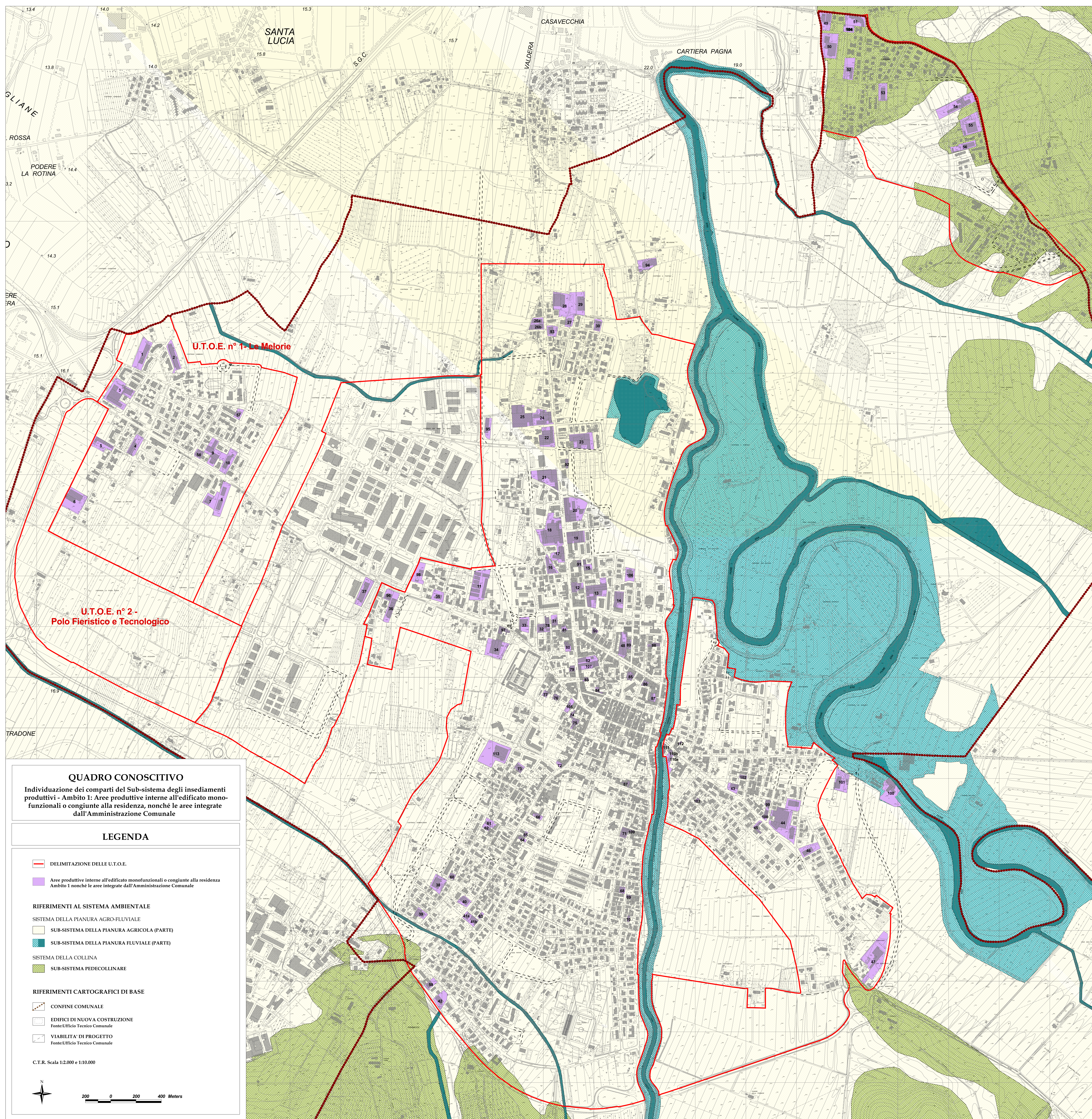
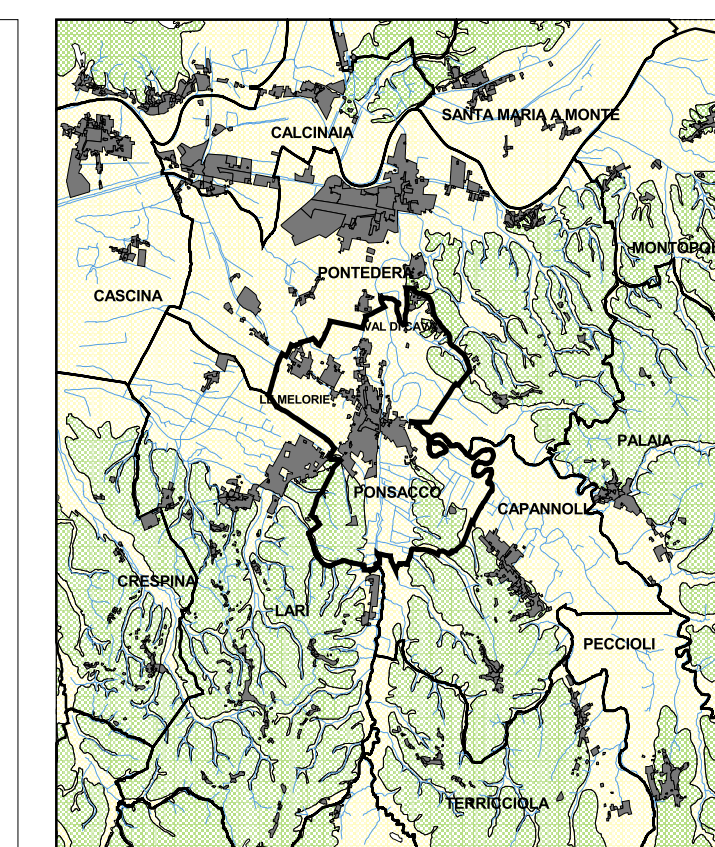
Floriano Baldacci  
 Assessore ai Lavori Pubblici-  
 Manutenzione-Opere di urbanizzazione

Responsabile del Procedimento  
 Geom. Alberto Turini

Garante della Comunicazione  
 Dott. Geol. Elena Baldi

Ufficio di Piano

Arch. Elisabetta Ulivi Geom. Renzo Manetti  
 Arch. Antonio D'Auria Luca Neri



### QUADRO CONOSCITIVO

Individuazione dei comparti del Sub-sistema degli insediamenti produttivi - Ambito 1: Aree produttive interne all'edificato monofunzionali o congiunte alla residenza, nonché le aree integrate dall'Amministrazione Comunale

### LEGENDA

- DELIMITAZIONE DELLE U.T.O.E.
- Aree produttive interne all'edificato monofunzionali o congiunte alla residenza  
Ambito 1 nonché le aree integrate dall'Amministrazione Comunale
- RIFERIMENTI AL SISTEMA AMBIENTALE**
- SISTEMA DELLA PIANURA AGRO-FLUVIALE**
  - SUB-SISTEMA DELLA PIANURA AGRICOLA (PARTE)
  - SUB-SISTEMA DELLA PIANURA FLUVIALE (PARTE)
- SISTEMA DELLA COLLINA**
  - SUB-SISTEMA PEDECOLLINARE
- RIFERIMENTI CARTOGRAFICI DI BASE**
  - CONFINE COMUNALE
  - EDIFICI DI NUOVA COSTRUZIONE  
Fonte: Ufficio Tecnico Comunale
  - VIABILITA' DI PROGETTO  
Fonte: Ufficio Tecnico Comunale

C.T.R. Scala 1:2.000 e 1:10.000



0 200 400 Meters