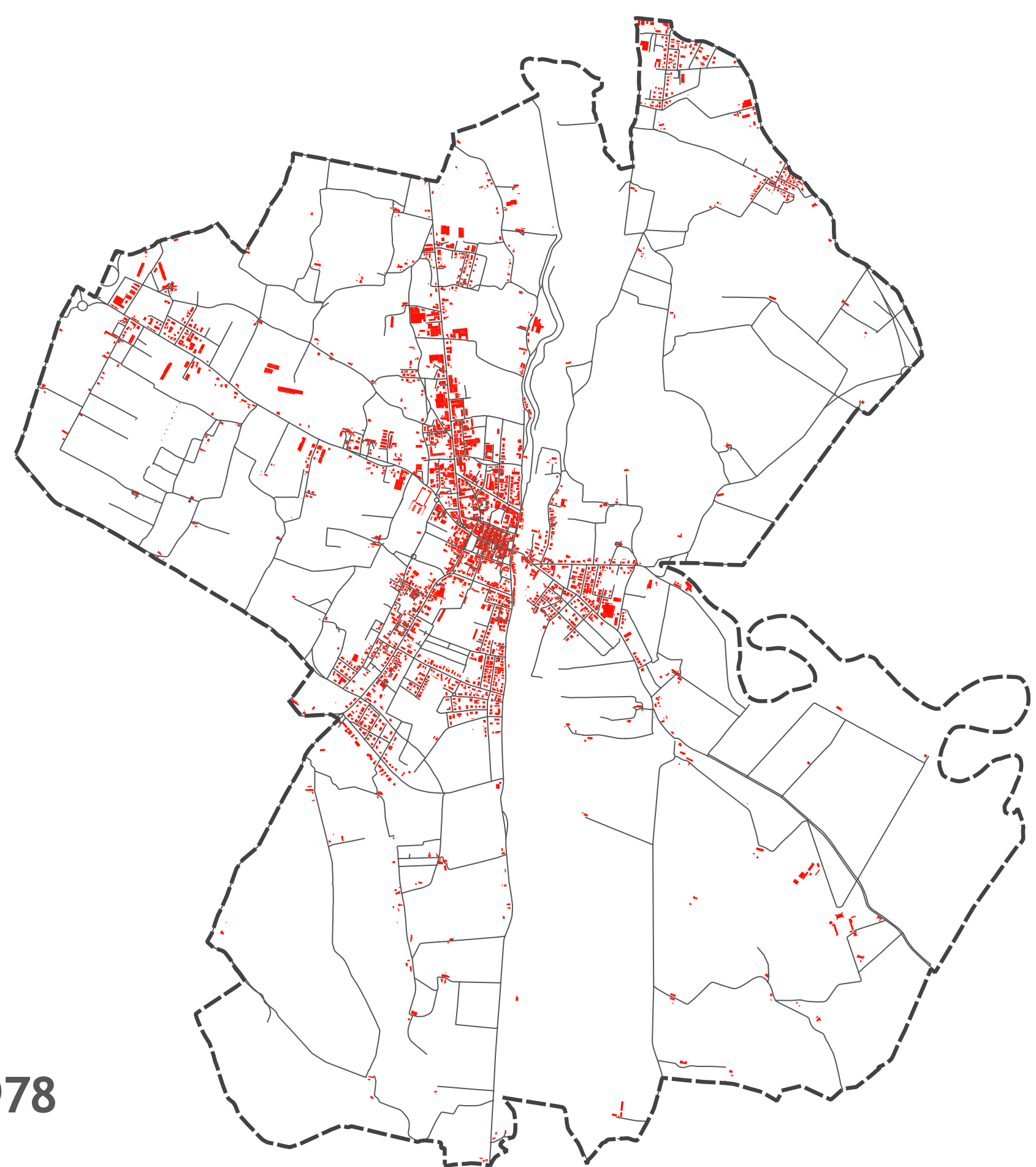
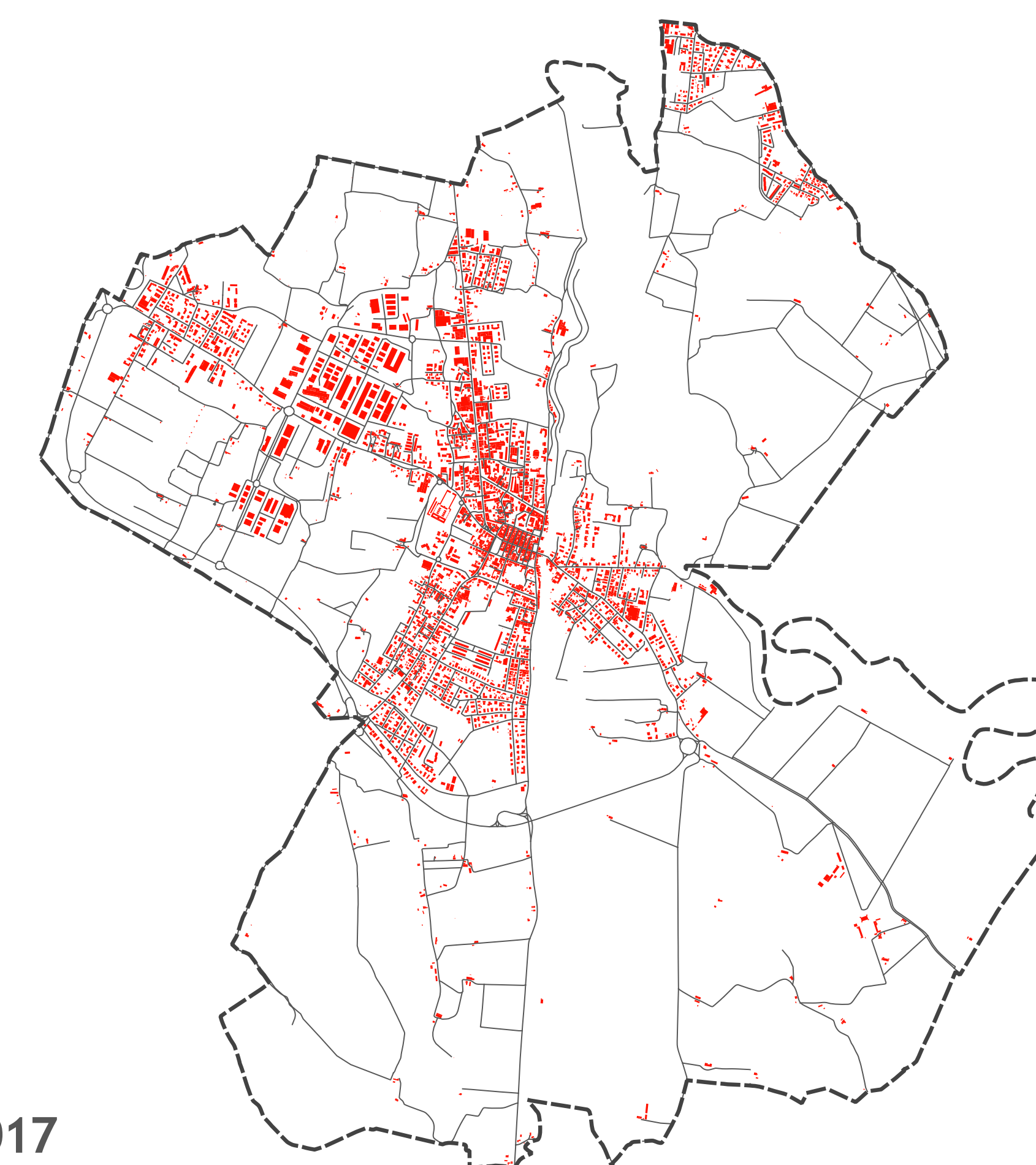


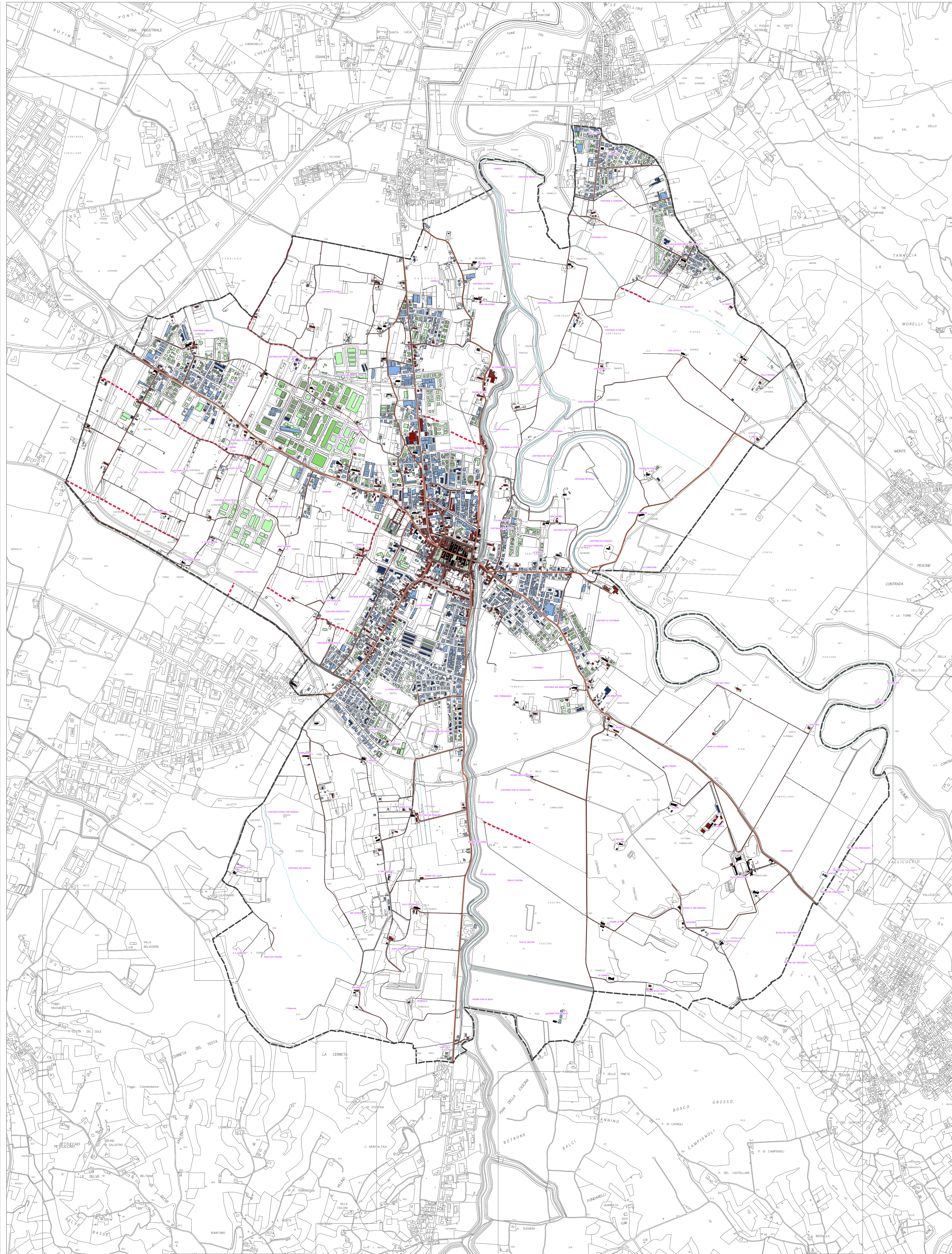
1954



1978

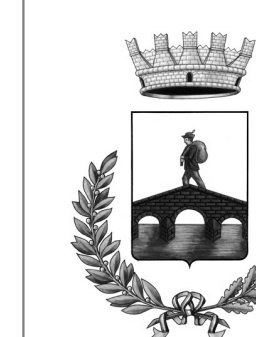


2017



LEGENDA

-  confine comunale
-  corsi d'acqua principali
-  tracce della centuriazione (RU variante n. 5)
-  centro fortificato di Pons Sacci
- ABC** toponomastica storica (RETORE 2017)
- VIABILITA' STORICA**
-  tracciati fondativi
-  tracciati fondativi non più esistenti
-  viabilità storica minore esistente
-  viabilità storica minore non più esistente
- PERIODIZZAZIONE DELL'EDIFICATO**
-  sedimi presenti al Catasto Generale della Toscana (1825 ca)
-  sedimi presenti al 1954 (volo GAI)
-  sedimi presenti al 1978 (ortofotocarta regione Toscana)
-  sedimi presenti al 1988 (ortofotocarta regione Toscana)
-  sedimi presenti al 1996 (ortofotocarta regione Toscana)
-  sedimi presenti al 2006 (ortofotocarta regione Toscana)
-  sedimi presenti al 2017 (ortofotocarta regione Toscana)



Comune di Ponsacco
Provincia di Pisa

IL SINDACO
Francesca Brogi
ASSESSORE ALL'URBANISTICA
Massimiliano Bagnoli
RESPONSABILE DEL PROCEDIMENTO
Nicola Gagliardi
UFFICIO URBANISTICA
Etsabetta Ulivi
GARANTE DELL'INFORMAZIONE E DELLA
PARTECIPAZIONE
Claudia Ciartella

piano strutturale
quadro conoscitivo

carta della
periodizzazione

PROGETTO URBANISTICO
Riccardo Luca Breschi
con Luca Argenti
VALUTAZIONE AMBIENTALE STRATEGICA
Andrea Giraldi
STUDI GEOLOGICI E SISMICI
Fabio Mezzetti
con Annalisa Oliviero
STUDI IDRAULICI
Simone Pozzolini
H.S. Ingegneria s.r.l.



QC.02

1:10.000