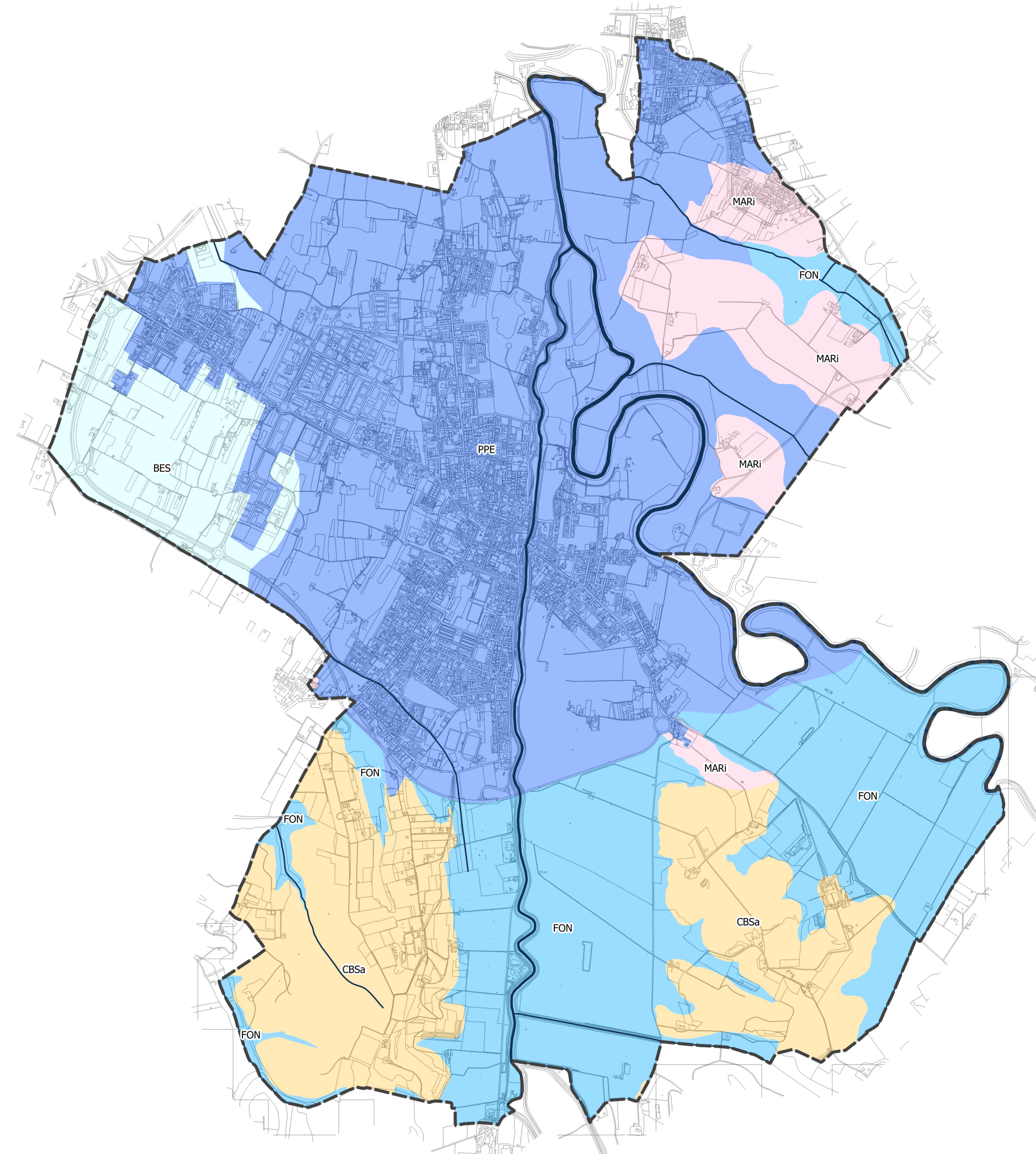


LEGENDA

- confine comunale
- reticolo idrografico

I. I CARATTERI IDROGEOMORFOLOGICI DEI BACINI IDROGRAFICI E DEI SISTEMI MORFOGENETICI

- Pianura e fondovalle**
- BES - bacini di esondazione
 - FON - fondovalle
 - PPE - pianura pensile
- Margine**
- MARI - margine inferiore
- Collina**
- CBSa - collina dei bacini neo-quaternari, sabbie dominanti

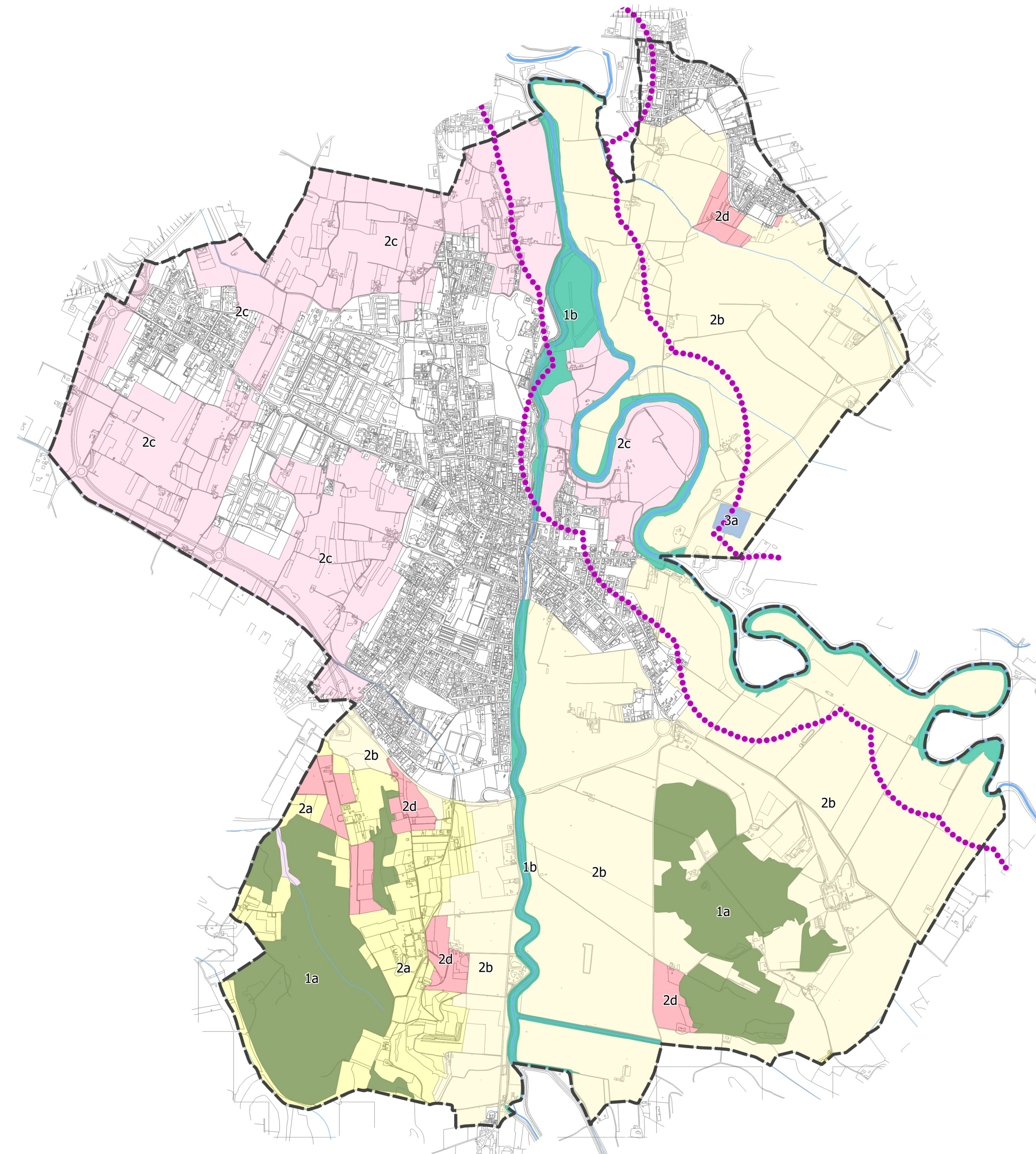


LEGENDA

- confine comunale

II. I CARATTERI ECOSISTEMICI DEL PAESAGGIO

- Ecosistemi forestali**
- 1a. nuclei di connessione ed elementi forestali isolati
 - 1b. corridoio ripariale
- Ecosistemi agropastorali**
- 2a. matrice agroecosistemica collinare
 - 2b. matrice agroecosistemica di pianura
 - 2c. matrice agroecosistemica di pianura urbanizzata
 - 2d. agroecosistema intensivo
- Ecosistemi palustri e fluviali**
- 3a. zone umide
 - 3b. corridoi fluviali
- Ulteriori elementi funzionali della rete ecologica**
- 4a. barriera infrastrutturale principale da mitigare
 - 4b. corridoio ecologico fluviale da riqualificare



INVARIANTE III MORFOTIPI INSEDIATIVI

1. MORFOTIPO INSEDIATIVO URBANO POLICENTRICO DELLE GRANDI PIANE ALLUVIONALI

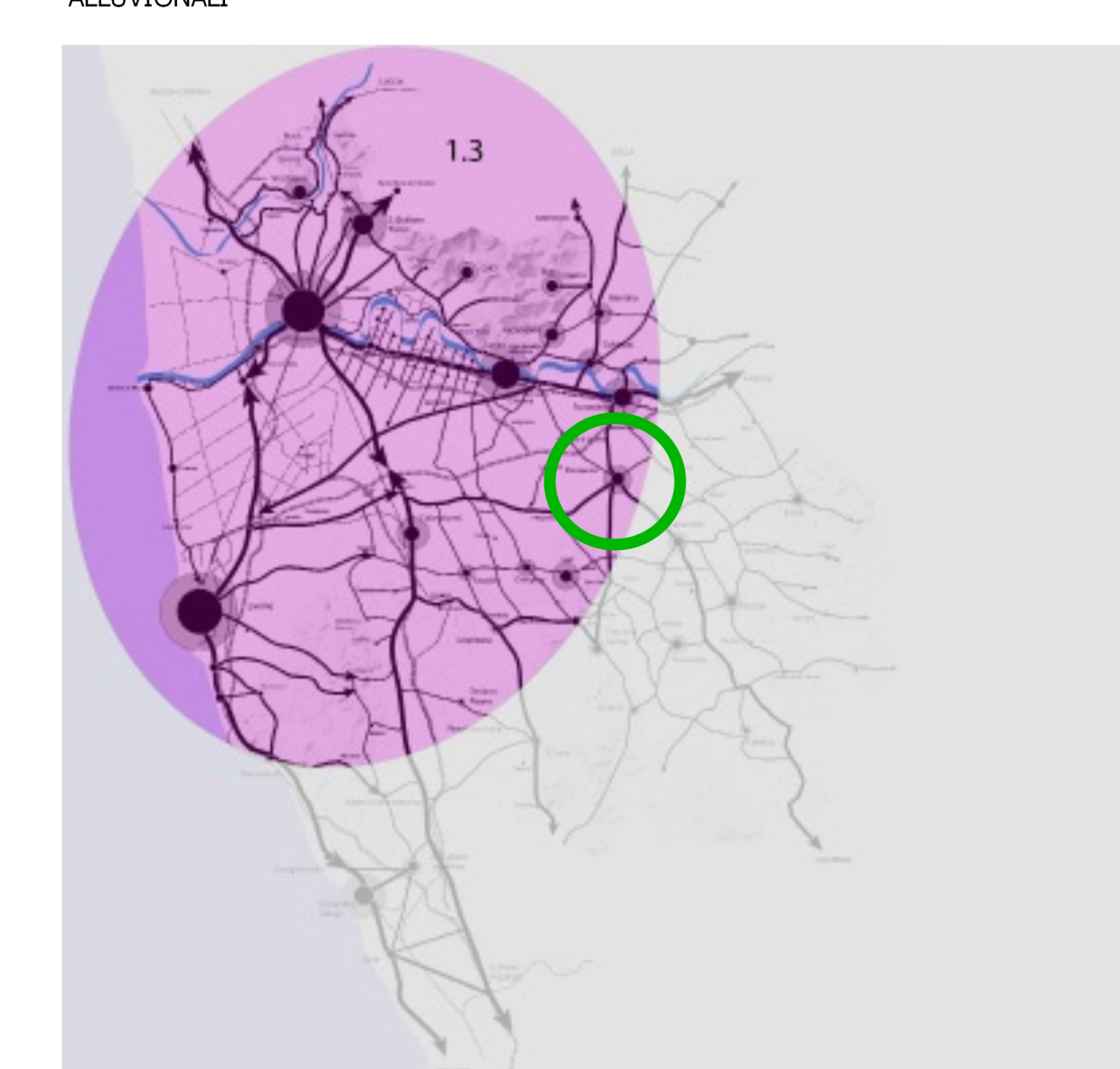
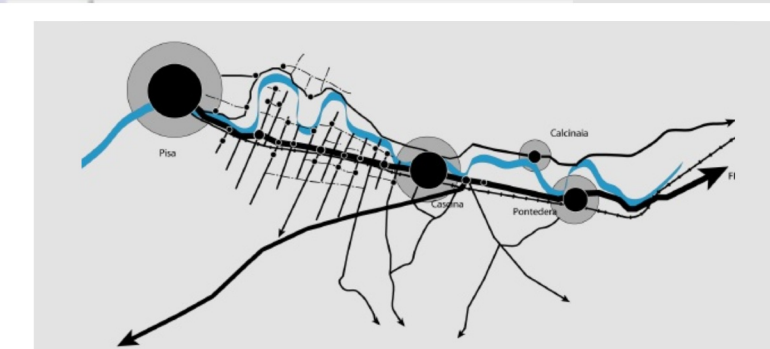


Figure componenti:
1.3 Piana Pisa-Livorno-Pontedera



5. MORFOTIPO INSEDIATIVO POLICENTRICO A MAGLIA DEL PAESAGGIO STORICO COLLINARE

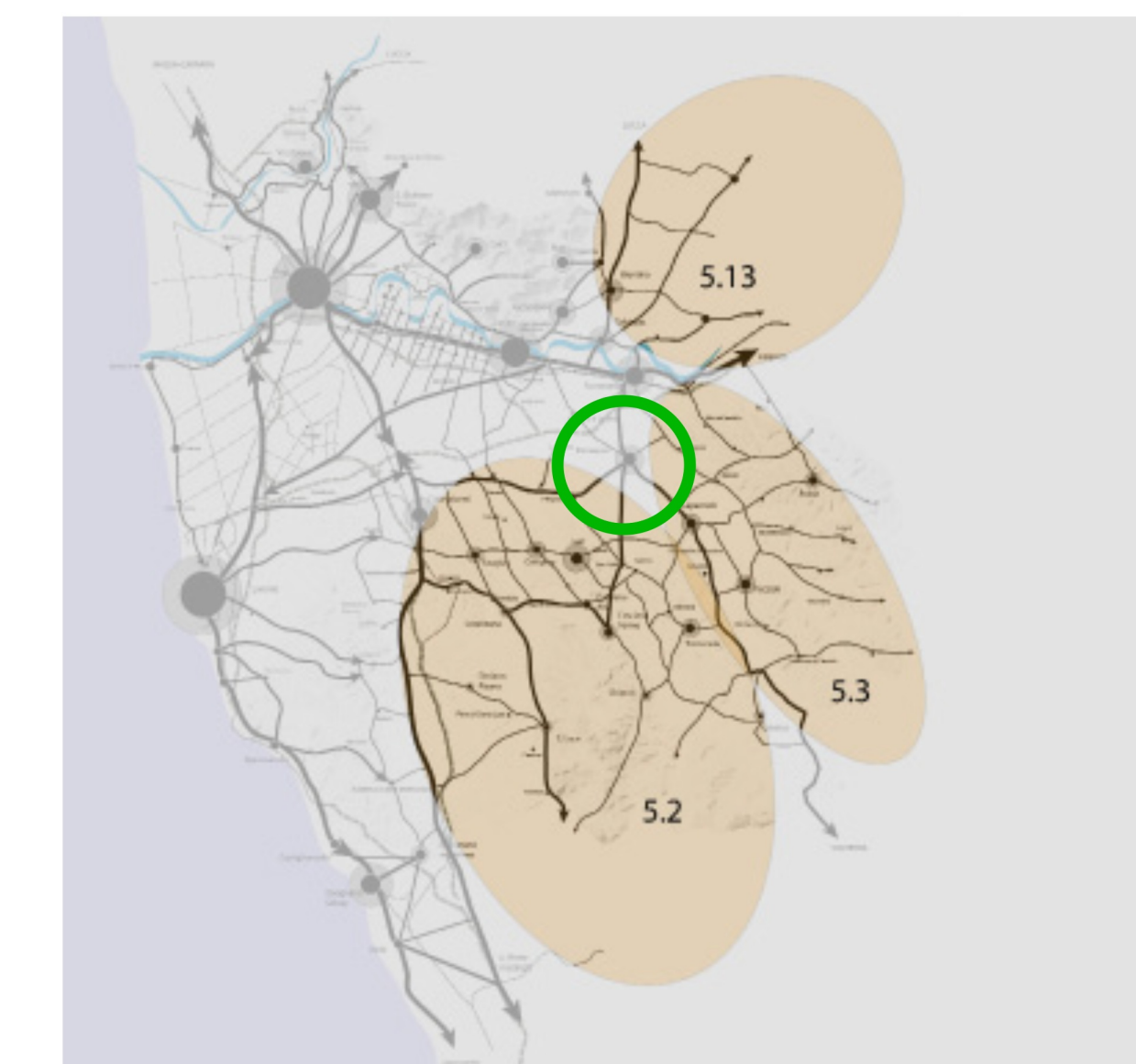
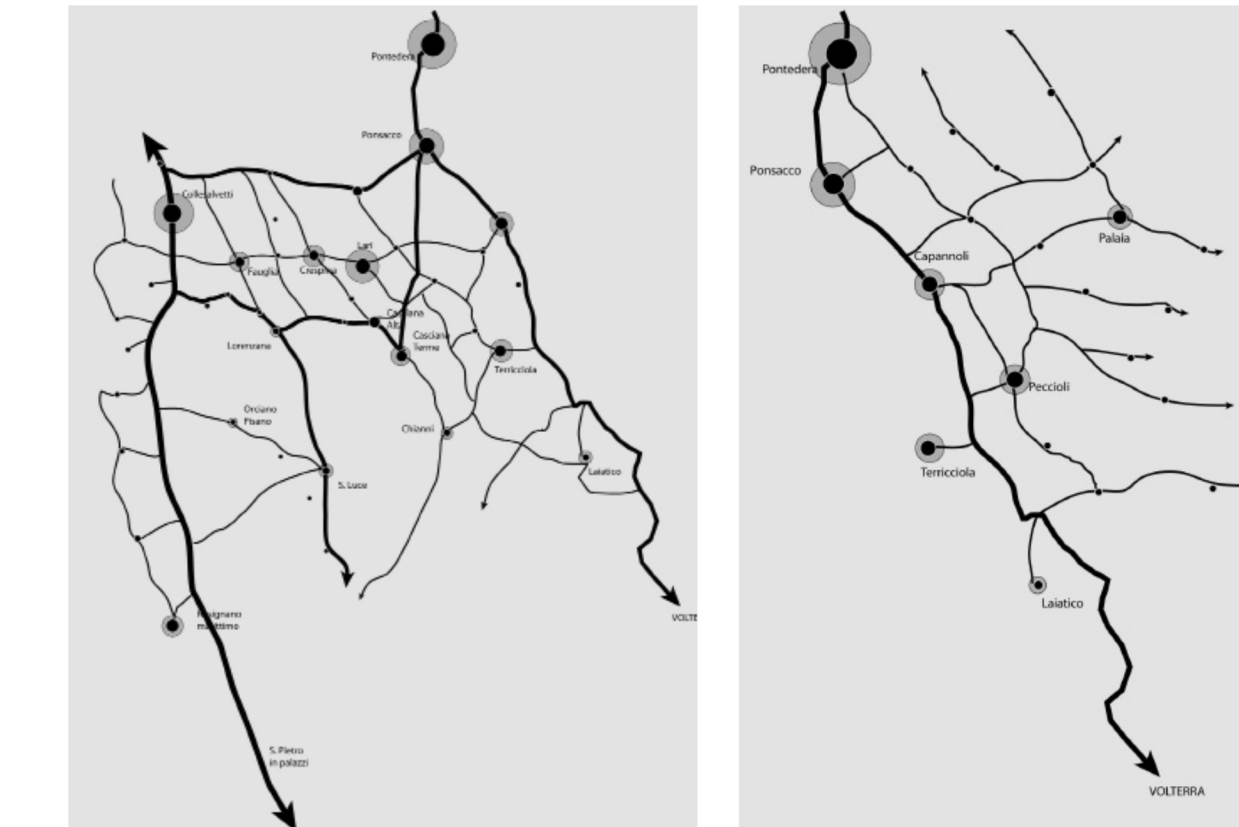


Figure componenti:
5.2 Le colline pisane



Figure componenti:
5.2 Le colline pisane

5.3 La val d'Era



LEGENDA

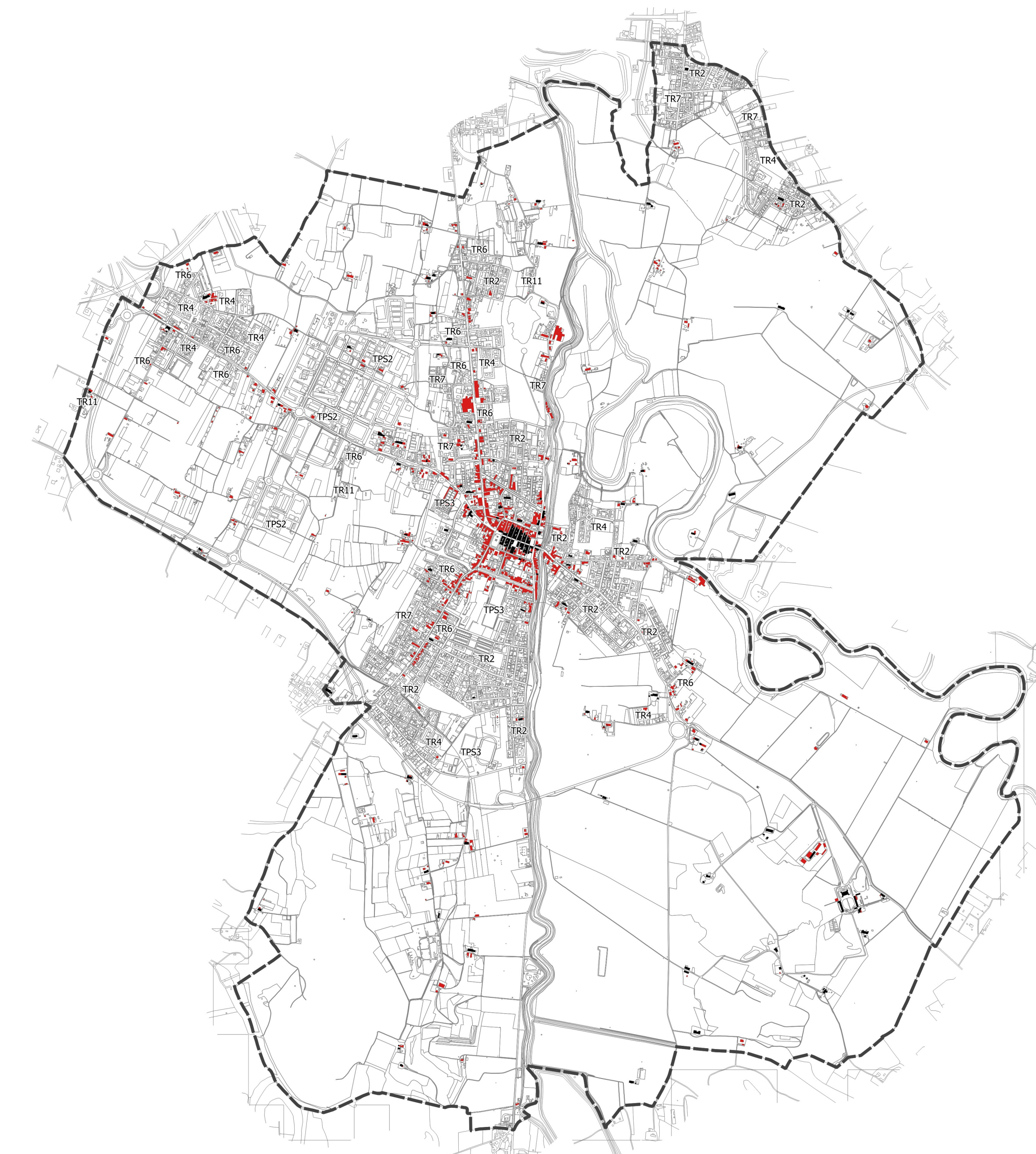
- confine comunale

III. CARATTERE POLICENTRICO E RETICOLARE DEI SISTEMI INSEDIATIVI, URBANI ED INFRASTRUTTURALI

- Periodizzazione dei sedimi edificati**
- sedimi edificati al Catasto Generale della Toscana (1825 ca)
 - sedimi edificati al 1954 (voto GAI)

MORFOTIPI DELLE URBANIZZAZIONI CONTEMPORANEE

- Tessuti urbani a prevalente funzione residenziale e mista**
- TR2 - tessuto ad isolati aperti e edifici residenziali su lotto
 - TR4 - tessuto ad isolati aperti e blocchi prevalentemente residenziali di edilizia pianificata
 - TR6 - tessuto a tipologie miste
 - TR7 - tessuto sfrangiato di margine
- Tessuti extraurbani a prevalente funzione residenziale e mista**
- TR11 - Campagna urbanizzata
- Tessuti della città produttiva**
- TPS2 - tessuto a piattaforme produttive-commerciali-direzionali
 - TPS3 - insule specializzate

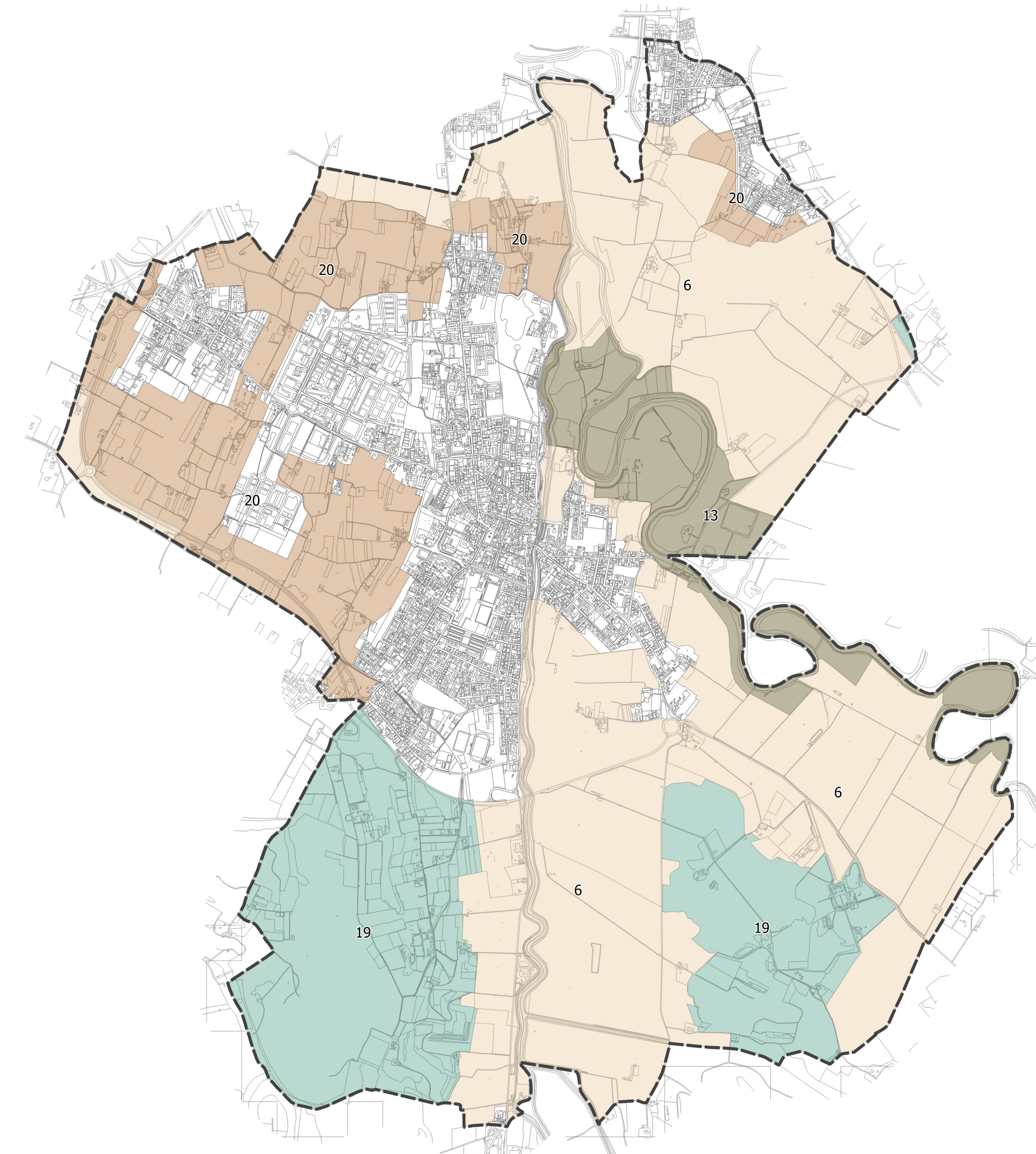


LEGENDA

- confine comunale

IV. CARATTERI MORFOTIPOLOGICI DEI PAESAGGI RURALI

- 6 - morfotipo dei seminativi semplificati di pianura e fondovalle
- 13 - morfotipo dell'associazione tra seminativi e monoculture arboree
- 19 - morfotipo del mosaico culturale e boscato
- 20 - morfotipo del mosaico culturale complesso a maglia fitta di pianura e delle prime pendici collinari





Comune di Ponsacco
Provincia di Pisa

IL SINDACO E ASSESSORE ALL'URBANISTICA
Francesca Brogi

RESPONSABILE DEL PROCEDIMENTO
Nicola Gagliardi

UFFICIO URBANISTICA
Paolo Ferroni

GARANTE DELL'INFORMAZIONE E DELLA PARTECIPAZIONE
Irene Melini



piano strutturale
statuto del
territorio
invarianti strutturali

PROGETTO URBANISTICO
Riccardo Luca Breschi
con Luca Agostini

VALUTAZIONE AMBIENTALE STRATEGICA
Andrea Giraldi

STUDI GEOLOGICI E SIMICI
Fabio Mezzetti
con Annalisa Oliviero

STUDI IDRAULICI
Simone Pozzolini
H.S. Ingegneria s.r.l.

