

COMUNE DI
PONSACCO
PISA

OGGETTO:
P.D.R. "LA CELLINA"
AI SENSI DELLA L. 457/78 E S.M.

DESCRIZIONE:
STATO MODIFICATO
FABBRICATO B
VERIFICA LEGGE 13/89

COMITENTE:
TEDESCHI SERENO

PROGETTISTA:
ARCH. ROSSANA SORDI
ARCH. STEFANO CHIARUGI



PIANTA L.13/89
ULTIMA MODIFICA:
GIUGNO 2011

AUTORE:
TAV. N°1:

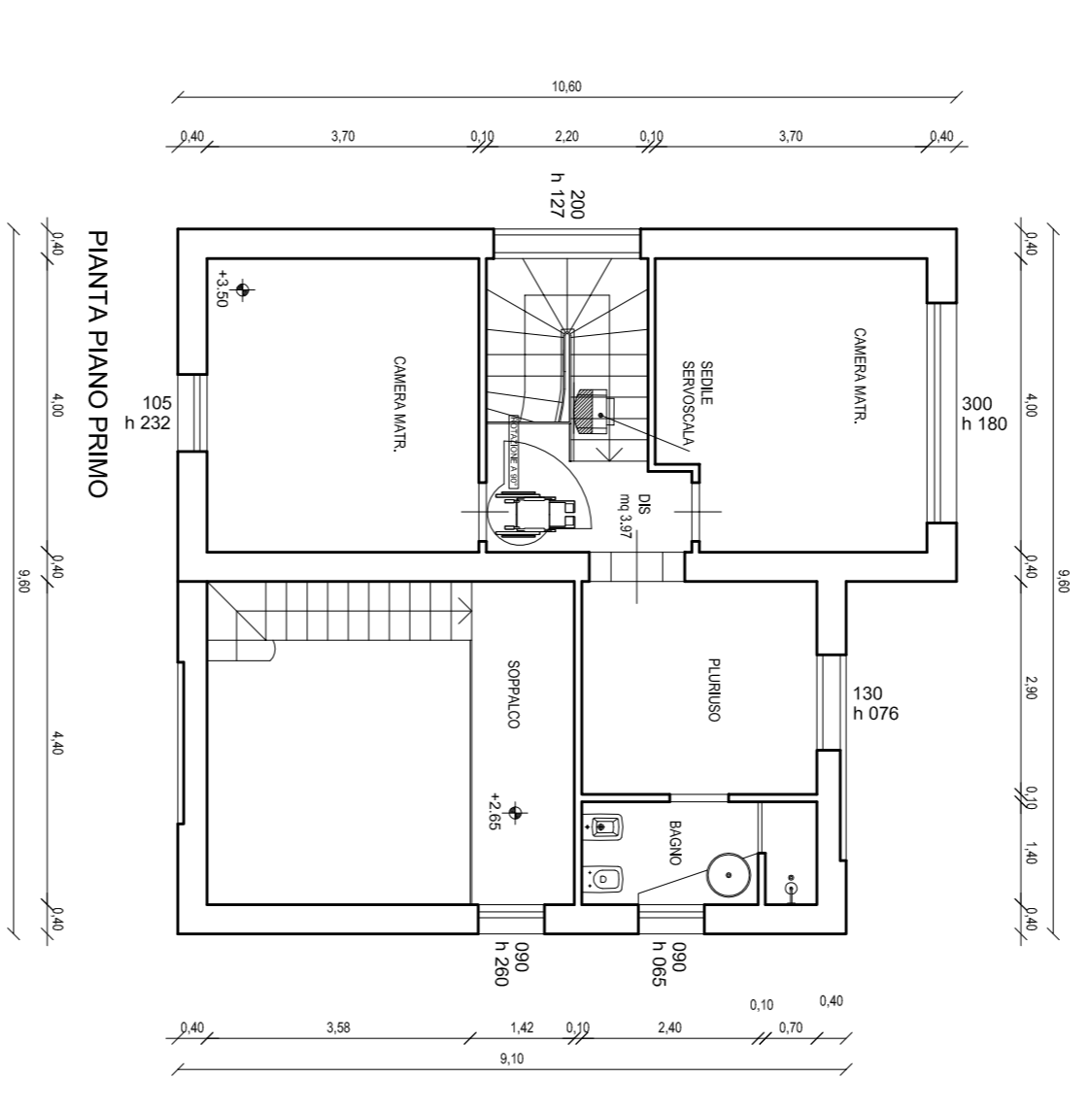
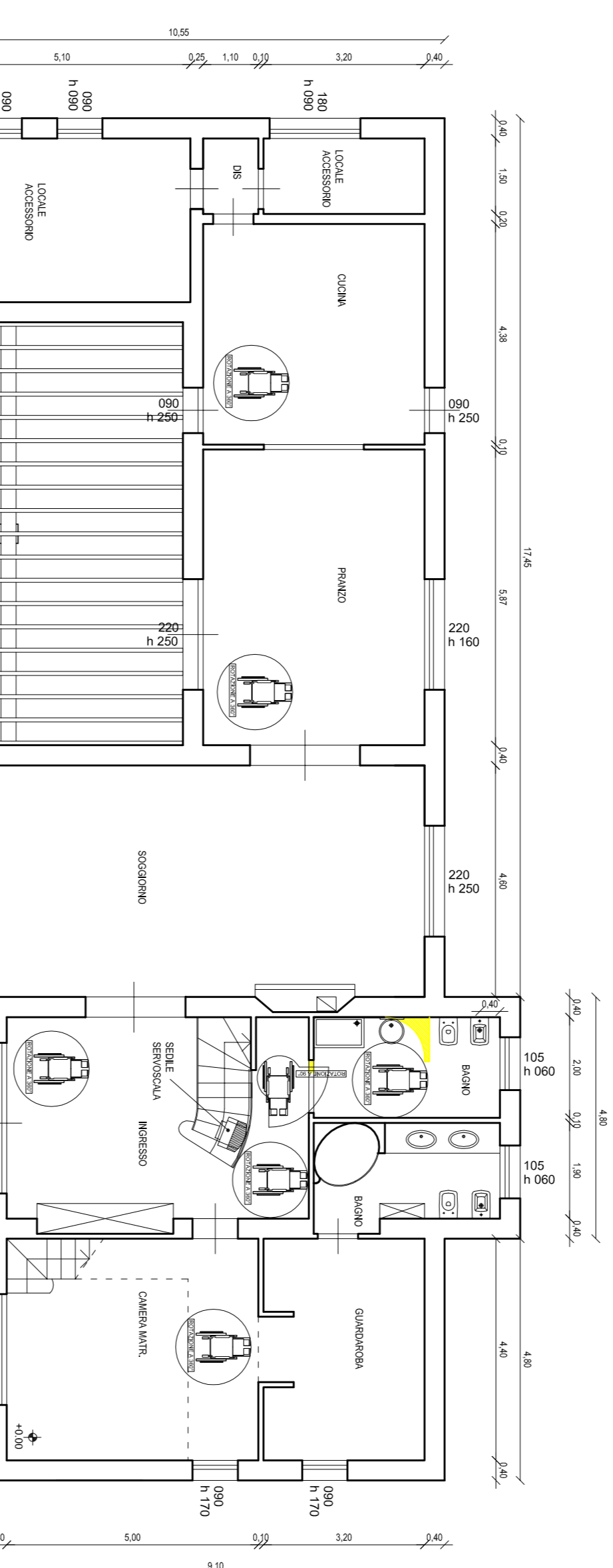
10b

SEZIONE:

PANTE:

SPAZIO RISERVATO AL COMUNE

Conservato in archivio



PIANTA PIANO TERRA

PIANTA PIANO PRIMO

DATA DI PRESENTAZIONE: **GIUGNO 2011**

SCALE DI RIFERIMENTO:
1:100

NOTE:
1. Spazio riservato al Comune

email: info@diacomfactory.it
rosanna.sordi@architettoipisa.it
www.diacomfactory.it

STUDIO:
VIA MAGGIANA N° 7/A PONSACCO - PISA
TEL. 050 714501 - 714502

L'esplicita di questo progetto è valida in merito di legge. Sono vietate le riproduzioni, l'uso, la vendita o la divulgazione senza autorizzazione.



Legenda L.13/89
Ripetizione di comando serviziale per accesso ai flussi turistici.
Ripetizione di comando serviziale per accesso ai flussi turistici.
Ripetizione di comando serviziale per accesso ai flussi turistici.
Ripetizione di comando serviziale per accesso ai flussi turistici.
Ripetizione di comando serviziale per accesso ai flussi turistici.

simbolo
comando