



# Comune di Ponsacco

Provincia di Pisa

SINDACO

Francesca Brogi

RESPONSABILE DEL PROCEDIMENTO

Andrea Tognoni

UFFICIO DI PIANO

Cristina Donati, Paolo Ferroni  
Renzo Manetti, Chiara Turini e Luca Neri

GARANTE DELL'INFORMAZIONE  
E DELLA PARTECIPAZIONE

Chiara Turini

## piano operativo

**Schedatura delle architetture  
contemporanee di significativo  
interesse**

**elaborato redatto  
da arch. Teresa Arrighetti**

PROGETTO URBANISTICO

*Riccardo Luca Breschi - coordinatore  
con Luca Agostini*

REDAZIONE DI VAS

Andrea Giraldi

STUDI GEOLOGICI

Fabio Mezzetti

STUDI IDRAULICI

Simone Pozzolini

ANALISI TESSUTI URBANI E CLASSIFICAZIONE  
PATRIMONIO EDILIZIO

Teresa Arrighetti

DISPOSIZIONI PER IL PROGRAMMA DI ABBATTIMENTO  
BARRIERE ARCHITETTONICHE

Teresa Arrighetti

CLASSIFICAZIONE PATRIMONIO EDILIZIO NEL  
TERRITORIO RURALE

Michela Fiaschi e Caterina Fusi

INDAGINI ARCHEOLOGICHE

Antonio Alberti



## Doc.3.4



COMUNE DI PONSACCO

ARCHITETTURA CONTEMPORANEA

AC\_001

**Indirizzo** via Curtatone (e Montanara) n. 9-11 / via Pellico 10-12

**Progettista arch.** Renzo Bellucci

**Descrizione dell'edificio**

Tipo edificio: Edificio plurifamiliare a schiera  
Piani edificati fuori terra n° 2

**Destinazione d'uso**

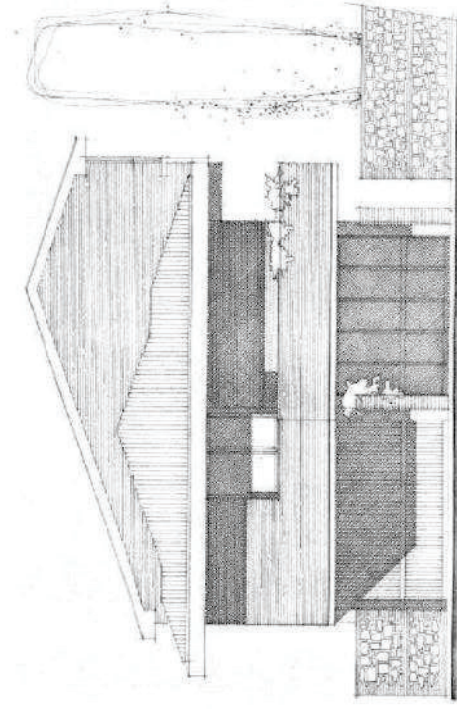
- Residenziale
- Industriale/Artigianale
- Commerciale
- Direzionale e servizi

**Caratteristiche principali**

- Inserimento nel tessuto urbano (morfologia/definizione di spazi urbani)
- Complesso di edifici derivante da progettazione unitaria
- Coerenza dell'inserimento nel territorio aperto
- Riferimento a linguaggi della cultura architettonica sovra-locale
- Studio del tipo edificio e/o della composizione architettonica
- Edificio a destinazione mista tipico della economia locale
- Uso dei materiali



**Localizzazione**



COMUNE DI PONSACCO

ARCHITETTURA CONTEMPORANEA

AC\_002

**Indirizzo** Via Cesare Battisti 49

**Progettista arch.** Renzo Bellucci

**Descrizione dell'edificio**

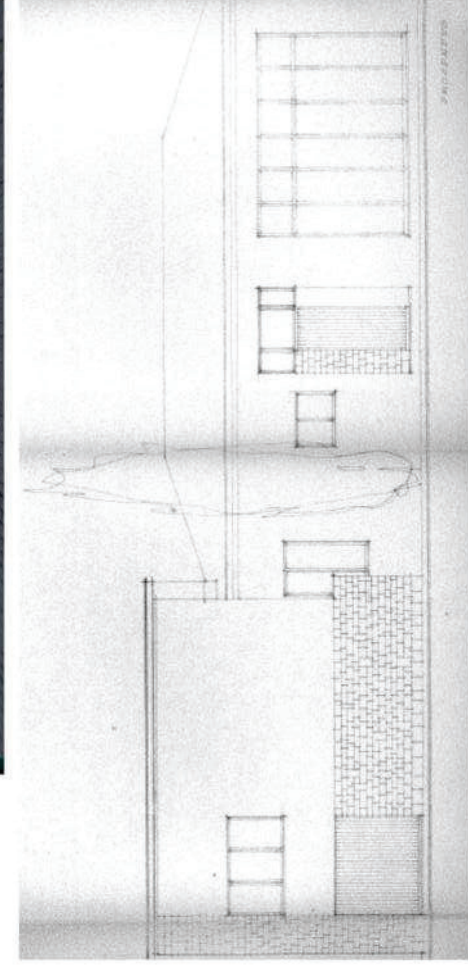
Tipo edificio: Edificio plurifamiliare  
Piani edificati fuori terra n° 2

**Destinazione d'uso**

- Residenziale
- Industriale/Artigianale
- Commerciale
- Direzionale e servizi

**Caratteristiche principali**

- Inserimento nel tessuto urbano (morfologia/definizione di spazi urbani)
- Complesso di edifici derivante da progettazione unitaria
- Coerenza dell'inserimento nel territorio aperto
- Riferimento a linguaggi della cultura architettonica sovra-locale
- Studio del tipo edificio e/o della composizione architettonica
- Edificio a destinazione mista tipico della economia locale
- Uso dei materiali



**Localizzazione**





COMUNE DI PONSACCO

ARCHITETTURA CONTEMPORANEA

AC\_004

**Indirizzo** Via V. Veneto 15

**Progettista arch.** Renzo Bellucci

**Descrizione dell'edificio**

Tipo edificio: Edificio plurifamiliare a schiera  
Piani edificati fuori terra n° 2

**Destinazione d'uso**

- Residenziale
- Industriale/Artigianale
- Commerciale
- Direzionale e servizi

**Caratteristiche principali**

- Inserimento nel tessuto urbano (morfologia/delinizione di spazi urbani)
- Complesso di edifici derivante da progettazione unitaria
- Coerenza dell'inserimento nel territorio aperto
- Riferimento a linguaggi della cultura architettonica sovra-locale
- Studio del tipo edificio e/o della composizione architettonica
- Edificio a destinazione mista tipico della economia locale
- Uso dei materiali



**Localizzazione**



COMUNE DI PONSACCO

ARCHITETTURA CONTEMPORANEA

AC\_005

**Indirizzo** Via Vittorio Veneto 2-18 / Via 1° Maggio 47-51

**Denominazione** Complesso INA Casa

**Progettista arch.** Renzo Bellucci

**Descrizione dell'edificio**

Tipo edificio: a schiera

Piani edificati fuori terra n° 2

**Destinazione d'uso**

- Residenziale
- Industriale/Artigianale
- Commerciale
- Direzionale e servizi

**Caratteristiche principali**

- Inserimento nel tessuto urbano (morfologia/definizione di spazi urbani)
- Complesso di edifici derivante da progettazione unitaria
- Coerenza dell'inserimento nel territorio aperto
- Riferimento a linguaggi della cultura architettonica sovra-locale
- Studio del tipo edificio e/o della composizione architettonica
- Edificio a destinazione mista tipico della economia locale
- Uso dei materiali



**Localizzazione**



COMUNE DI PONSACCO

ARCHITETTURA CONTEMPORANEA

AC\_006

**Indirizzo** Via N. Sauro 139

**Progettista arch.** Renzo Bellucci

**Descrizione dell'edificio**

Tipo edificio: Casa unifamiliare  
Piani edificati fuori terra n° 1

**Destinazione d'uso**

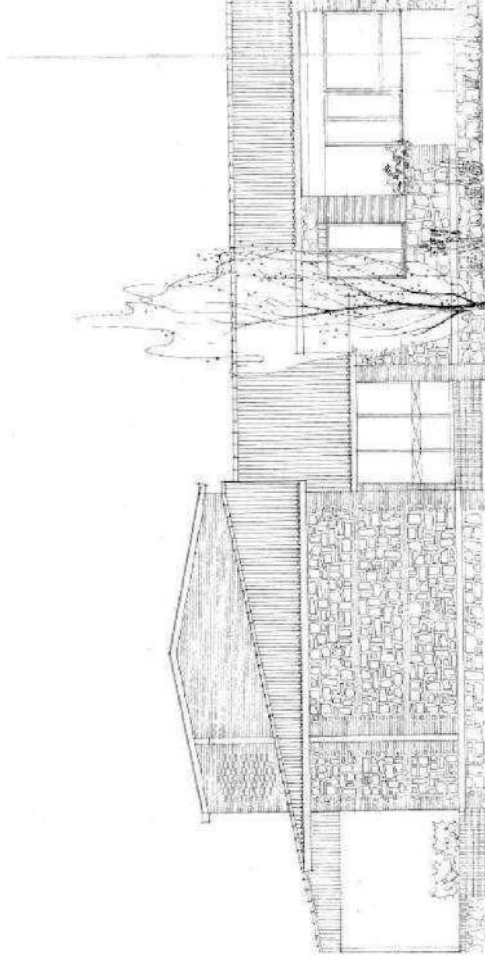
- Residenziale
- Industriale/Artigianale
- Commerciale
- Direzionale e servizi

**Caratteristiche principali**

- Inserimento nel tessuto urbano (morfologia/definizione di spazi urbani)
- Complesso di edifici derivante da progettazione unitaria
- Coerenza dell'inserimento nel territorio aperto
- Riferimento a linguaggi della cultura architettonica sovra-locale
- Studio del tipo edificio e/o della composizione architettonica
- Edificio a destinazione mista tipico della economia locale
- Uso dei materiali



**Localizzazione**





Indirizzo Strada Provinciale 12 n° 90

Progettista arch. Renzo Bellucci

**Descrizione dell'edificio**

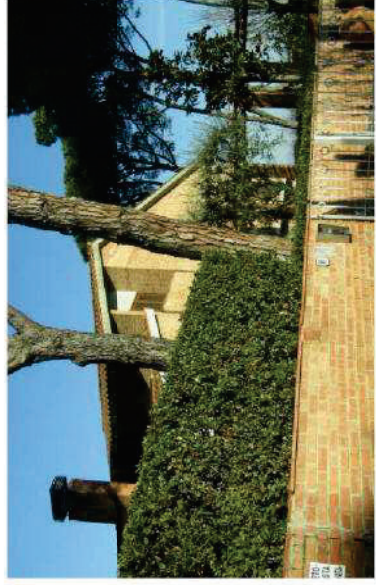
Tipo edificio: Villa unifamiliare  
Piani edificati fuori terra n° 2

**Destinazione d'uso**

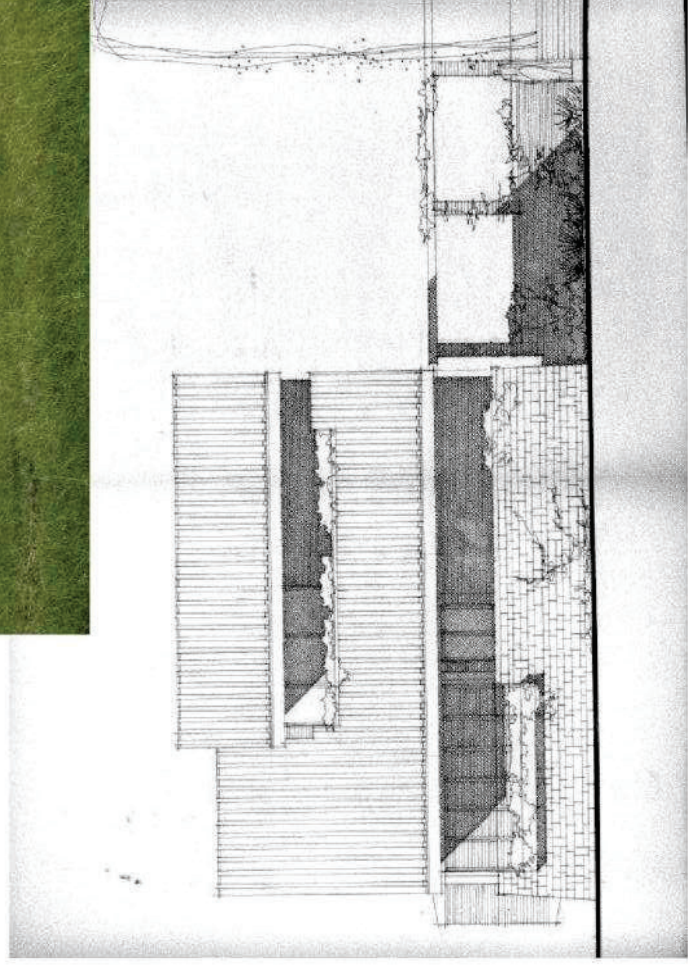
- Residenziale
- Industriale/Artigianale
- Commerciale
- Direzionale e servizi

**Caratteristiche principali**

- Inserimento nel tessuto urbano
- Complesso di edifici derivante da progettazione unitaria
- Coerenza dell'inserimento nel territorio aperto
- Riferimento a linguaggi della cultura architettonica sovra-locale
- Studio del tipo edificio e/o della composizione architettonica
- Edificio a destinazione mista tipico della economia locale
- Uso dei materiali



**Localizzazione**



Indirizzo Via Di Vittorio nn. 70-72-74-76-78-80

Progettista arch. Renzo Bellucci

**Descrizione dell'edificio**

Tipo edificio: Serie di 4 edifici unifamiliari e bifamiliari a schiera  
Piani edificati fuori terra n° 2

**Destinazione d'uso**

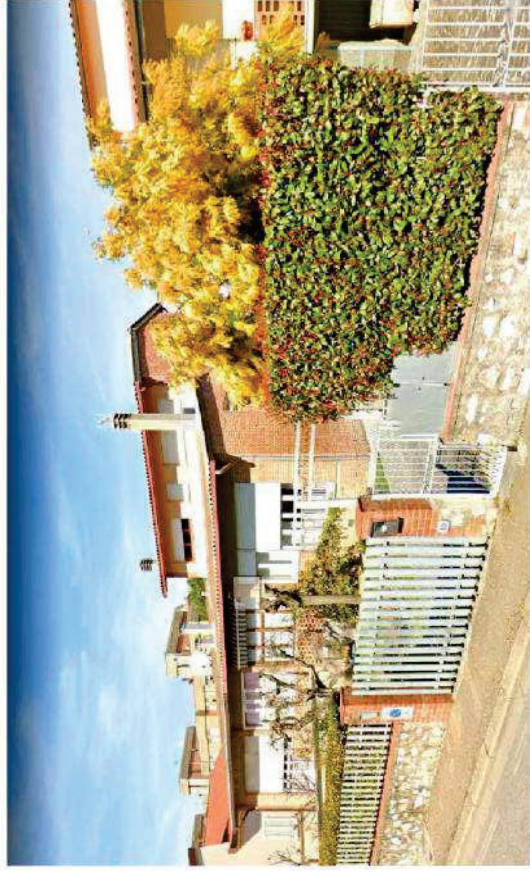
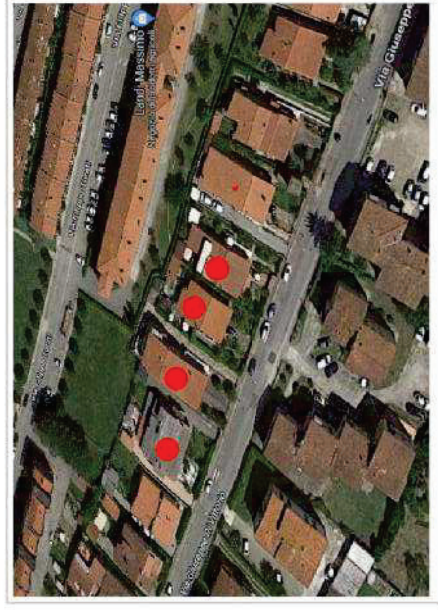
- Residenziale
- Industriale/Artigianale
- Commerciale
- Direzionale e servizi

**Caratteristiche principali**

- Inserimento nel tessuto urbano (morfologia/delimitazione di spazi urbani)
- Complesso di edifici derivante da progettazione unitaria
- Coerenza dell'inserimento nel territorio aperto
- Riferimento a linguaggi della cultura architettonica sovra-locale
- Studio del tipo edilizio e/o della composizione architettonica
- Edificio a destinazione mista tipico della economia locale
- Uso dei materiali



**Localizzazione**



**COMUNE DI PONSACCO**

**ARCHITETTURA CONTEMPORANEA**

**AC\_009**

**Indirizzo** Via Di Vittorio 39-41-43

**Progettista arch.** Renzo Bellucci

**Descrizione dell'edificio**

Tipo edificio: Complesso di 3 edifici residenziali in linea di tipo popolare  
Piani edificati fuori terra n° 4

**Destinazione d'uso**

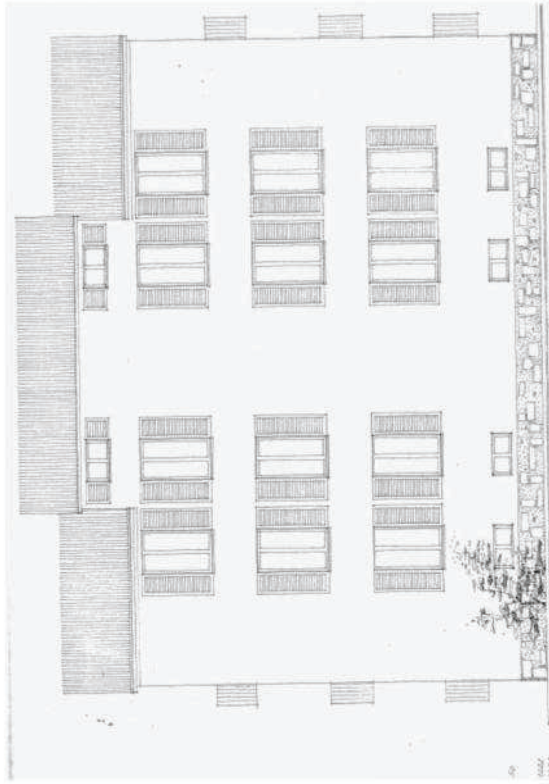
- Residenziale
- Industriale/Artigianale
- Commerciale
- Direzionale e servizi

**Caratteristiche principali**

- Inserimento nel tessuto urbano (morfologia/definizione di spazi urbani)
- Complesso di edifici derivante da progettazione unitaria
- Coerenza dell'inserimento nel territorio aperto
- Riferimento a linguaggi della cultura architettonica sovra-locale
- Studio del tipo edificio e/o della composizione architettonica
- Edificio a destinazione mista tipico della economia locale
- Uso dei materiali



**Localizzazione**



Indirizzo Via Vittoria Nenni 2-4

Progettista arch. Renzo Bellucci

**Descrizione dell'edificio**

Tipo edificio: Casa unifamiliare  
Piani edificati fuori terra n° 1

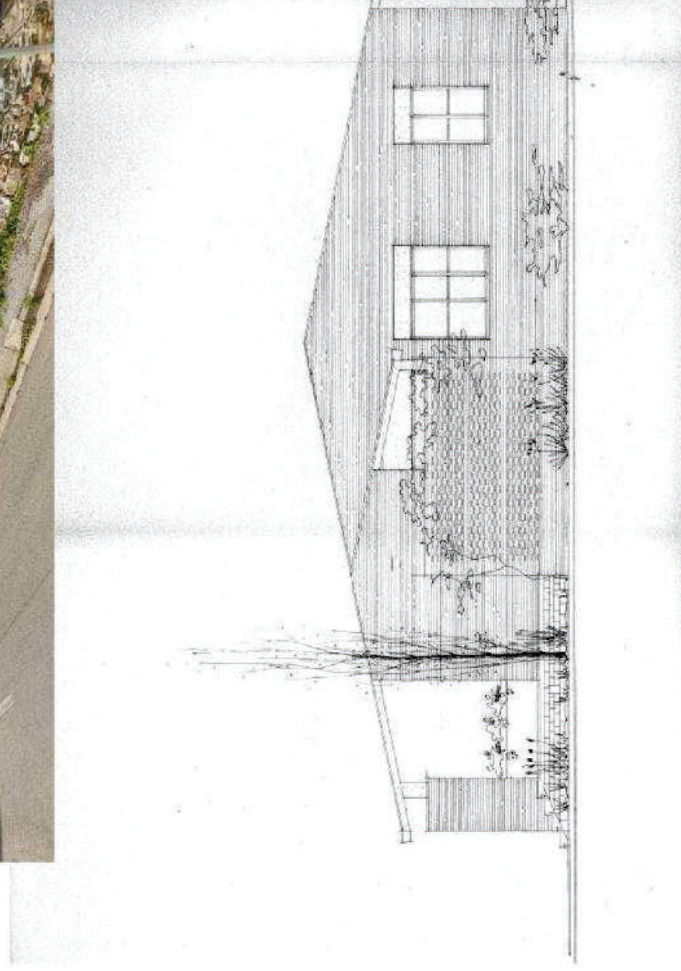
**Destinazione d'uso**

- Residenziale
- Industriale/Artigianale
- Commerciale
- Direzionale e servizi

**Caratteristiche principali**

- Inserimento nel tessuto urbano (mortologia/detirazione di spazi urbani)
- Complesso di edifici derivante da progettazione unitaria
- Coerenza dell'inserimento nel territorio aperto
- Riferimento a linguaggi della cultura architettonica sovra-locale
- Studio del tipo edificio e/o della composizione architettonica
- Edificio a destinazione mista tipico della economia locale
- Uso dei materiali

**Localizzazione**



COMUNE DI PONSACCO

ARCHITETTURA CONTEMPORANEA

AC\_011

Indirizzo Via Fucini 27  
Denominazione Villa Corsi

Progettista arch. Renzo Bellucci

**Descrizione dell'edificio**

Tipo edificio: Villa unifamiliare  
Piani edificati fuori terra n° 2

**Destinazione d'uso**

- Residenziale
- Industriale/Artigianale
- Commerciale
- Direzionale e servizi

**Caratteristiche principali**

- Inserimento nel tessuto urbano (morfologia/detrazione di spazi urbani)
- Complesso di edifici derivante da progettazione unitaria
- Coerenza dell'inserimento nel territorio aperto
- Riferimento a linguaggi della cultura architettonica sovra-locale
- Studio del tipo edificio e/o della composizione architettonica
- Edificio a destinazione mista tipico della economia locale
- Uso dei materiali



Localizzazione



Indirizzo Via Valdera 138

Progettista arch. Renzo Bellucci

**Descrizione dell'edificio**

Tipo edificio: Edificio unifamiliare  
Piani edificati fuori terra n°1

**Destinazione d'uso**

- Residenziale
- Industriale/Artigianale
- Commerciale
- Direzionale e servizi

**Caratteristiche principali**

- Inserimento nel tessuto urbano (morfologia/definizione di spazi urbani)
- Complesso di edifici derivante da progettazione unitaria
- Coerenza dell'inserimento nel territorio aperto
- Riferimento a linguaggi della cultura architettonica sovra-locale
- Studio del tipo edilizio e/o della composizione architettonica
- Edificio a destinazione mista tipico della economia locale
- Uso dei materiali



**Localizzazione** (ortofoto Geoscopio RT)



**Indirizzo** Via Leonardo da Vinci, 44-46 (angolo via Giotto)

**Progettista** arch. Renzo Bellucci

**Descrizione dell'edificio**

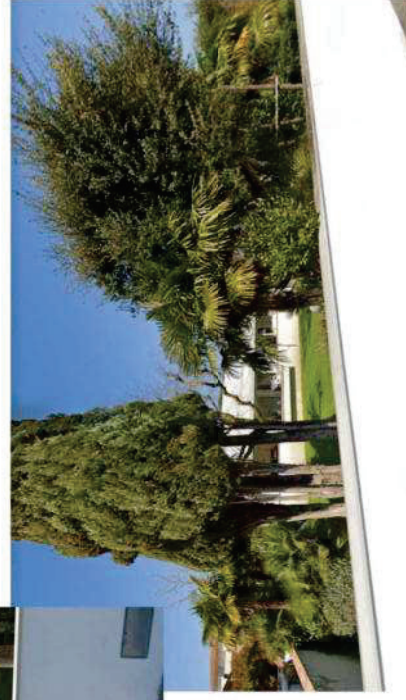
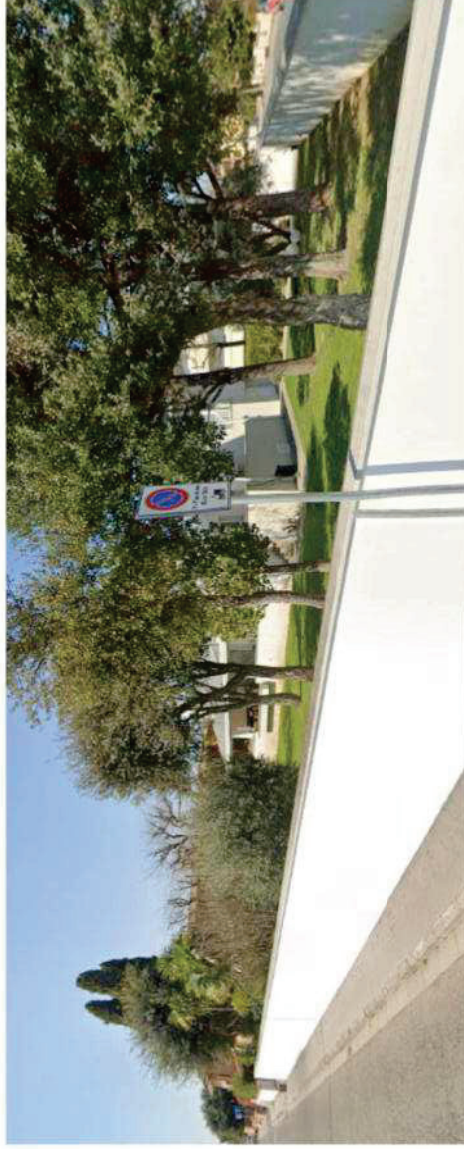
Tipo edificio: Villa unifamiliare  
Piani edificati fuori terra n° 2

**Destinazione d'uso**

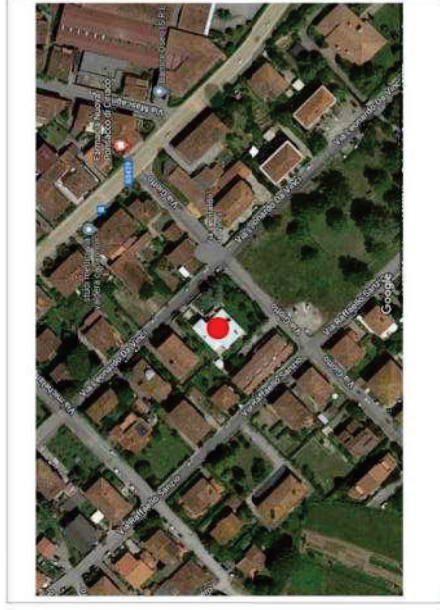
- Residenziale
- Industriale/Artigianale
- Commerciale
- Direzionale e servizi

**Caratteristiche principali**

- Inserimento nel tessuto urbano (morfologia/definizione di spazi urbani)
- Complesso di edifici derivante da progettazione unitaria
- Coerenza dell'inserimento nel territorio aperto
- Riferimento a linguaggi della cultura architettonica sovra-locale
- Studio del tipo edificio e/o della composizione architettonica
- Edificio a destinazione mista tipico della economia locale
- Uso dei materiali



**Localizzazione**



**Indirizzo** via Leonardo da Vinci ang. via Buonarroti

**Progettista** arch. Renzo Bellucci

**Descrizione dell'edificio**

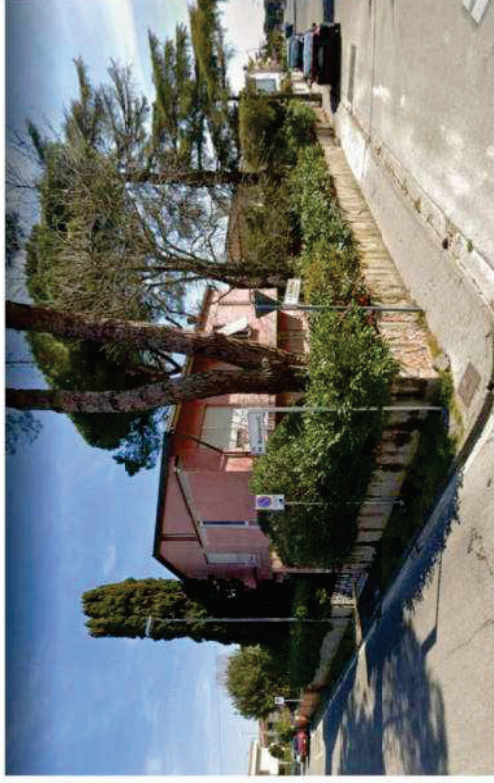
Tipo edificio: Edificio plurifamiliare  
Piani edificati fuori terra n° 3

**Destinazione d'uso**

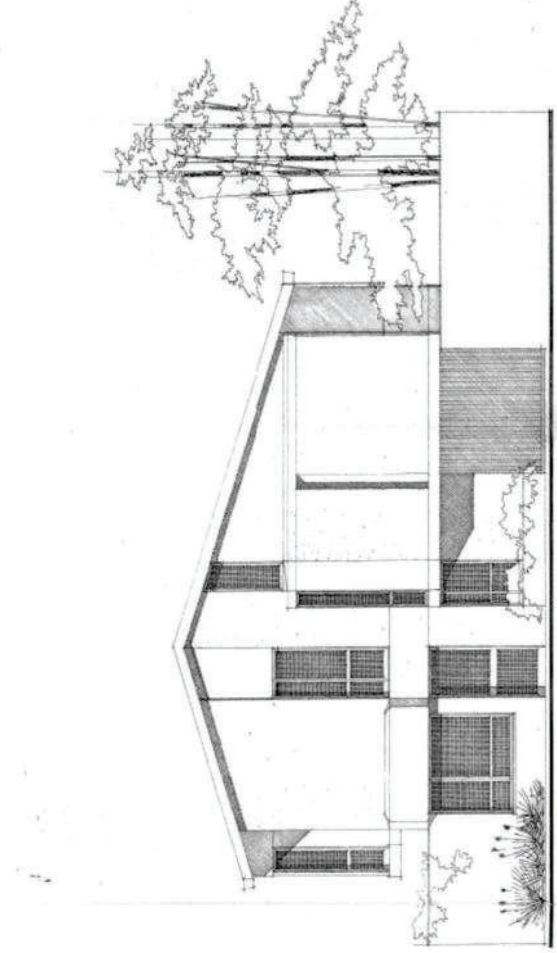
- Residenziale
- Industriale/Artigianale
- Commerciale
- Direzionale e servizi

**Caratteristiche principali**

- Inserimento nel tessuto urbano (morfologia/definizione di spazi urbani)
- Complesso di edifici derivante da progettazione unitaria
- Coerenza dell'inserimento nel territorio aperto
- Riferimento a linguaggi della cultura architettonica sovra-locale
- Studio del tipo edilizio e/o della composizione architettonica
- Edificio a destinazione mista tipico della economia locale
- Uso dei materiali



**Localizzazione**





COMUNE DI PONSACCO

ARCHITETTURA CONTEMPORANEA

AC\_015

Indirizzo Via I Maggio 87-89

Progettista arch. Renzo Bellucci

**Descrizione dell'edificio**

Tipo edificio: edificio a blocco  
Piani edificati fuori terra n° 4

**Destinazione d'uso**

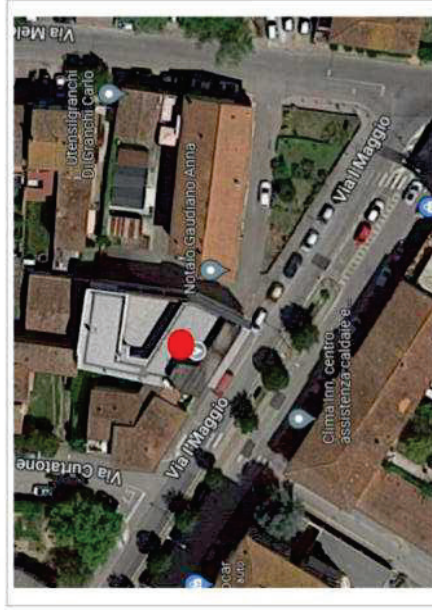
- Residenziale
- Industriale/Artigianale
- Commerciale
- Direzionale e servizi

**Caratteristiche principali**

- inserimento nel tessuto urbano (morfologia/destinazione di spazi urbani)
- Complesso di edifici derivante da progettazione unitaria
- Coerenza dell'inserimento nel territorio aperto
- Riferimento a linguaggi della cultura architettonica sovra-locale
- Studio del tipo edificio e/o della composizione architettonica
- Edificio a destinazione mista tipico della economia locale
- Uso dei materiali



**Localizzazione**



**Indirizzo** Via N. Sauro 2  
**Denominazione** ex sede della Cassa di Risparmio di San Miniato, oggi Comando Carabinieri  
**Progettista** arch. Renzo Bellucci

**Descrizione dell'edificio**

Tipo edificio: a blocco  
 Piani edificati fuori terra n° 2

**Destinazione d'uso**

- Residenziale
- Industriale/Artigianale
- Commerciale
- Direzionale e servizi

**Caratteristiche principali**

- Inserimento nel tessuto urbano (morfologia/delimitazione di spazi urbani)
- Complesso di edifici derivante da progettazione unitaria
- Coerenza dell'inserimento nel territorio aperto
- Riferimento a linguaggi della cultura architettonica sovra-locale
- Studio del tipo edificio e/o della composizione architettonica
- Edificio a destinazione mista tipico della economia locale
- Uso dei materiali



**Localizzazione**



Indirizzo Via I Maggio\_80-88

Progettista p.i. Giovanni Pratelli

**Descrizione dell'edificio**

Tipo edificio: edificio in linea  
Piani edificati fuori terra n° 2

**Destinazione d'uso**

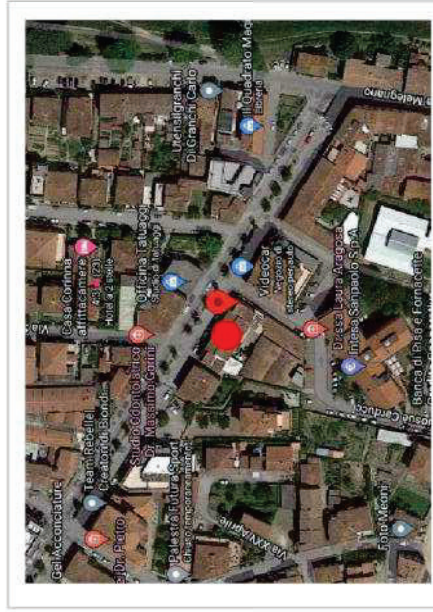
- Residenziale
- Industriale/Artigianale
- Commerciale
- Direzionale e servizi

**Caratteristiche principali**

- Inserimento nel tessuto urbano (morfologia/definizione di spazi urbani)
- Complesso di edifici derivante da progettazione unitaria
- Coerenza dell'inserimento nel territorio aperto
- Riferimento a linguaggi della cultura architettonica sovra-locale
- Studio del tipo edilizio e/o della composizione architettonica
- Edificio a destinazione mista tipico della economia locale
- Uso dei materiali



**Localizzazione**



**Indirizzo** Via E. Mattei 9

**Denominazione** Ristorante "Ariete"  
**Progettista** arch. Bellarmino Bellucci

**Descrizione dell'edificio**

**Tipo edificio:**

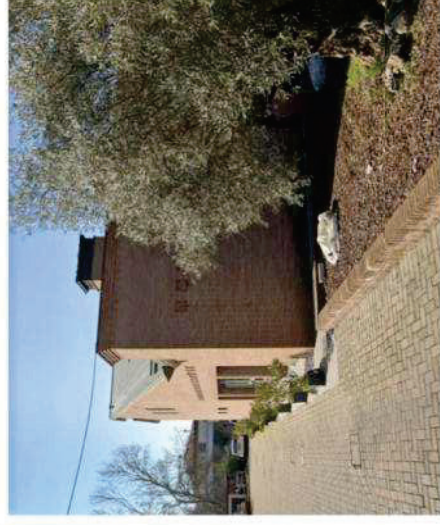
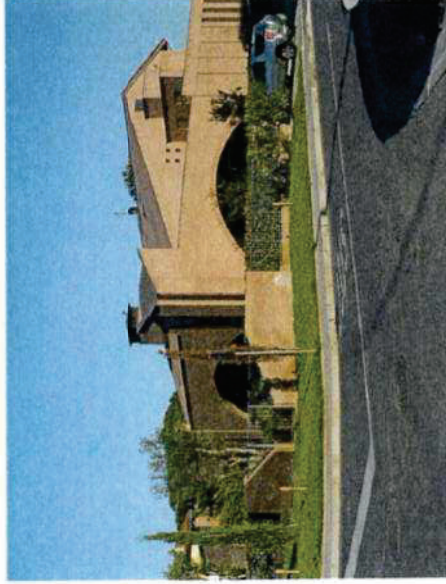
Piani edificati fuori terra n° 2

**Destinazione d'uso**

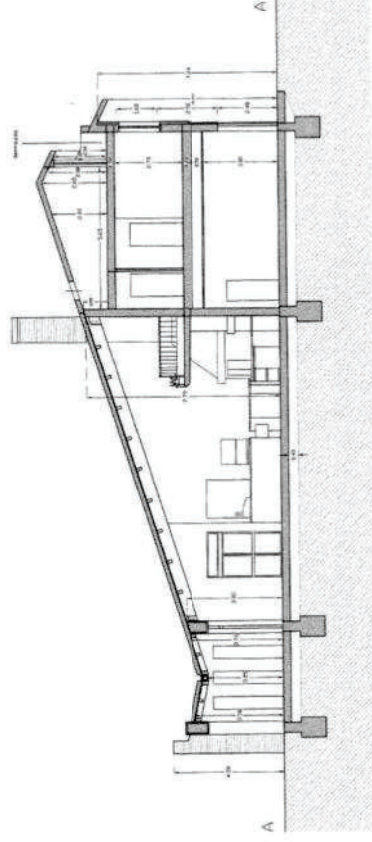
- Residenziale
- Industriale/Artigianale
- Commerciale
- Direzionale e servizi

**Caratteristiche principali**

- Inserimento nel tessuto urbano (morfologia/definizione di spazi urbani)
- Complesso di edifici derivante da progettazione unitaria
- Coerenza dell'inserimento nel territorio aperto
- Riferimento a linguaggi della cultura architettonica sovra-locale
- Studio del tipo edilizio e/o della composizione architettonica
- Edificio a destinazione mista tipico della economia locale
- Uso dei materiali



**Localizzazione**



Indirizzo Via Novella 1

Progettista arch. Bellarmino Bellucci

**Descrizione dell'edificio**

Tipo edificio: Villa unifamiliare  
Piani edificati fuori terra n° 2

**Destinazione d'uso**

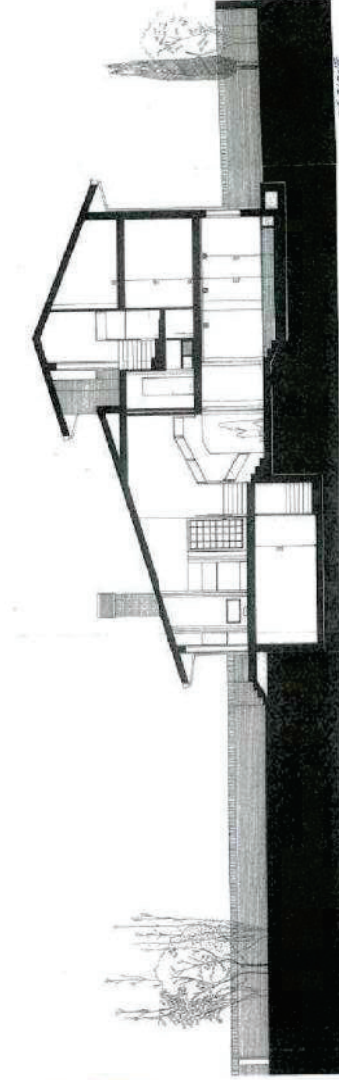
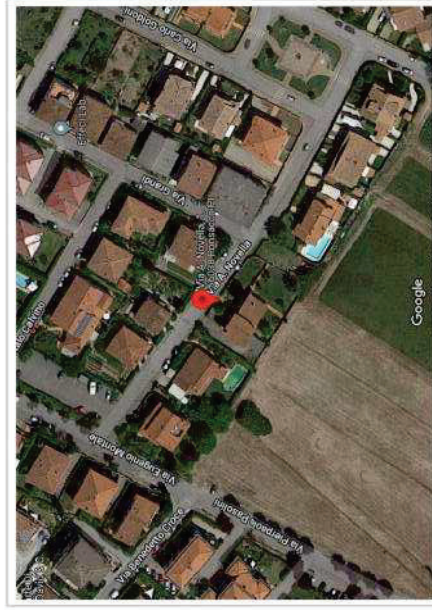
- Residenziale
- Industriale/Artigianale
- Commerciale
- Direzionale e servizi

**Caratteristiche principali**

- Inserimento nel tessuto urbano (mortologia/determinazione di spazi urbani)
- Complesso di edifici derivante da progettazione unitaria
- Coerenza dell'inserimento nel territorio aperto
- Riferimento a linguaggi della cultura architettonica sovra-locale
- Studio del tipo edificio e/o della composizione architettonica
- Edificio a destinazione mista tipico della economia locale
- Uso dei materiali



**Localizzazione**



**Indirizzo** Via Pavese 44-46

**Progettista arch.** Bellarmino Bellucci

**Descrizione dell'edificio**

Tipo edificio: edificio semicircolare a blocco  
 Piani edificati fuori terra n° 2

**Destinazione d'uso**

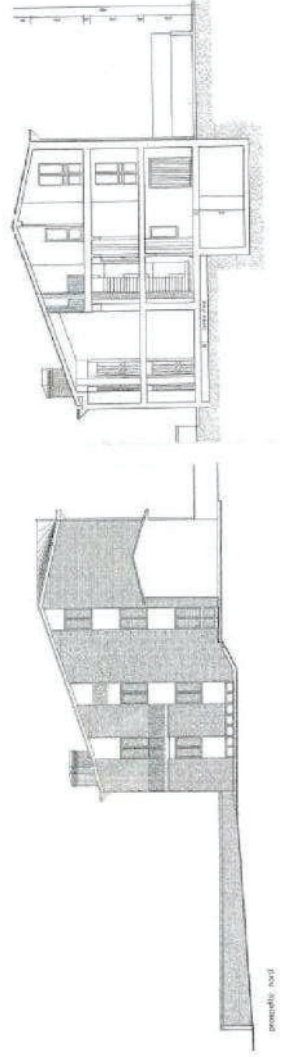
- Residenziale
- Industriale/Artigianale
- Commerciale
- Direzionale e servizi

**Caratteristiche principali**

- Inserimento nel tessuto urbano (mortorio/detirruzione di spazi urbani)
- Complesso di edifici derivante da progettazione unitaria
- Coerenza dell'inserimento nel territorio aperto
- Riferimento a linguaggi della cultura architettonica sovra-locale
- Studio del tipo edificio e/o della composizione architettonica
- Edificio a destinazione mista tipico della economia locale
- Uso dei materiali



**Localizzazione**



**Indirizzo** Via Valdera per Capannoli 127

**Progettista** arch. Bellarmino Bellucci

**Descrizione dell'edificio**

Tipo edificio: Edificio a schiera  
Piani edificati fuori terra n° 2

**Destinazione d'uso**

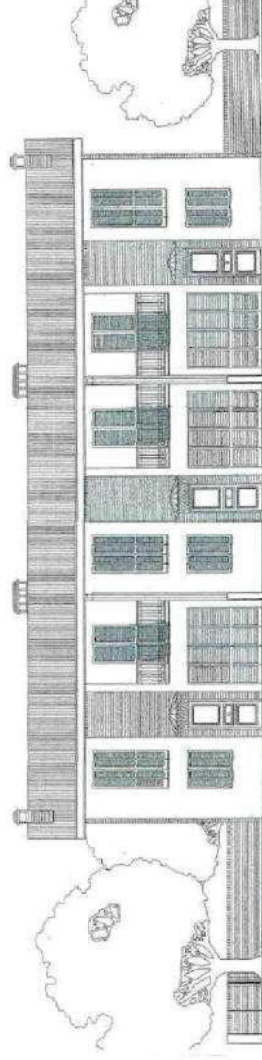
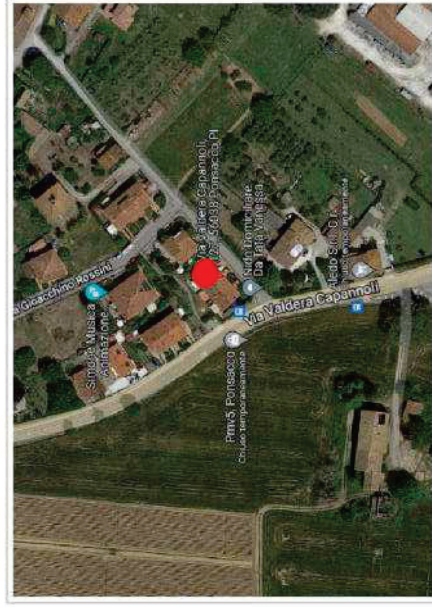
- Residenziale
- Industriale/Artigianale
- Commerciale
- Direzionale e servizi

**Caratteristiche principali**

- Inserimento nel tessuto urbano (morfologia/definizione di spazi urbani)
- Complesso di edifici derivante da progettazione unitaria
- Coerenza dell'inserimento nel territorio aperto
- Riferimento a linguaggi della cultura architettonica sovra-locale
- Studio del tipo edificio e/o della composizione architettonica
- Edificio a destinazione mista tipico della economia locale



**Localizzazione**



**COMUNE DI PONSACCO**

**ARCHITETTURA CONTEMPORANEA**

**AC\_022**

**Indirizzo** Via Curtiel 70

**Denominazione** Casa Gaudiano

**Progettista** arch. Claudio Salvadori

**Descrizione dell'edificio**

Tipo edificio: Complesso residenziale  
Piani edificati fuori terra n° 2

**Destinazione d'uso**

- Residenziale
- Industriale/Artigianale
- Commerciale
- Direzionale e servizi

**Caratteristiche principali**

- Inserimento nel tessuto urbano (morfologia/definizione di spazi urbani)
- Complesso di edifici derivante da progettazione unitaria
- Coerenza dell'inserimento nel territorio aperto
- Riferimento a linguaggi della cultura architettonica sovra-locale
- Studio del tipo edificio e/o della composizione architettonica
- Edificio a destinazione mista tipico della economia locale
- Uso dei materiali



**Localizzazione**





Indirizzo Via Montiale 22

Progettista arch. Claudio Salvadori

**Descrizione dell'edificio**

Tipo edificio: Edificio a blocco residenziale  
Piani edificati fuori terra n° 3

**Destinazione d'uso**

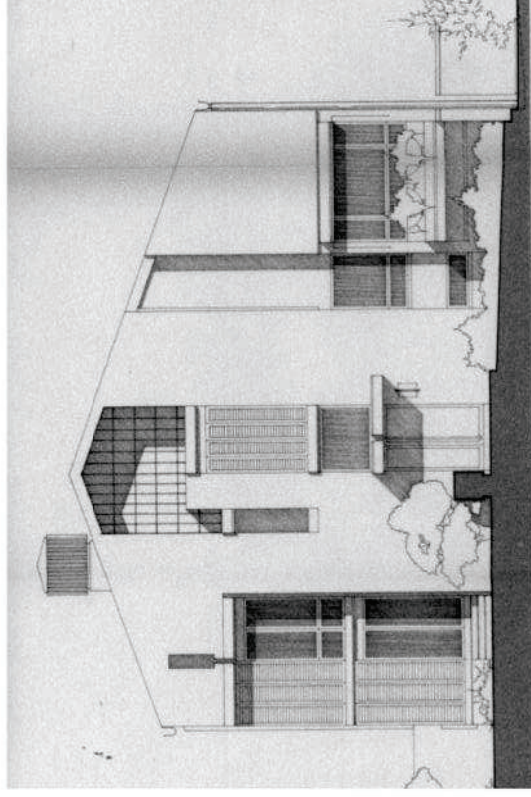
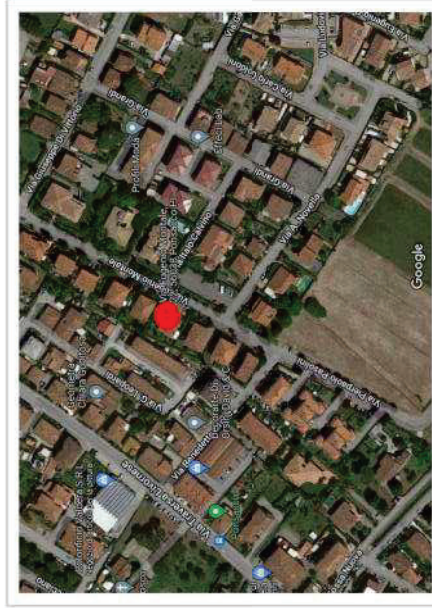
- Residenziale
- Industriale/Artigianale
- Commerciale
- Direzionale e servizi

**Caratteristiche principali**

- Inserimento nel tessuto urbano (morfologia/definizione di spazi urbani)
- Complesso di edifici derivante da progettazione unitaria
- Coerenza dell'inserimento nel territorio aperto
- Riferimento a linguaggi della cultura architettonica sovra-locale
- Studio del tipo edificio e/o della composizione architettonica
- Edificio a destinazione mista tipico della economia locale
- Uso dei materiali



**Localizzazione**





COMUNE DI PONSACCO

ARCHITETTURA CONTEMPORANEA

AC\_025

Indirizzo Via Donizetti 15-17

Progettista arch. Claudio Salvadori

**Descrizione dell'edificio**

Tipo edificio: Complesso a schiera  
Piani edificati fuori terra n°

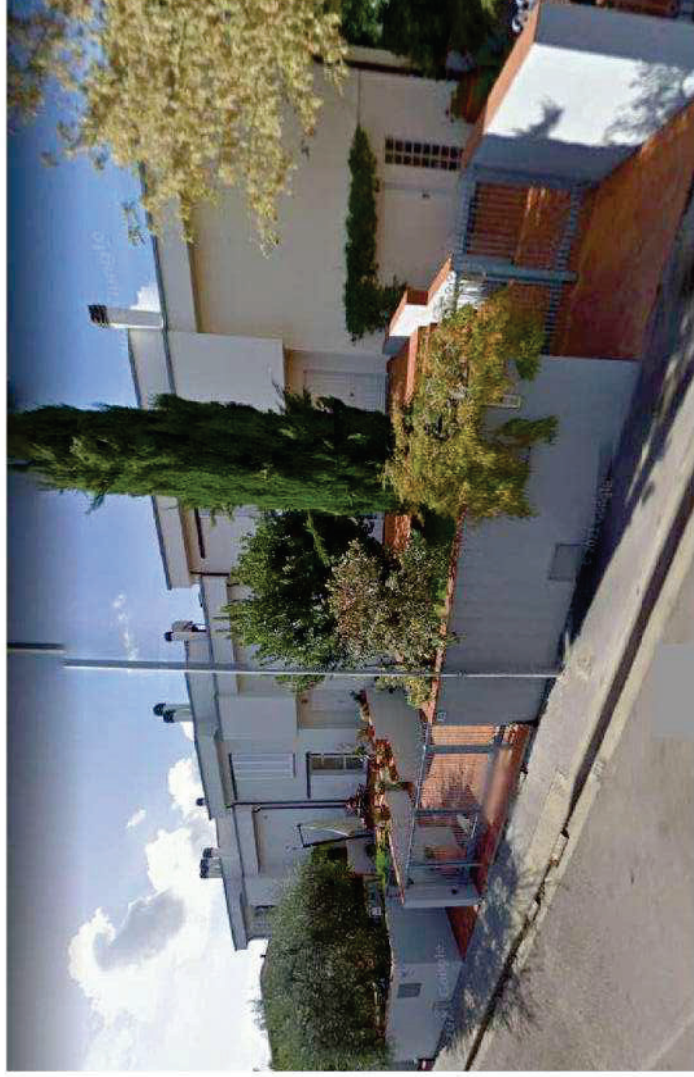
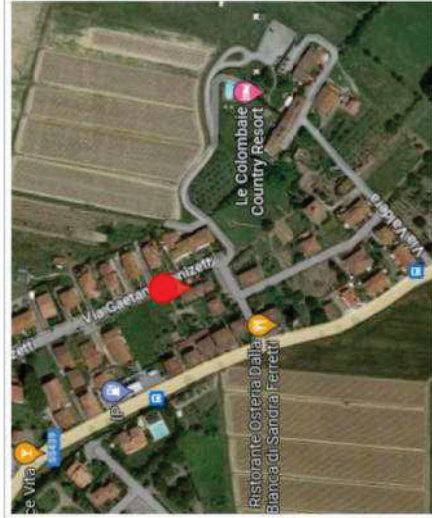
**Destinazione d'uso**

- Residenziale
- Industriale/Artigianale
- Commerciale
- Direzionale e servizi

**Caratteristiche principali**

- Inserimento nel tessuto urbano (mortologia/determinazione di spazi urbani)
- Complesso di edifici derivante da progettazione unitaria
- Coerenza dell'inserimento nel territorio aperto
- Riferimento a linguaggi della cultura architettonica sovra-locale
- Studio del tipo edificio e/o della composizione architettonica
- Edificio a destinazione mista tipico della economia locale
- Uso dei materiali

**Localizzazione**



COMUNE DI PONSACCO

ARCHITETTURA CONTEMPORANEA

AC\_026

**Indirizzo** Via Torino 9 – Zona Industriale  
**Denominazione** "Tecnomeccanica"

**Progettista arch.** Claudio Salvadori

**Descrizione dell'edificio**

**Tipo edificio:** specialistico produttivo  
Piani edificati fuori terra n° 2

**Destinazione d'uso**

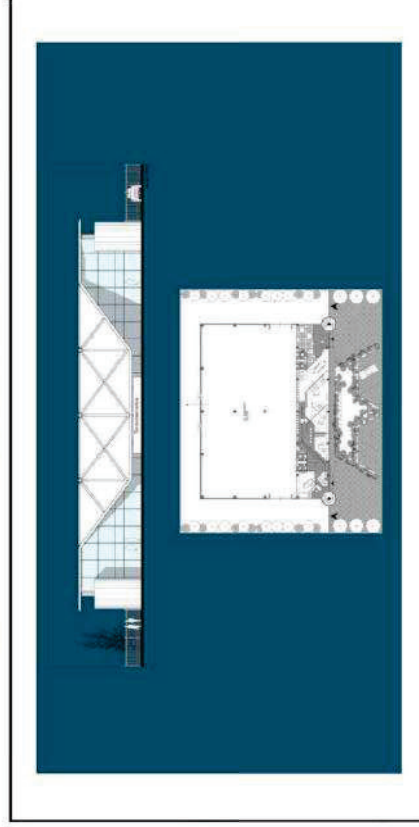
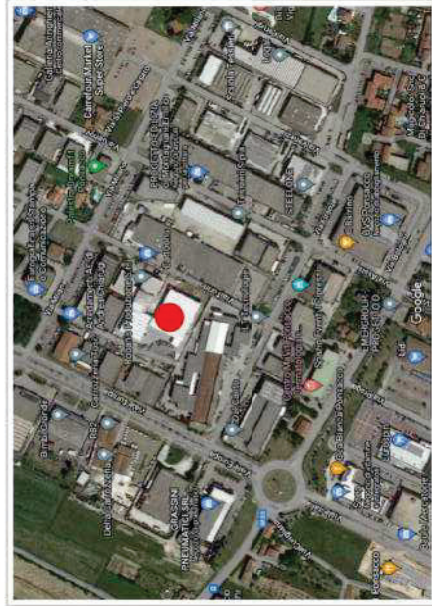
- Residenziale
- Industriale/Artigianale
- Commerciale
- Direzionale e servizi

**Caratteristiche principali**

- Inserimento nel tessuto urbano (morfologia/definizione di spazi urbani)
- Complesso di edifici derivante da progettazione unitaria
- Coerenza dell'inserimento nel territorio aperto
- Riferimento a linguaggi della cultura architettonica sovra-locale
- Studio del tipo edificio e/o della composizione architettonica
- Edificio a destinazione mista tipico della economia locale
- Uso dei materiali



**Localizzazione**



**COMUNE DI PONSACCO**

**ARCHITETTURA CONTEMPORANEA**

**AC\_027**

**Indirizzo** via Venezia 14-16 Zona Industriale  
**Denominazione** 'Baldacci'

**Progettista arch.** Claudio Salvadori

**Descrizione dell'edificio**

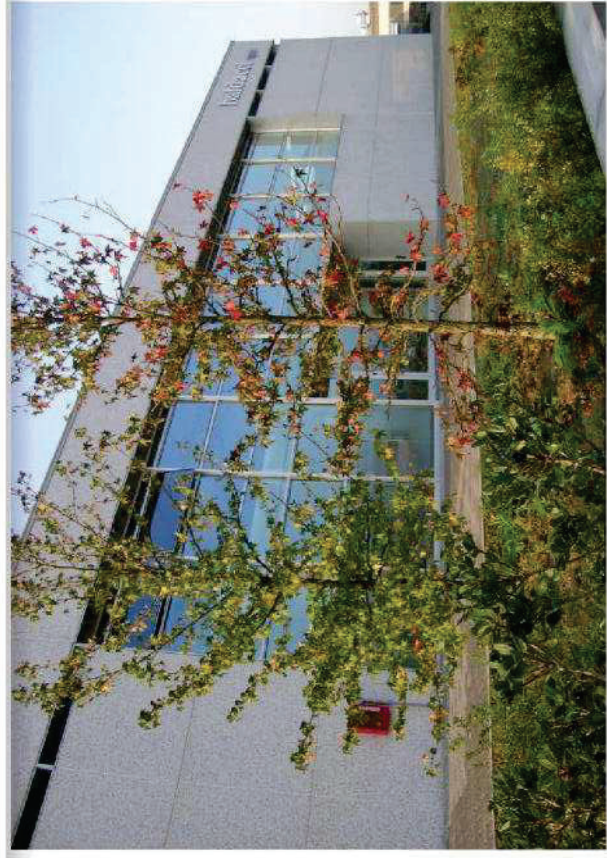
**Tipo edificio:** specialistico produttivo  
 **Piani edificati** fuori terra n° 2

**Destinazione d'uso**

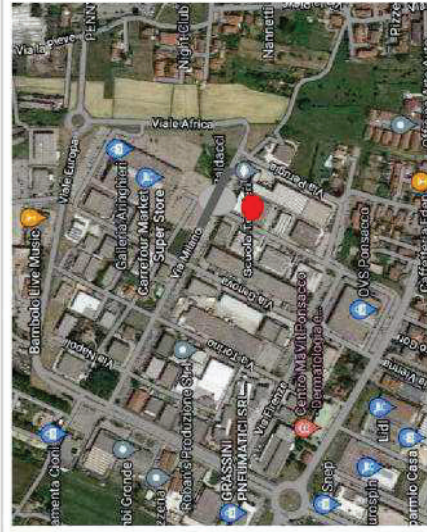
- Residenziale
- Industriale/Artigianale
- Commerciale
- Direzionale e servizi

**Caratteristiche principali**

- Inserimento nel tessuto urbano (morfologia/definizione di spazi urbani)
- Complesso di edifici derivante da progettazione unitaria
- Coerenza dell'inserimento nel territorio aperto
- Riferimento a linguaggi della cultura architettonica sovra-locale
- Studio del tipo edificio e/o della composizione architettonica
- Edificio a destinazione mista tipico della economia locale
- Uso dei materiali



**Localizzazione**



**Indirizzo** via Vittoria Nenni 39-41

**Denominazione** Casa Pertici

**Descrizione dell'edificio**

Tipo edificio: edificio unifamiliare  
Piani edificati fuori terra n° 2

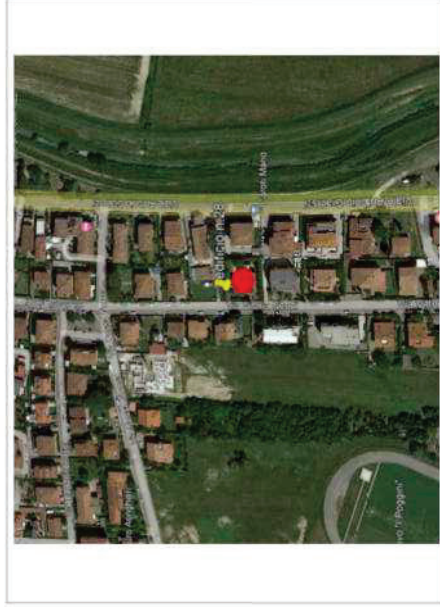
**Destinazione d'uso**

- Residenziale
- Industriale/Artigianale
- Commerciale
- Direzionale e servizi

**Caratteristiche principali**

- Inserimento nel tessuto urbano (morfologia/definizione di spazi urbani)
- Complesso di edifici derivante da progettazione unitaria
- Coerenza dell'inserimento nel territorio aperto
- Riferimento a linguaggi della cultura architettonica sovra-locale
- Studio del tipo edificio e/o della composizione architettonica
- Edificio a destinazione mista tipico della economia locale
- Uso dei materiali

**Localizzazione**



**Indirizzo** via Vittorio Venagli 32

**Progettista arch.** Claudio Salvadori

**Descrizione dell'edificio**

Tipo edificio: edificio residenziale in linea  
Piani edificati fuori terra n° 3

**Destinazione d'uso**

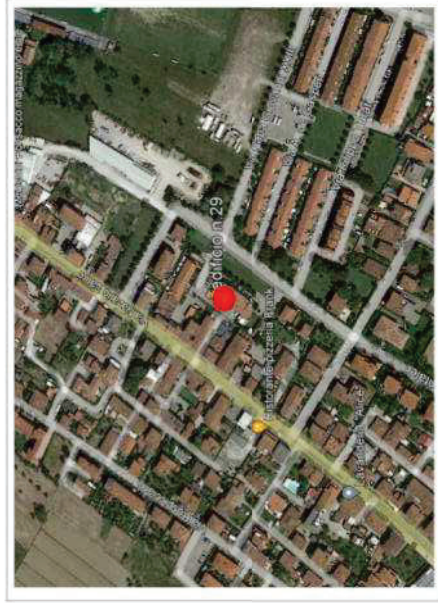
- Residenziale
- Industriale/Artigianale
- Commerciale
- Direzionale e servizi

**Caratteristiche principali**

- Inserimento nel tessuto urbano (morfologia/definizione di spazi urbani)
- Complesso di edifici derivante da progettazione unitaria
- Coerenza dell'inserimento nel territorio aperto
- Riferimento a linguaggi della cultura architettonica sovra-locale
- Studio del tipo edificio e/o della composizione architettonica
- Edificio a destinazione mista tipico della economia locale
- Uso dei materiali



**Localizzazione**



Indirizzo via di Gello 182

Progettista arch. Claudio Salvadori

**Descrizione dell'edificio**

Tipo edificio: Edificio plurifamiliare a blocco  
Piani edificati fuori terra n° 2

**Destinazione d'uso**

- Residenziale
- Industriale/Artigianale
- Commerciale
- Direzionale e servizi

**Caratteristiche principali**

- Inserimento nel tessuto urbano (morfologia/definizione di spazi urbani)
- Complesso di edifici derivante da progettazione unitaria
- Coerenza dell'inserimento nel territorio aperto
- Riferimento a linguaggi della cultura architettonica sovra-locale
- Studio del tipo edificio e/o della composizione architettonica
- Edificio a destinazione mista tipico della economia locale
- Uso dei materiali

**Localizzazione**





COMUNE DI PONSACCO

ARCHITETTURA CONTEMPORANEA

AC\_031

Indirizzo viale Italia 1/Via Berlino 2 Zona Industriale

Progettista arch. Fabrizio Macchi

**Descrizione dell'edificio**

Tipo edificio: specialistico produttivo/commerciale  
Piani edificati fuori terra n° 2

**Destinazione d'uso**

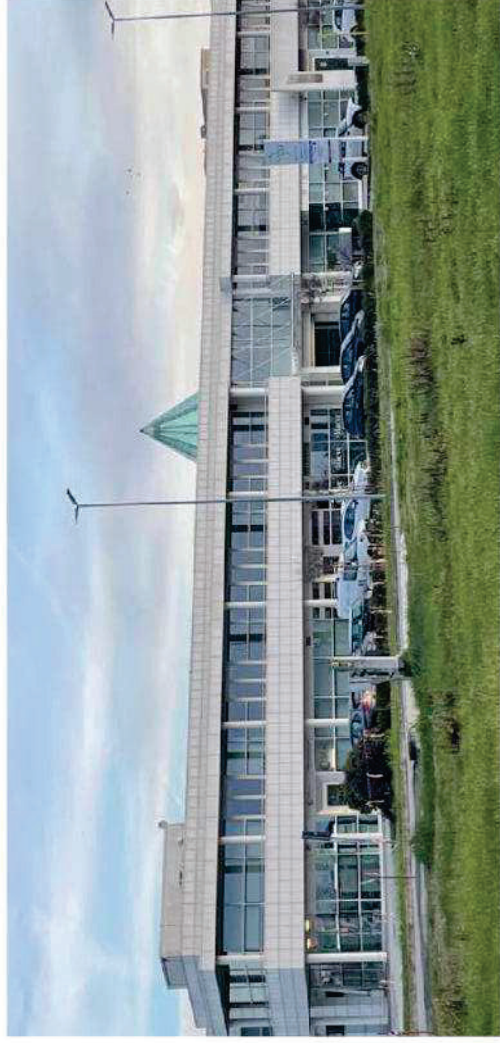
- Residenziale
- Industriale/Artigianale
- Commerciale
- Direzionale e servizi

**Caratteristiche principali**

- Inserimento nel tessuto urbano (morfologia/definizione di spazi urbani)
- Complesso di edifici derivante da progettazione unitaria
- Coerenza dell'inserimento nel territorio aperto
- Riferimento a linguaggi della cultura architettonica sovra-locale
- Studio del tipo edificio e/o della composizione architettonica
- Edificio a destinazione mista tipico della economia locale
- Uso dei materiali



**Localizzazione**



COMUNE DI PONSACCO

ARCHITETTURA CONTEMPORANEA

AC\_032

Indirizzo Viale I Maggio 5A – Via Augusto Vanni

Denominazione Mostra del mobilio

Progettista arch. Quinzio Benedetti

**Descrizione dell'edificio**

Tipo edificio: complesso edilizio a piattaforma e a torre  
Piani edificati fuori terra n° 8

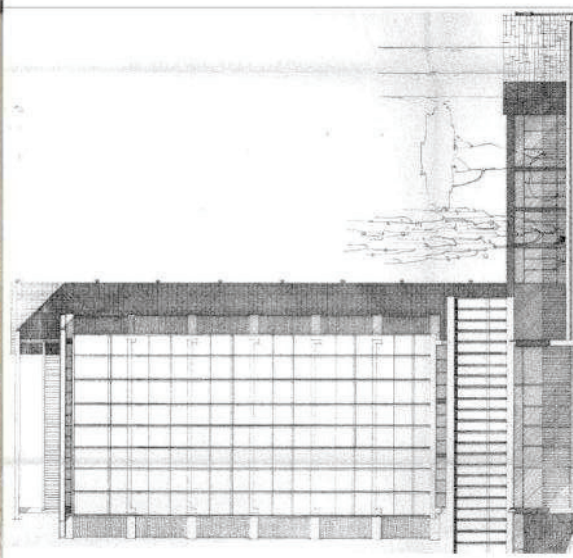
**Destinazione d'uso**

- Residenziale
- Industriale/Artigianale
- Commerciale
- Direzionale e servizi

**Caratteristiche principali**

- Inserimento nel tessuto urbano (morfologia/definizione di spazi urbani)
- Complesso di edifici derivante da progettazione unitaria
- Coerenza dell'inserimento nel territorio aperto
- Riferimento a linguaggi della cultura architettonica sovra-locale
- Studio del tipo edilizio e/o della composizione architettonica
- Edificio a destinazione mista tipico della economia locale
- Uso dei materiali

**Localizzazione**



COMUNE DI PONSACCO

ARCHITETTURA CONTEMPORANEA

AC\_033

**Indirizzo** Via Fratelli Bandiera 65 e altri /  
Via San Piero e Casato 24 e altri

**Progettista arch.** Francesco Tomassi

**Descrizione dell'edificio**

Tipo edificio: complesso residenziale in linea  
Piani edificati fuori terra n° 4

**Destinazione d'uso**

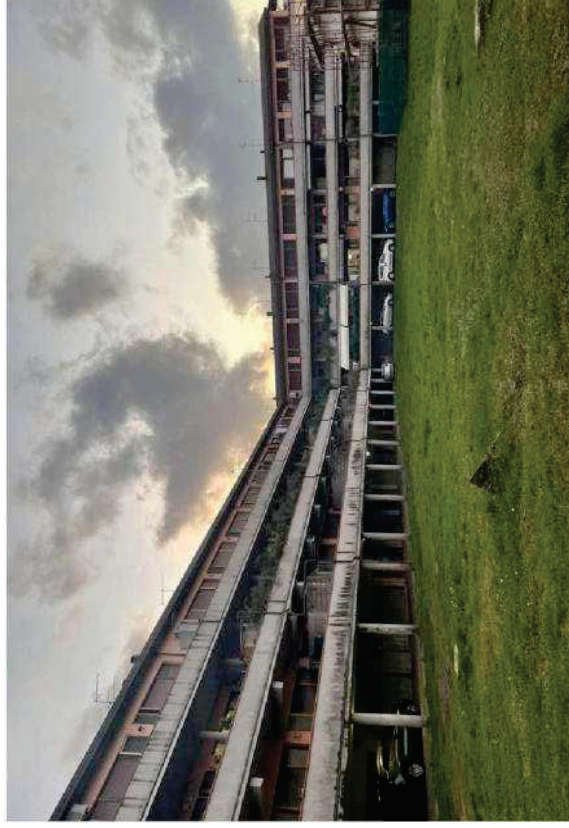
- Residenziale
- Industriale/Artigianale
- Commerciale
- Direzionale e servizi

**Caratteristiche principali**

- Inserimento nel tessuto urbano (mortologia/detizione di spazi urbani)
- Complesso di edifici derivante da progettazione unitaria
- Coerenza dell'inserimento nel territorio aperto
- Riferimento a linguaggi della cultura architettonica sovra-locale
- Studio del tipo edificio e/o della composizione architettonica
- Edificio a destinazione mista tipico della economia locale
- Uso dei materiali



**Localizzazione**



Indirizzo via Papa Giovanni XXIII e via Machiavelli 10-12-14

**Progettista**

**Descrizione dell'edificio**

Tipo edificio: Edificio in linea di tipo popolare  
Piani edificati fuori terra n° 3

**Destinazione d'uso**

- Residenziale
- Industriale/Artigianale
- Commerciale
- Direzionale e servizi

**Caratteristiche principali**

- Inserimento nel tessuto urbano (morfologia/definizione di spazi urbani)
- Complesso di edifici derivante da progettazione unitaria
- Coerenza dell'inserimento nel territorio aperto
- Riferimento a linguaggi della cultura architettonica sovra-locale
- Studio del tipo edilizio e/o della composizione architettonica
- Edificio a destinazione mista tipico della economia locale
- Uso dei materiali



**Localizzazione**



Indirizzo Via E. Montale angolo via Di Vittorio

Progettista arch. Signorini Alfredo

**Descrizione dell'edificio**

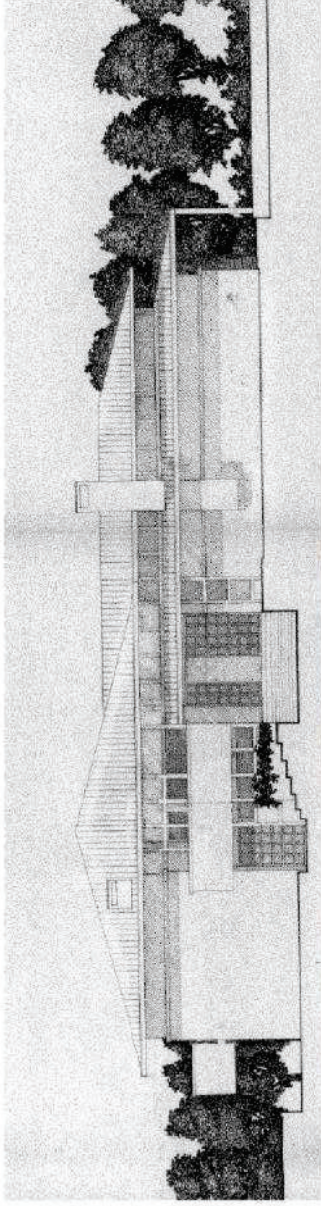
Tipo edificio: Villa unifamiliare  
Piani edificati fuori terra n° 2

**Destinazione d'uso**

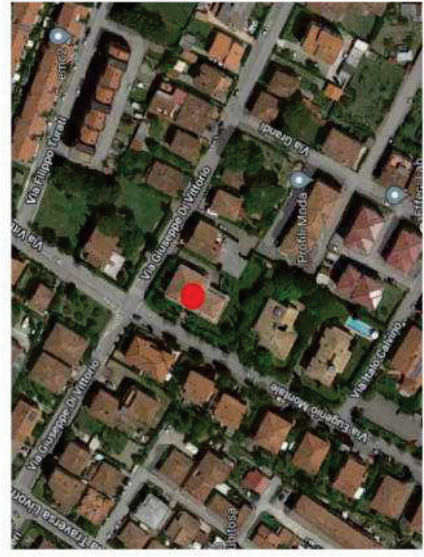
- Residenziale
- Industriale/Artigianale
- Commerciale
- Direzionale e servizi

**Caratteristiche principali**

- Inserimento nel tessuto urbano (morfologia/detirazione di spazi urbani)
- Complesso di edifici derivante da progettazione unitaria
- Coerenza dell'inserimento nel territorio aperto
- Riferimento a linguaggi della cultura architettonica sovra-locale
- Studio del tipo edificio e/o della composizione architettonica
- Edificio a destinazione mista tipico della economia locale
- Uso dei materiali



**Localizzazione**



**COMUNE DI PONSACCO**

**ARCHITETTURA CONTEMPORANEA**

**AC\_036**

**Indirizzo** Via Papa Giovanni XXIII

**Progettista** arch.tti Luca Tosi, Roberto Martini, Rossella Ruggieri ed altri

**Descrizione dell'edificio**

Tipo edificio: insediamento composto da 6 edifici a schiera e spazi pubblici  
Piani edificati fuori terra n° 2

**Destinazione d'uso**

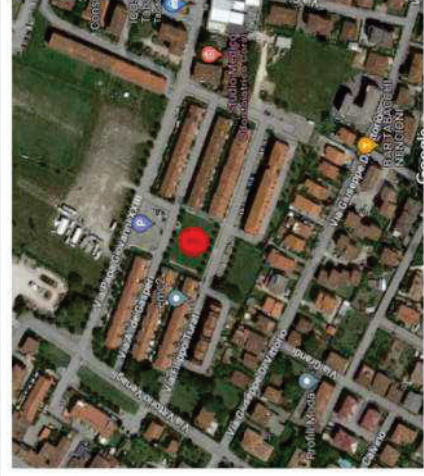
- Residenziale
- Industriale/Artigianale
- Commerciale
- Direzionale e servizi

**Caratteristiche principali**

- Inserimento nel tessuto urbano (morfologia/definizione di spazi urbani)
- Complesso di edifici derivante da progettazione unitaria
- Coerenza dell'inserimento nel territorio aperto
- Riferimento a linguaggi della cultura architettonica sovra-locale
- Studio del tipo edificio e/o della composizione architettonica
- Edificio a destinazione mista tipico della economia locale
- Uso dei materiali



**Localizzazione**



**Indirizzo** Via di Gello 140-142-144

**Progettista**

**Descrizione dell'edificio**

Tipo edificio: Edificio ad uso specialistico  
Piani edificati fuori terra n° 2

**Destinazione d'uso**

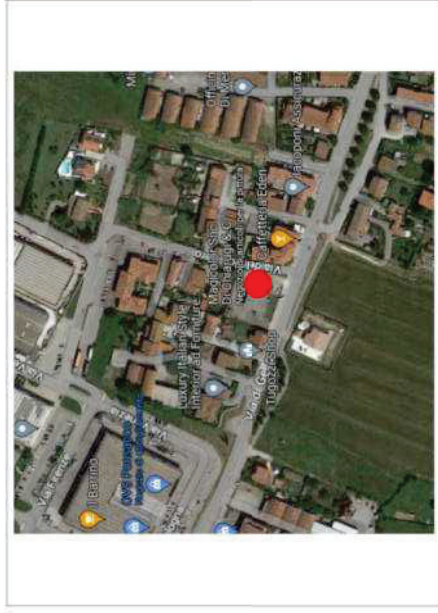
- Residenziale
- Industriale/Artigianale
- Commerciale
- Direzionale e servizi

**Caratteristiche principali**

- Inserimento nel tessuto urbano (morfologia/definizione di spazi urbani)
- Complesso di edifici derivante da progettazione unitaria
- Coerenza dell'inserimento nel territorio aperto
- Riferimento a linguaggi della cultura architettonica sovra-locale
- Studio del tipo edilizio e/o della composizione architettonica
- Edificio a destinazione mista tipico della economia locale
- Uso dei materiali



**Localizzazione**



Indirizzo Via la Pieve 1/P

Progettista arch. Fabrizio Bracci

**Descrizione dell'edificio**

Tipo edificio: Edificio condominiale in linea  
Piani edificati fuori terra n° 2

**Destinazione d'uso**

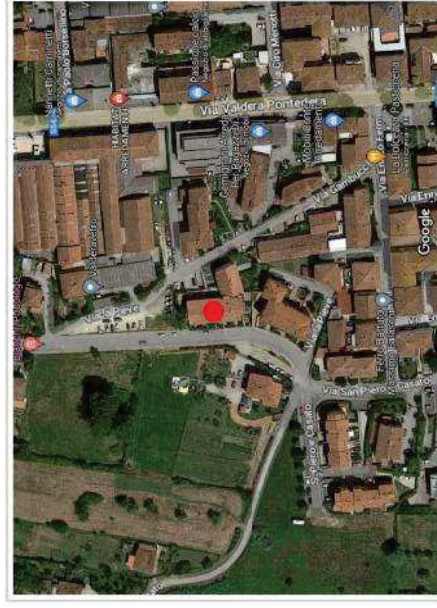
- Residenziale
- Industriale/Artigianale
- Commerciale
- Direzionale e servizi

**Caratteristiche principali**

- Inserimento nel tessuto urbano (morfologia/definizione di spazi urbani)
- Complesso di edifici derivante da progettazione unitaria
- Coerenza dell'inserimento nel territorio aperto
- Riferimento a linguaggi della cultura architettonica sovra-locale
- Studio del tipo edilizio e/o della composizione architettonica
- Edificio a destinazione mista tipico della economia locale
- Uso dei materiali



**Localizzazione**





Indirizzo Via Machiavelli 16-18

Progettista arch. Alberto Arrighini

**Descrizione dell'edificio**

Tipo edificio: edifici condominiali a blocco  
Piani edificati fuori terra n° 3

**Destinazione d'uso**

- Residenziale
- Industriale/Artigianale
- Commerciale
- Direzionale e servizi

**Caratteristiche principali**

- Inserimento nel tessuto urbano (morfologia/definizione di spazi urbani)
- Complesso di edifici derivante da progettazione unitaria
- Coerenza dell'inserimento nel territorio aperto
- Riferimento a linguaggi della cultura architettonica sovra-locale
- Studio del tipo edificio e/o della composizione architettonica
- Edificio a destinazione mista tipico della economia locale
- Uso dei materiali



**Localizzazione**



**COMUNE DI PONSACCO**

**ARCHITETTURA CONTEMPORANEA**

**AC\_040**

**Indirizzo** Via I Maggio 64

**Progettista arch.** Gaetano Nencini

**Descrizione dell'edificio**

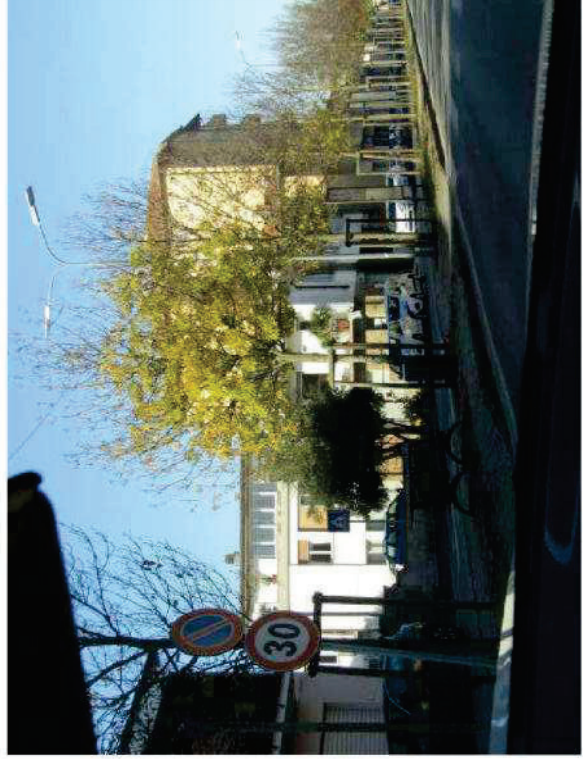
Tipo edificio: a blocco  
 Piani edificati fuori terra n° 2

**Destinazione d'uso**

- Residenziale
- Industriale/Artigianale
- Commerciale
- Direzionale e servizi

**Caratteristiche principali**

- Inserimento nel tessuto urbano (morfologia/delimitazione di spazi urbani)
- Complesso di edifici derivante da progettazione unitaria
- Coerenza dell'inserimento nel territorio aperto
- Riferimento a linguaggi della cultura architettonica sovra-locale
- Studio del tipo edificio e/o della composizione architettonica
- Edificio a destinazione mista tipico della economia locale
- Uso dei materiali



**Localizzazione**



COMUNE DI PONSACCO

ARCHITETTURA CONTEMPORANEA

AC\_041

**Indirizzo** Via Augusto Vanni 41 (Valdera nord/SR 439)

**Progettista**

**Descrizione dell'edificio**

Tipo edificio: edificio a blocco  
Piani edificati fuori terra n° 3

**Destinazione d'uso**

- Residenziale
- Industriale/Artigianale
- Commerciale
- Direzionale e servizi

**Caratteristiche principali**

- Inserimento nel tessuto urbano (morfologia/definizione di spazi urbani)
- Complesso di edifici derivante da progettazione unitaria
- Coerenza dell'inserimento nel territorio aperto
- Riferimento a linguaggi della cultura architettonica sovra-locale
- Studio del tipo edificio e/o della composizione architettonica
- Edificio a destinazione mista tipico della economia locale
- Uso dei materiali

**Localizzazione**



Indirizzo via Valdera 67-69

Progettista arch. Federico Ferretti

**Descrizione dell'edificio**

Tipo edificio: Edificio specialistico  
Piani edificati fuori terra n° 2

**Destinazione d'uso**

- Residenziale
- Industriale/Artigianale
- Commerciale
- Direzionale e servizi

**Caratteristiche principali**

- Inserimento nel tessuto urbano (morfologia/detrazione di spazi urbani)
- Complesso di edifici derivante da progettazione unitaria
- Coerenza dell'inserimento nel territorio aperto
- Riferimento a linguaggi della cultura architettonica sovra-locale
- Studio del tipo edificio e/o della composizione architettonica
- Edificio a destinazione mista tipico della economia locale
- Uso dei materiali

**Localizzazione**





COMUNE DI PONSACCO

ARCHITETTURA CONTEMPORANEA

AC\_044

**Indirizzo** via Bagnata 1-3,angolo via Valdera nord

**Progettista** p.i. Paris Menichini

**Descrizione dell'edificio**

Tipo edificio: edificio a blocco  
Piani edificati fuori terra n° 2

**Destinazione d'uso**

- Residenziale
- Industriale/Artigianale
- Commerciale
- Direzionale e servizi

**Caratteristiche principali**

- Inserimento nel tessuto urbano (morfologia/delinizione di spazi urbani)
- Complesso di edifici derivante da progettazione unitaria
- Coerenza dell'inserimento nel territorio aperto
- Riferimento a linguaggi della cultura architettonica sovra-locale
- Studio del tipo edificio e/o della composizione architettonica
- Edificio a destinazione mista tipico della economia locale
- Uso dei materiali



**Localizzazione**



Indirizzo Via Valdera Nord-Pontedera 49

**Progettista**

**Descrizione dell'edificio**

Tipo edificio: Edificio unifamiliare  
Piani edificati fuori terra n° 2

**Destinazione d'uso**

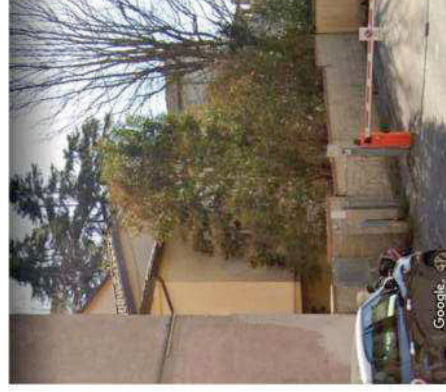
- Residenziale
- Industriale/Artigianale
- Commerciale
- Direzionale e servizi

**Caratteristiche principali**

- Inserimento nel tessuto urbano (morfologia/delimitazione di spazi urbani)
- Complesso di edifici derivante da progettazione unitaria
- Coerenza dell'inserimento nel territorio aperto
- Riferimento a linguaggi della cultura architettonica sovra-locale
- Studio del tipo edificio e/o della composizione architettonica
- Edificio a destinazione mista tipico della economia locale
- Uso dei materiali



**Localizzazione**



Indirizzo AC41 Via Augusto Vanni 84

**Progettista**

**Descrizione dell'edificio**

Tipo edificio: edificio a torre  
Piani edificati fuori terra n° 6

**Destinazione d'uso**

- Residenziale
- Industriale/Artigianale
- Commerciale
- Direzionale e servizi

**Caratteristiche principali**

- Inserimento nel tessuto urbano (morfologia/delimitazione di spazi urbani)
- Complesso di edifici derivante da progettazione unitaria
- Coerenza dell'inserimento nel territorio aperto
- Riferimento a linguaggi della cultura architettonica sovra-locale
- Studio del tipo edificio e/o della composizione architettonica
- Edificio a destinazione mista tipico della economia locale
- Uso dei materiali



**Localizzazione**





**Indirizzo** Via Valdera Pontedera 114  
**Denominazione** 'Nannetti Caminetti'

**Progettista**

**Descrizione dell'edificio**

Tipo edificio: Edificio a blocco formato da corpi di fabbrica diversificati  
Piani edificati fuori terra n° 2/3

**Destinazione d'uso**

- Residenziale
- Industriale/Artigianale
- Commerciale
- Direzionale e servizi

**Caratteristiche principali**

- Inserimento nel tessuto urbano (morfologia/definizione di spazi urbani)
- Complesso di edifici derivante da progettazione unitaria
- Coerenza dell'inserimento nel territorio aperto
- Riferimento a linguaggi della cultura architettonica sovra-locale
- Studio del tipo edificio e/o della composizione architettonica
- Edificio a destinazione mista tipico della economia locale
- Uso dei materiali

**Localizzazione**



Indirizzo Via Valdera Pontedera 103

**Progettista**

**Descrizione dell'edificio**

Tipo edificio: edificio a blocco  
Piani edificati fuori terra n° 2

**Destinazione d'uso**

- Residenziale
- Industriale/Artigianale
- Commerciale
- Direzionale e servizi

**Caratteristiche principali**

- Inserimento nel tessuto urbano (morfologia/delinizione di spazi urbani)
- Complesso di edifici derivante da progettazione unitaria
- Coerenza dell'inserimento nel territorio aperto
- Riferimento a linguaggi della cultura architettonica sovra-locale
- Studio del tipo edificio e/o della composizione architettonica
- Edificio a destinazione mista tipico della economia locale
- Uso dei materiali



**Localizzazione**



