

COMUNE DI PONSACCO

PROVINCIA DI PISA



**Nuovo Piano Strutturale
e Piano Operativo**

DOCUMENTO DI AVVIO DEL PROCEDIMENTO

(ART. 17 L.R. 65/2014 E ART.21 DISCIPLINA PIT-PPR)

**Allegato 1 - Piano Strutturale vigente
Estratti delle tavole**

Il Sindaco
Francesca Brogi

Assessore all'Urbanistica
Massimiliano Bagnoli

Responsabile del Procedimento
Arch. Nicola Gagliardi

Ufficio Urbanistica
Arch. Elisabetta Ulivi

Garante dell'informazione e della partecipazione
Dott.sa Claudia Ciarfella

Redazione Documento di Avvio
Arch. Riccardo Luca Breschi

Redazione Documento preliminare VAS
Dott. Geol. Elena Baldi

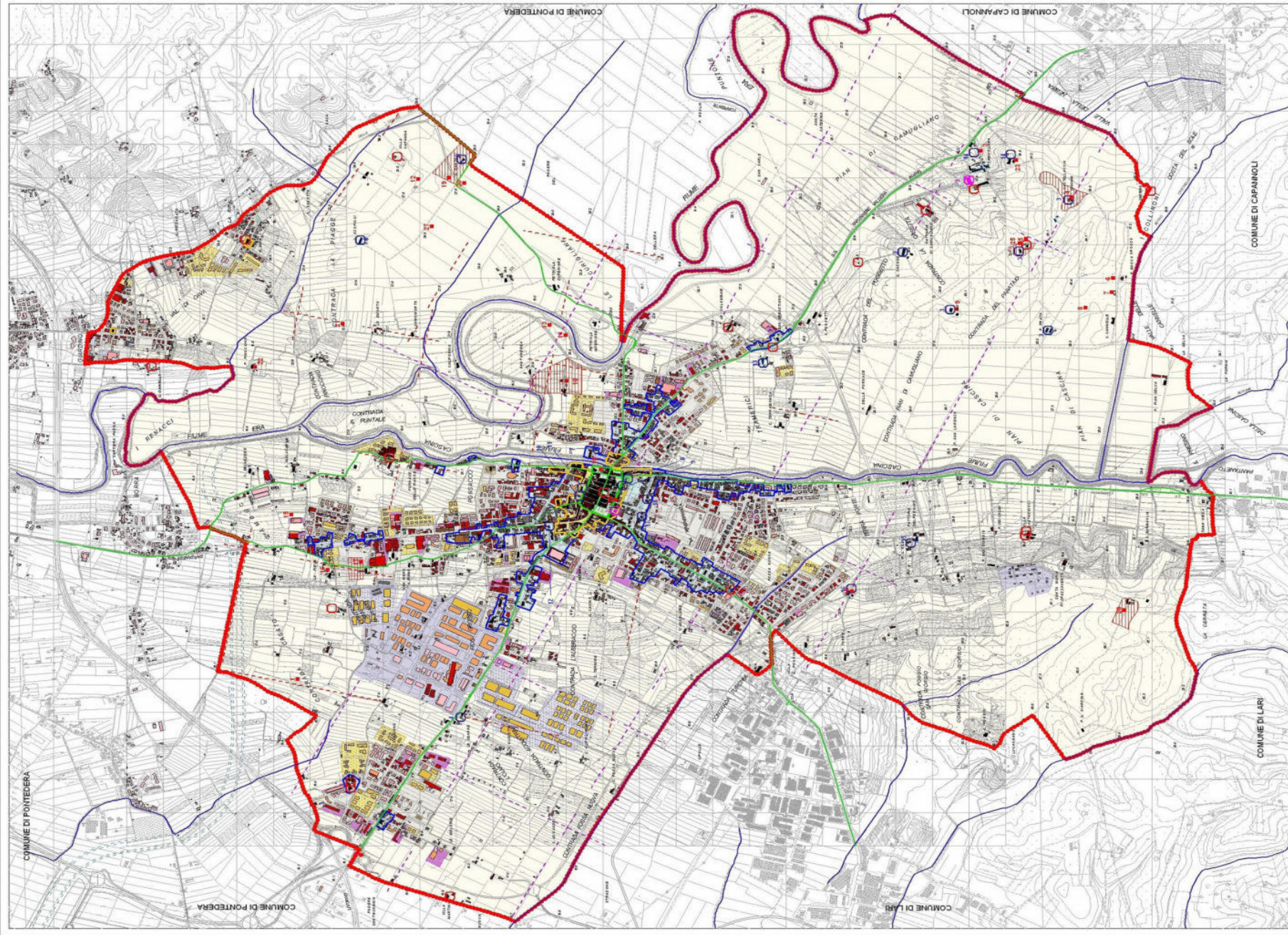
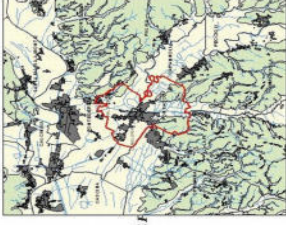
RESPONSABILE DEL PROGETTO:
 Arch. Mauro Ciampa
 (Architetti Associati Mauro Ciampa - Piero Lazzarini)

CONSULENZE:
Agricoltura e Paesaggio
 Valutazione degli effetti ambientali
 Dott. Agr. Elisabetta Novati
Indagini Geologiche
 GEOPROGETTI
 Dott. Geol. Francesco Franchi
Indagini Idrologiche e Idrauliche
 STUDIO CHIOSE
 Dott. Ing. Nicola Cece
Urbanistica
 Dott. Agr. Roberto Senni, Giuseppe de Marco, Geol. Emilio Pistilli, Marina Bianchetti, Dott. Agr. Sergio Cambi, Geol. Giorgio Tallone
TECNOLOGEO
 Arch. Chiara Ciampa
Studi e Indagini Storico-Urbanistiche
 Dott. Geol. Ottavio Della Vittoria, Dott. Geol. Luca Niccoli, Dott. Ing. Laura Bivochi, Dott. Ing. Stefano

Sindaco: Assessore all'Urbanistica
 Alessandro Cicarelli Stefano Chiarelli

Responsabile del Procedimento e Coordinatore dell'Ufficio di Piano:
 Geom. Alberto Tumi

UFFICIO DI PIANO:
 Arch. Elisabetta Novati
 Arch. Antonio D'Amico
 Geom. Renato Manerli
 Isabella Brattini
 Luca Neri



SISTEMA INSEDIATIVO

LEGENDA

SUE SISTEMA DELL'EDIFICATO STORICO

- EDIFICATO DI ANTICA FORMAZIONE PRESENTE ALL'IMPIANTO (Cesate Leopoldine 1925)
- CRESCITA IN MARGINE AL PERIMETRO DEL NUCLEO (PRIMA FASE)
- TESSUTO SPONTANEO (PRIMA FASE)
- ESPANSIONE LINEARE E COMPLETAMENTO DEL TESSUTO (seconda Fase del Piano)

SUE SISTEMA DELL'EDIFICATO DI RECENTE FORMAZIONE

- ESPANSIONE URBANA DI RECENTE FORMAZIONE A CARATTERE PREVALENTEMENTE RESIDENZIALE (SECONDA-QUARTA FASE)
- AREE DI ESPANSIONE IN CORSO DI ATTUAZIONE A CARATTERE PREVALENTEMENTE RESIDENZIALE

SUE SISTEMA DEGLI INSEDIAMENTI PRODUTTIVI

- AREE PRODUTTIVE INTERNE ALL'EDIFICATO MONOFUNZIONALI O CONGIUNTE ALLA RESIDENZA
- ZONA ARTIGIANALE CONSOLIDATA
- ZONA ARTIGIANALE IN FASE DI ATTUAZIONE

SUE SISTEMA DELLE EMERGENZE ARCHITETTONICHE PUNTUALI

- SITI ARCHEOLOGICI
 Numeri riferiti alla schedatura della parte storica nel Quadro Conoscitivo
- AREE DI INTERESSE ARCHEOLOGICO
- TRACCE DI CENTURIAZIONE
- EDIFICI A CARATTERE MONUMENTALE:
 19 Edifici vincolati con decreto ai sensi della L.1089/59
 Edifici di cui all'art.7 L.R. 56/80 assimilati a quelli vincolati della L.1089/59
- EDIFICI DI INTERESSE STORICO-TIPOLOGICO (individuati attraverso la Formulario di Quadro Conoscitivo)
- EDIFICI DI CULTO

EVOLUZIONE STORICA DELL'EDIFICATO CONFRONTO TAVOLA 0 DEL QUADRO CONOSCITIVO

- EDIFICATO PRESENTI ALL'IMPIANTO (fino 1925)
- EDIFICI REALIZZATI FINO AL 1940
- EDIFICI REALIZZATI 1940-1951
- EDIFICI COSTRUITI TRA 1952-1961
- EDIFICI COSTRUITI TRA 1962-1971
- EDIFICI COSTRUITI TRA 1972-1981
- EDIFICI COSTRUITI TRA 1982-1993
- EDIFICI COSTRUITI TRA 1994-2002
- EDIFICI IN FASE DI ATTUAZIONE

PERCORSI DI IMPIANTO TERRITORIALE CONNESSI AL NUCLEO URBANO

- REFERIMENTI CARTOGRAFICI DI BASE
- CONFINE COMUNALE
- VIABILITA'

0 200 400 Meters

RESPONSABILE DEL PROGETTO:
Arch. Mauro Ciampa
(Architetti Associati Mauro Ciampa - Piero Lazzeroni)

CONSULENZE:
Agricoltura e Paesaggio
Dott. Agr. Elisabetta Nesi
Urbanistica
Dott. Arch. Roberto Strini, Giuseppe de Nard, Dott. Gral. Emilio Pirrali, Barbara Buschetti, Dott. Agr. Sergio Cusani, Dott. Gral. Giorgio Taddei
Urbanistica
Dott. Gral. Gian Bruni, Dott. Ing. Laura Brunchi, Dott. Ing. Stefano Arch. Marco Citi

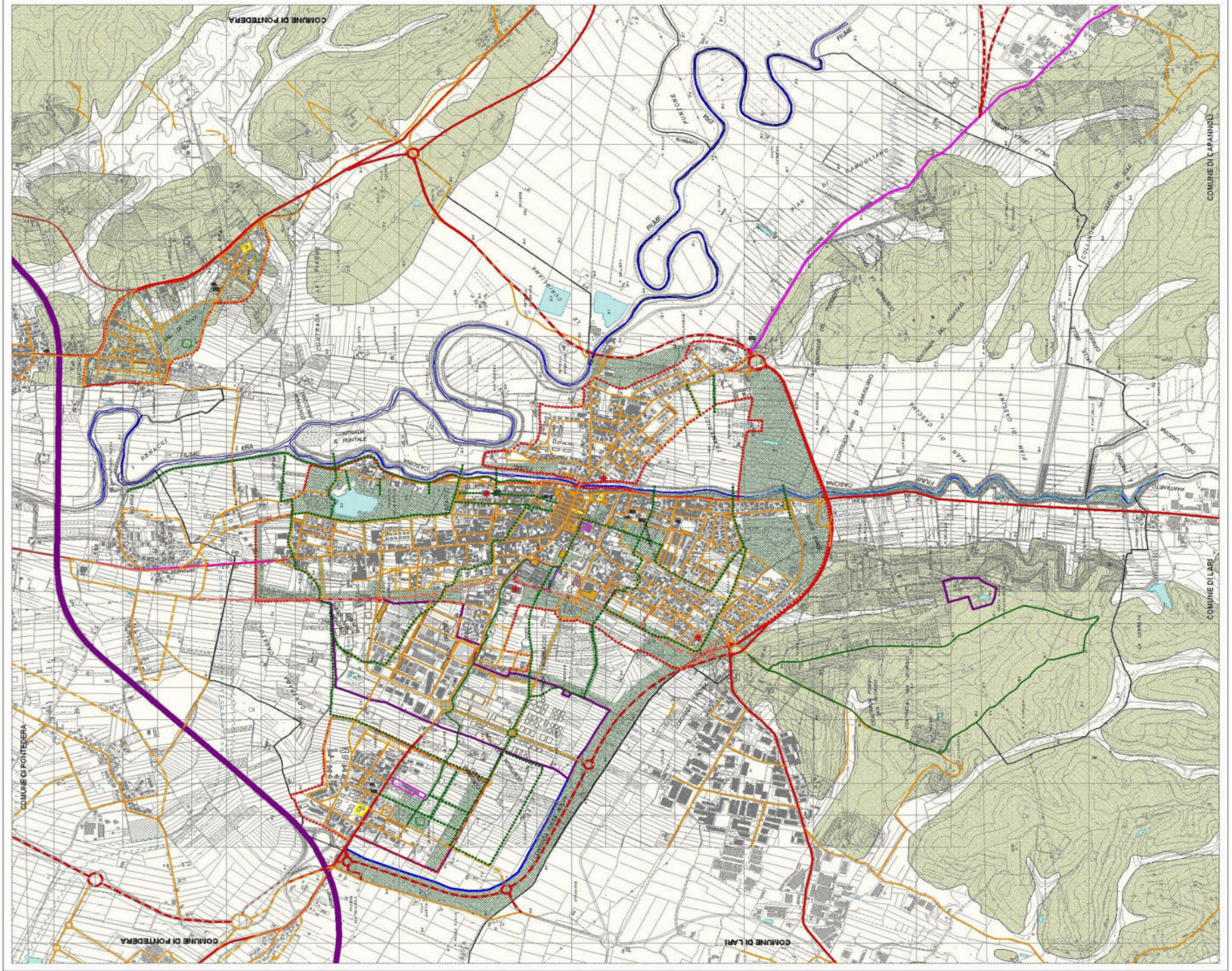
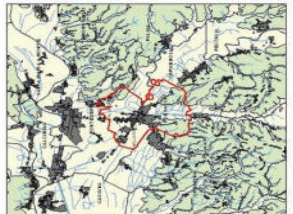
Collaboratori:
Arch. Claudia Tedi
Emmalee Del Vecchio

Studi e Indagini Geologiche
Dott. Gral. Massimo Franchi
Studi e Indagini Idrologiche e Idrauliche
STUDIO GIGLI Dott. Ing. Nicola Croce, Prof. Ing. Piero Croce
Collaboratori:
Dott. Ing. Savento Ludov. Dott. Ing. Patrizia Mami, Grm. Stefano Marino
Dott. Ing. Riccardo Prof. Ing. Carlo Viti
Dott. Ing. Luca Brunchi, Dott. Ing. Stefano Arch. Marco Citi

Studio: Avconer all'Urbanistica
Dott. Silvano Grassi Arch. Giovanni Rinaldi

Responsabile del Procedimento e Coordinatore dell'Ufficio di Piano
Geom. Alberto Turchi

UFFICIO DI PIANO:
Arch. Cecilia Frassi Arch. Pieranna Pash
Arch. Antonio D'Amico Luciana Bertini
Geom. Renato Marretti Elena Jori



**SISTEMA FUNZIONALE
DEI SERVIZI PUNTUALI**

LEGENDA

- SEDE COMUNALE ED UFFICI PUBBLICI
- CHIESE ED ALTRI EDIFICI RELIGIOSI
- CIMITERO
- POSTE
- STRUTTURE SOCIALI E SANITARIE
- FARMACIE
- ▲ STRUTTURE CULTURALI
- CENTRI SOCIALI
- SERVIZI SCOLASTICI
- ASILO NIDO
- SCUOLA MATERNA
- SCUOLA ELEMENTARE
- SCUOLA MEDIA
- RIQUALIFICAZIONE SCUOLE DI PROGETTO
- ALBERGHI
- AGRITURISMI
- VERDE URBANO DIRISPETTO E VERDE SPORTIVO
- PALESTRE
- SPORT
- PARCHEGGI
- U.T.O.E. POLO FIERISTICO ESPOSITIVA TECNOLOGICA
- U.T.O.E. PRODUTTIVA
- U.T.O.E. RESIDENZIALI
- STRADA EXTRAURBANA PRINCIPALE, Viabilità Regionale, SUPERSTRADA FIP/ILL
- STRADA EXTRAURBANA SECONDARIA, Viabilità Strada
- STRADA EXTRAURBANA SECONDARIA, Viabilità Provinciale
- STRADA URBANA DI SCORRIMENTO, Viabilità Provinciale
- STRADA EXTRAURBANA SECONDARIA E STRADA URBANA DI QUARTIERE, Viabilità Comunale
- STRADE LOCALI Viabilità Comunale minore
- STRADE IN FASE DI ATTUAZIONE E DI PREVISIONE
- PERCORSI PEDONALI E CICLABILI ATTUATI E IN FASE DI ATTUAZIONE
- PERCORSI PEDONALI E CICLABILI DI PREVISIONE
- RIFERIMENTI CARTOGRAFICI DI BASE
- CONFINE COMUNALE
- EDIFICI ESISTENTI
- EDIFICI APPROVATI, IN FASE DI ATTUAZIONE



Titolo:

U.T.O.E.

5
Tav. n°

Scala: 1:10.000
data: Dicembre 2011

COMUNE DI PONSACCO
PROVINCIA DI PISA



PIANO REGOLATORE GENERALE
Variante al Piano Strutturale

RESPONSABILE DEL PROGETTO:
Arch. Mauro Ciampa

(Architetti Associati Mauro Ciampa - Piero Lazzaroni)

Collaboratori: Arch. Chiara Ciampa
Geogr. Laura Garè

CONSULENZE:

Valutazione integrata
Dott. Agr. Elisabetta Noci

Collaboratori:
Dott. Sc. Arch. Benedetta Saviozzi
Barbara Baccinetti
Dott. In Agr. Chiara Ciardelli

Indagini Geologiche

Dott. Geol. Alessandra Biseria
Dott. Geol. Tiziana Pugliesi

Studi e Indagini Idrologiche e Idrauliche

Dott. Ing. Nicola Croce

Alessandro Ciarelli
Sindaco

Assessore alla Pianificazione Urbanistica

Fioriano Baldacci
Assessore ai Lavori Pubblici

Manutenzione-Opere di urbanizzazione

Responsabile del Procedimento

Geom. Alberto Turini

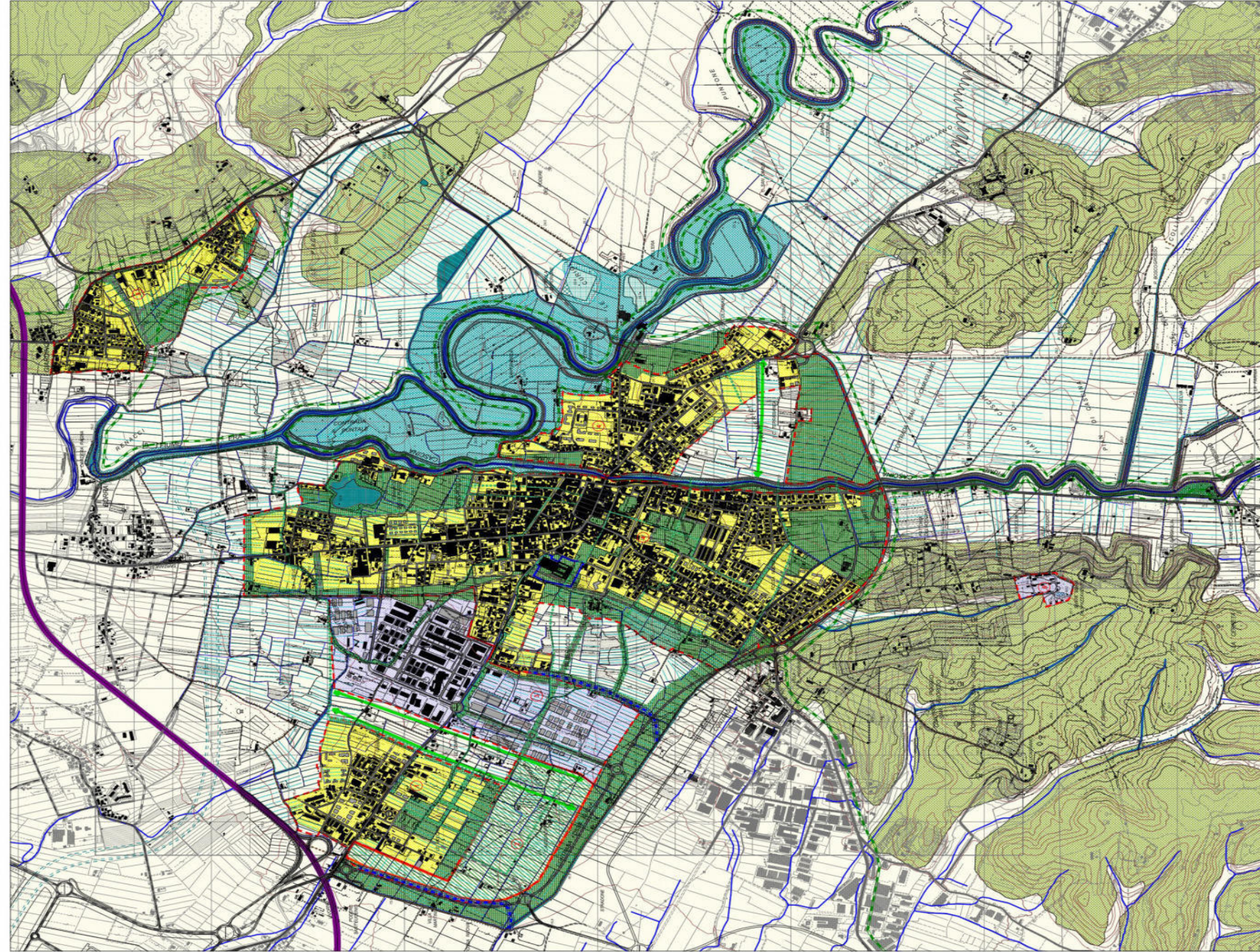
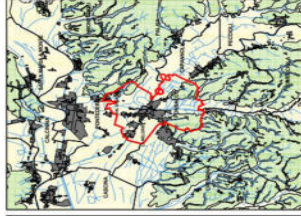
Garante della Comunicazione

Dott. Geol. Elena Baldi

Ufficio di Piano

Arch. Elisabetta Ulivi Geom. Renzo Manetti

Arch. Antonio D'Avria Luca Neri



UNITA' TERRITORIALI ORGANICHE ELEMENTARI U.T.O.E.

LEGENDA

- DELIMITAZIONE DELLE U.T.O.E.
- AREE INTERNE ALLE U.T.O.E.
- A PREVALENTE CARATTERE RESIDENZIALE
- AREE INTERNE ALLE U.T.O.E. A PREVALENTE CARATTERE ARTIGIANALE/INDUSTRIALE
- UTILE POCO IDONEO SPOSTITO E TECNOLOGICO
- AREE INTERNE ED ESTERNE ALLE U.T.O.E. PER LA REALIZZAZIONE DI UN'ATTIVITA' DI SERVIZIO PUBBLICO (SERVIZIO) (SERVIZIO SPEDIZIONE DI MERCE, ETC.)
- UNITA' DI PARCHEGGIO
- CORRIDOI AMBIENTALI

- REFERIMENTI AL SISTEMA AMBIENTALE
- SISTEMA DELLA PIANURA AGRICOLA/ULIVALE
- NR-SISTEMA DELLA PIANURA AGRICOLA (PARTI)
- NR-SISTEMA DELLA PIANURA ULIVALE (PARTI)
- SISTEMA DELLA COLLINA
- NR-SISTEMA PERCOLINARE

SISTEMA DELLE ACQUE

- CANALLETTE
- CANALI
- FORI PRINCIPALI
- FIUMI E CUNEA
- SPRINTARE FORA

REFERIMENTI AL SISTEMA INFRASTRUTTURALE

- STRADA EXTRAURBANA PRINCIPALE (Valichi Regionale, SUPERSTRADA, FI.PAVI)
- STRADA URBANA DI CARATTERE REGIONALE (Valichi Regionale, SUPERSTRADA, FI.PAVI)
- STRADA URBANA DI CARATTERE COMUNALE (Valichi Comunale, PAVI)
- STRADA DI CARATTERE PROVINCIALE (Valichi Provinciale, PAVI)
- STRADA DI CARATTERE REGIONALE (Valichi Regionale, SUPERSTRADA, FI.PAVI)
- STRADA DI CARATTERE COMUNALE (Valichi Comunale, PAVI)
- STRADA DI CARATTERE PROVINCIALE (Valichi Provinciale, PAVI)
- STRADA DI CARATTERE REGIONALE (Valichi Regionale, SUPERSTRADA, FI.PAVI)
- STRADA DI CARATTERE COMUNALE (Valichi Comunale, PAVI)
- STRADA DI CARATTERE PROVINCIALE (Valichi Provinciale, PAVI)
- STRADA DI CARATTERE REGIONALE (Valichi Regionale, SUPERSTRADA, FI.PAVI)
- STRADA DI CARATTERE COMUNALE (Valichi Comunale, PAVI)
- STRADA DI CARATTERE PROVINCIALE (Valichi Provinciale, PAVI)

REFERIMENTI CARTOGRAFICI DI BASE

- CONFINI COMUNALI
- EDIFICATO ESISTENTE
- EDIFICATO IN FASE DI ATTUAZIONE
- FRANCA E CUNEA
- INVAI



0 200 400 Meters

RESPONSABILE DEL PROGETTO:
 Arch. Mauro Ciampa
 (Architetti Associati Nemo Ciampa - Piero Lazzeroni)

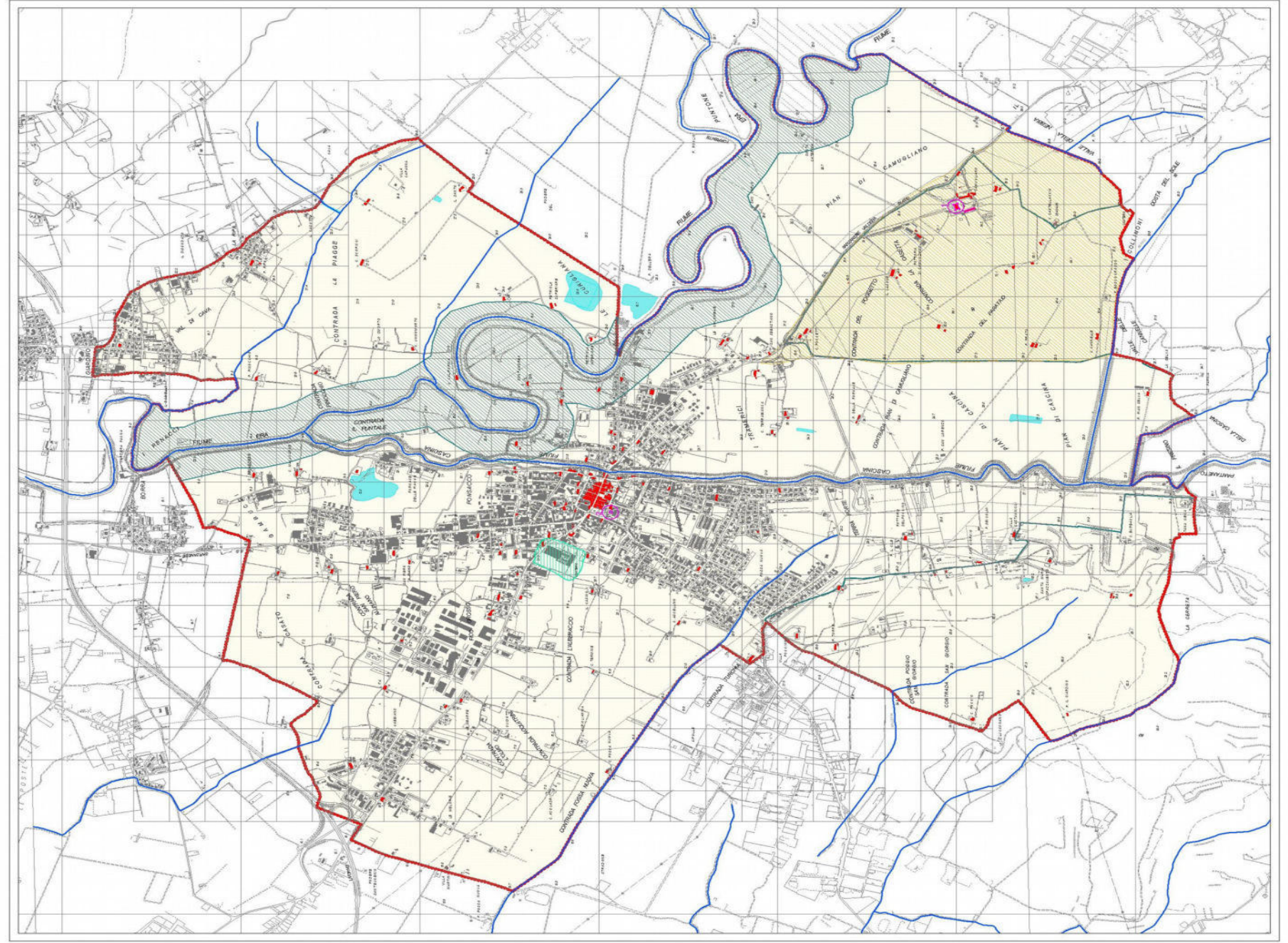
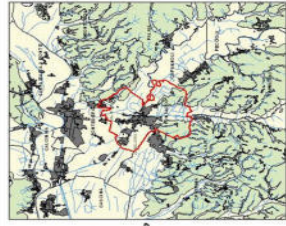
CONSULENZE:
Agricoltura e Paesaggio
 Dott. Agr. Elisabetta Neri
Valutazione degli effetti ambientali
 Dott. Agr. Roberto Geronzi, Giuseppe de Maro, Dott. Agr. Sergio Ciampi, Dott. Agr. Roberto Bucchetti, Dott. Agr. Vito Ciampa
Indagini Geologiche
 02/20/02/2771
 Dott. Geol. Francesco Franchi, Dott. Geol. Alberto Frullini
Studi e Indagini Idrologiche e Idrauliche
 27/20/2/02/2771
 Dott. Ing. Nicola Cece, Prof. Ing. Pietro Cece
Indagini Storico-Urbanistiche
 28/20/20/20/20
 Dott. Geol. Ottavio Della Vigna, Dott. Geol. Ottavio Della Vigna, Dott. Geol. Luca Biondi

Collaboratori:
 Arch. Claudia Tosi, Emanuele Del Vecchio

Sindaco: Assessore all'Urbanistica:
 Dott. Silvano Grandi Arch. Giovanni Binaldi

Responsabile del Procedimento e Coordinatore dell'Ufficio di Piano:
 Geom. Alberto Tumi

UFFICIO DI PIANO:
 Arch. Pieranna Paoletti, Arch. Antonio D'Amico, Geom. Renzo Mauri, Geom. Enzo Martini, Luca Neri



VINCOLI SOVRAORDINATI

LEGENDA

- Zone di tutela dei caratteri ambientali e paesaggistici dei corsi d'acqua
 Art. 50 e 51 del P.T.C. della Provincia di Pisa.
- Diversivo del Fiume Era di cui al Piano di Bonifica del Fiume Arno, stradaio Rischio Idraulico
- Zona di Rispetto, Chiusurale
 (R.D. 1.001.544 D.P.R. 285/96)
- VINCULO IDROLOGICO E FORESTALE (R.D. 2467/25)
 Area della vecchia Bivotta, con la destinazione vincente fornita dal Ministero dell'Agricoltura e Foreste di Pisa
- TENUTA DI CAMUGLIANO, Vincolo L. 497/59
 con D.M. 06/10/1992, pubblicato sulla
 G.U. n. 239 del 18/10/1992
- EDIFICI A CARATTERE MONUMENTALE
 Edifici vincolati con decreto ai sensi della L. 1089/29

REFERIMENTI CARTOGRAFICI DI BASE

- CONFINI COMUNALI
- EDIFICI PRESENTI ALL'IMPIANTO DEL CATASTO LEOPOLDINO
- ESPRESSO ESISTENTE SUCCESSIVO ALL'IMPIANTO DEL CATASTO LEOPOLDINO
- VARIABILITÀ
- LABELLI

note:
 - In relazione alle specifiche competenze le delimitazioni cartografiche sono state redatte e verificate da consulenti incaricati.

200 0 200 400 Metri

C
Tav. n°

Scala: 1:10000
data: Novembre 2003

Titolo: **QUADRO CONOSCITIVO
USO DEL SUOLO**

COMUNE DI PONSACCO
PROVINCIA DI PISA



**PIANO REGOLATORE GENERALE
PIANO STRUTTURALE**

RESPONSABILE DEL PROGETTO:
Arch. Mauro Ciampa

(Architetti Associati Mauro Ciampa - Piero Lazzeroni)

CONSULENZE:
Agricoltura e Paesaggio
Valutazione degli effetti ambientali
Dott. Agr. Elisabetta Nera
Dott. Agr. Francesco Franchi
Dott. Gral. Alberto Prallini
Dott. Agr. Roberto Senni, Giuseppe de Marè, Dott. Gral. Emilio Prallini,
Barbara Burchiotti, Dott. Agr. Sergio Casati, Dott. Gral. Giorgio T. addecosi
Arch. Chiara Ciampa
72621000260
Studi e indagini Storico-Urbanistiche
Arch. Marco Cini

Indagini Geologiche
ing. sgarbi
Dott. Gral. Francesco Franchi
Dott. Gral. Alberto Prallini
Dott. Agr. Roberto Senni, Giuseppe de Marè, Dott. Gral. Emilio Prallini,
Barbara Burchiotti, Dott. Agr. Sergio Casati, Dott. Gral. Giorgio T. addecosi
72621000260
Studi e indagini Storico-Urbanistiche
Arch. Marco Cini

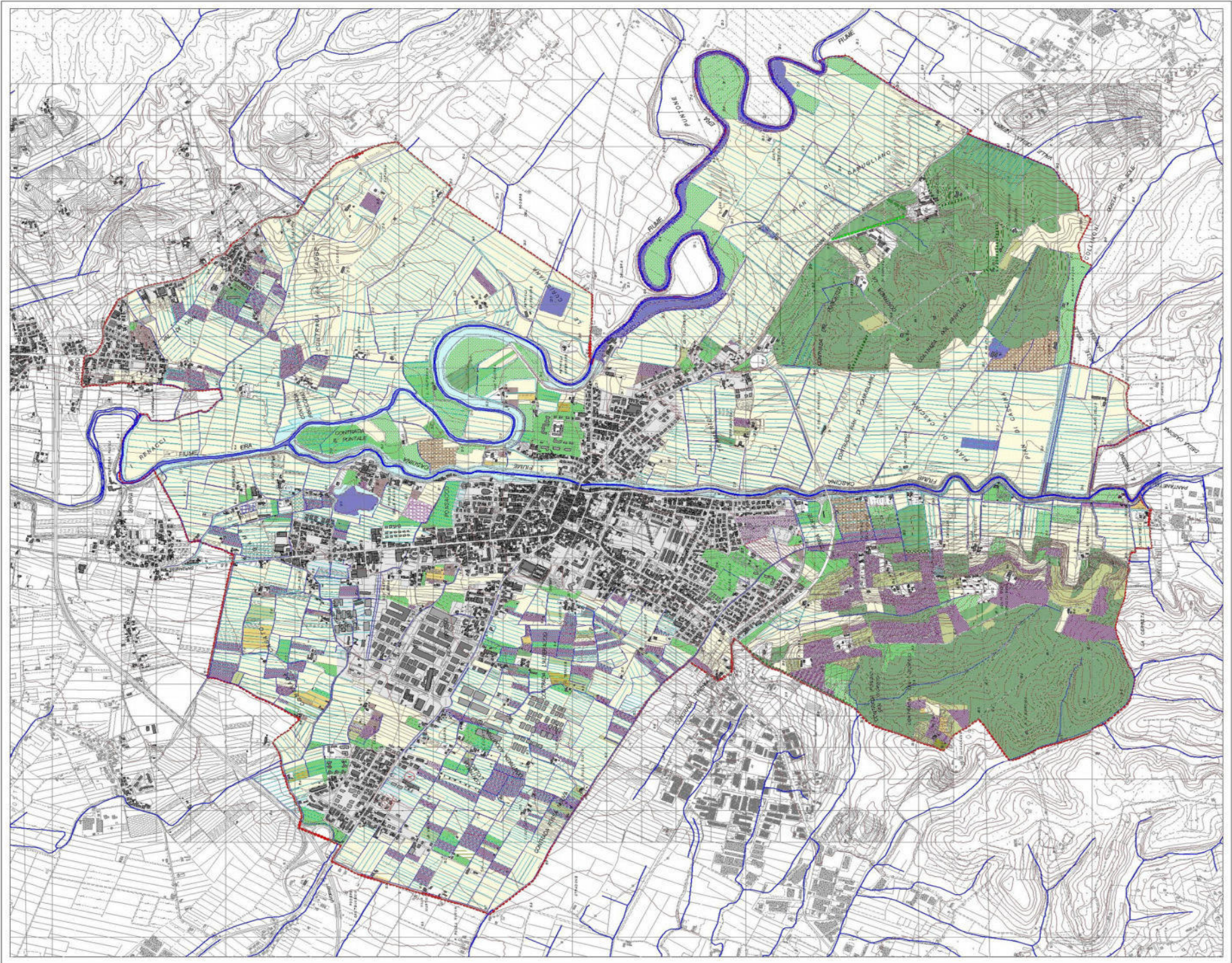
Indagini Idrologiche e Idrauliche
770200 00026
Dott. Ing. Nicola Croce,
Prof. Ing. Pietro Croce
Collaboratore:
Dott. Ing. Saverio Ladisa, Dott. Ing. Pamela
Manni, Geom. Stefano Marino
77020 100260
Prof. Ing. Carlo Viti
Dott. Ing. Luca Brunelli, Dott. Ing. Stefano
Dott. Gral. Ottavio Della Vista, Arch. Dott. Luca Niccoli

Collaboratori:
Arch. Claudia Totti
Emanuele Dal Vecchio

Studi:
Avvenire all'Urbanistica
Arch. Giovanni Binelli

**Responsabile del Progettamento
e Coordinatore dell'Ufficio di Piano**
Geom. Alberto Tassin

UFFICIO DI PIANO:
Arch. Cecilia Bassi
Arch. Adriano D'Amis
Geom. Reneo Nasretti
Arch. Pina Padi
Luciana Estremi
Leo Berti



USO DEL SUOLO

LEGENDA

Uso_suolo_ponsacco.shp

Permeenza abitazione

- Seminativo
- Vigneto
- Vigneto non coltivato
- Oliveto
- Oliveto non coltivato
- Oliveto con Vigneto
- Oliveto frutteto
- Frutteto
- Frutteto non coltivato
- Frutteto e vigneto
- Orto
- Incolto e o cespugliato
- Prato - Pascolo
- Prato-Pascolo Pascolo-Abborato
- Pineta
- Pioppeta
- Arboricoltura da Legno
- Bosco
- Vegetazione ripariale
- Lago, fiume e o invaso artificiale
- Vivajo abeti
- Vivajo barbatelle
- Vivajo non coltivato
- Serre
- Area Urbana
- Nuovo edificato
- Area sportiva
- Discarica inerti
- Viali di igli
- Viali di lecci
- Viali di cipressi

RIFERIMENTI CARTOGRAFICI DI BASE

- CONFINE COMUNALE
- EDIFICATO ESISTENTE
- EDIFICATO IN FASE DI ATTUAZIONE
- FUMMERA E CASCRIA
- INVASI

Scale: 0 200 400 Meters

Tav. n° **D**
 Scala: 1:10000
 data: Febbraio 2005
 TAVOLA MODIFICATA A SEGUITO
 DELLA APPROVAZIONE DEL PIANO REGOLATORE GENERALE

COMUNE DI PONSACCO
 PROVINCIA DI PISA
PIANO REGOLATORE GENERALE
PIANO STRUTTURALE

RESPONSABILE DEL PROGETTO:
 Arch. Mauro Ciampa
 (Architetti Associati Mauro Ciampa - Piero Lazzeroni)

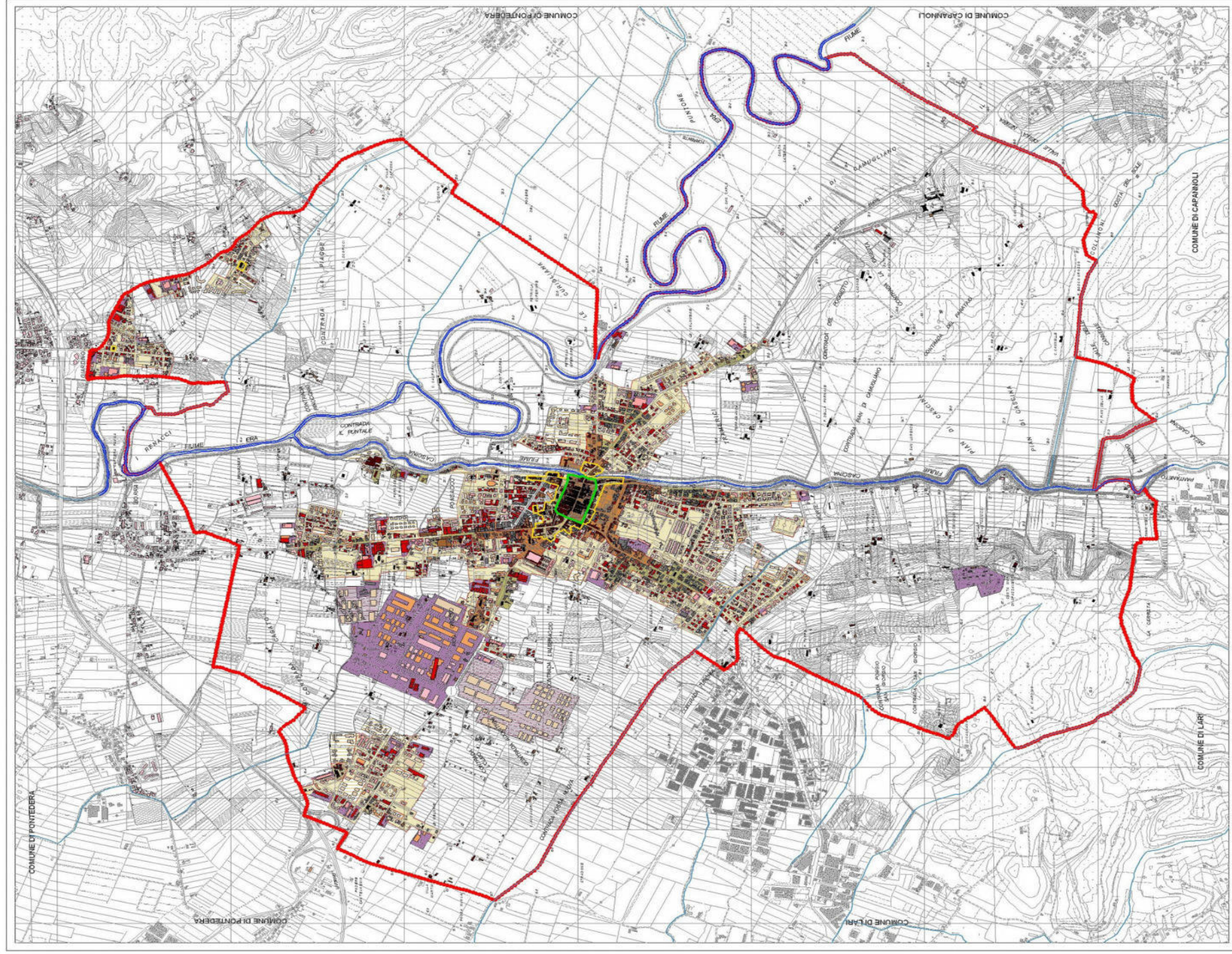
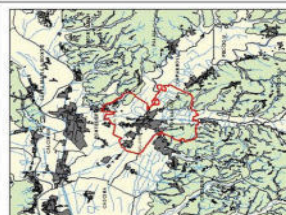
CONSULENZE:
Agricoltura e Paesaggio
 Valutazione degli effetti ambientali
 Dott. Agr. Elisabetta Neri
Indagini Geologiche
 0295902877
 Dott. Geol. Francesco Franchi
 Dott. Geol. Alberto Fratini
Architettura e Pianificazione Urbanistica
 Dott. Agr. Roberto Scrimì, Giuseppe de Marco, Dott. Geol. Emilio Fratini, Barbara Bianchetti, Dott. Agr. Sergio Cambi, Dott. Geol. Giorgio Taddei
 Arch. Chiara Ciampa
Studi e Indagini Storico-Urbanistiche
 Dott. Geol. Gino Busi,
 Dott. Ing. Laura Brunchi, Dott. Ing. Stefano Arch. Marco Citi,
 Dott. Geol. Ottavio Della Vista, Arch. Dott. Leon Niccoli

Studi e Indagini Idrologiche e Idrauliche
 0720010026
 Dott. Ing. Nicola Croce,
 Prof. Ing. Piero Croce
Collaboratori:
 Dott. Ing. Savino Ladisa, Dott. Ing. Patrizia Mami, Graziella Stefani, Manno

Sindaco: Alessandro Chiarilli
Assessore all'Urbanistica: Stefano Chiarilli

Responsabile del Procedimento e Coordinatore dell'Ufficio di Piano:
 Graziella Stefani

UFFICIO DI PIANO:
 Arch. Elisabetta Ulivi, Luciana Bartini
 Arch. Antonio D'Anna, Luca Neri
 Graziella Stefani, Marco Ciampa



MODELLO TEORICO FORMATIVA DELLA STRUTTURA URBANA

LEGENDA

FASI EVOLUTIVE

- EDIFICATO URBANO DI ANTICA FORMAZIONE
- ESPANSIONE URBANA 1° FASE SU PERCORSO MATRICE E DI COLLEGAMENTO
- ESPANSIONE URBANA 2° FASE DI CONSOLIDAMENTO SU PERCORSO MATRICE E DI IMPIANTO A CARATTERE PREVALENTEMENTE RESIDENZIALE
- ESPANSIONE URBANA 3° FASE DI CONSOLIDAMENTO SU PERCORSO MATRICE E DI IMPIANTO A CARATTERE MI
- ESPANSIONE URBANA 3° FASE DI CONSOLIDAMENTO SU PERCORSO MATRICE A CARATTERE PREVALENTEMENTE RESIDENZIALE
- ESPANSIONE URBANA 2° FASE DI CONSOLIDAMENTO SU PERCORSO MATRICE A CARATTERE MISTO
- ESPANSIONE URBANA 4° FASE SU PERCORSO DI RISTRUTTURAZIONE URBANISTICA E DI IMPIANTO A CARATTERE MISTO
- CRESCITA URBANA 5° FASE DI RECENTE FORMAZIONE ATTRAVERSO ATTI DI PIANNIFICAZIONE
- CRESCITA URBANA 5° FASE IN FASE DI ATTUALIZZAZIONE DI CONSOLIDAMENTO
- CRESCITA URBANA 5° FASE IN FASE DI ATTUALIZZAZIONE DI NUOVO IMPIANTO
- CRESCITA URBANA 5° FASE DI RECENTE FORMAZIONE A CARATTERE ESCLUSIVAMENTE INDUSTRIALE E PRODUTTIVO CON FASI DI CONSOLIDAMENTO
- CRESCITA URBANA 5° FASE DI RECENTE FORMAZIONE A CARATTERE ESCLUSIVAMENTE INDUSTRIALE E PRODUTTIVO CON FASI DI NUOVO IMPIANTO

EVOLUZIONE STORICA DELL'EDIFICATO
 CONFORTA TAVOLA DEL QUADRO CONOSCITIVO
 EDIFICATO PRESENTI ALL'IMPIANTO (ultimo 1929)

- EDIFICI REALIZZATI FINO AL 1940
- EDIFICI REALIZZATI 1940-1951
- EDIFICI COSTRUITI TRA 1952-1961
- EDIFICI COSTRUITI TRA 1962-1971
- EDIFICI COSTRUITI TRA 1972-1981
- EDIFICI COSTRUITI TRA 1982-1993
- EDIFICI COSTRUITI TRA 1994-2002
- EDIFICI IN FASE DI ATTUALIZZAZIONE

REFERIMENTI CARTOGRAFICI DI BASE
 CONFINI COMUNALE
 VIABILITÀ

200 0 200 400 Metri

RESPONSABILE DEL PROGETTO:
 Arch. Manro Ciampa
 (Architetti Associati Manro Ciampa - Piero Lazzarini)

Collaboratori:
 Arch. Claudia Terzi
 Emanuele Del Vecchio

CONSULENZE:

Agricoltura e Paesaggio
 GEOPPOZZETTI
 Dott. Agr. Elisabetta Neri

Indagini Geologiche
 Dott. Geol. Francesco Franchi
 Dott. Geol. Alberto Furlani
 Dott. Geol. Emilio Frulli

Valutazione degli effetti ambientali
 Dott. Agr. Roberto Terzani
 Dott. Agr. Giorgio Cammabardi
 Dott. Agr. Giorgio Talloneo

Studi e Indagini Storico-Urbanistiche
 REGHINOZZO
 Dott. Geol. Ottavio Della Vigna
 Dott. Geol. Gianluigi Biondi

Studi e Indagini Idrologiche e Idrauliche
 STEDDI CHIOZZE
 Dott. Ing. Nicola Cece
 Dott. Ing. Piero Cece

Collaboratori:
 Dott. Ing. Saverio Ladina
 Dott. Ing. PANINA
 Manti, Green, Stefano Marino

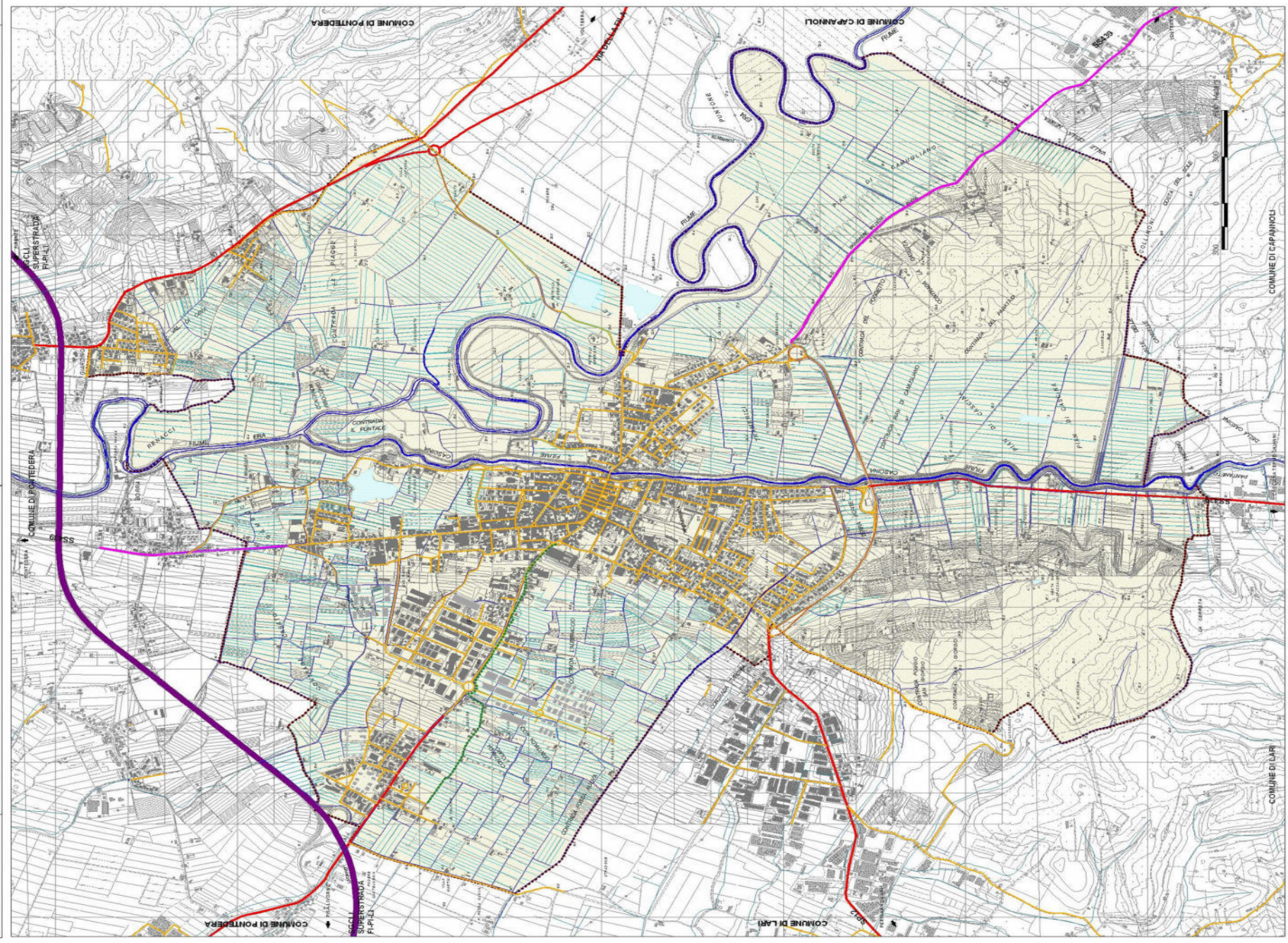
STUDIO INIZIALE
 Prof. Ing. Carlo Viti
 Dott. Ing. Laura Bianchi
 Dott. Ing. Stefano

Sindaco: Assessore all'Urbanistica:
 Dott. Silvano Grauchi Arch. Giovanni Rimaldi

Responsabile del Procedimento e Coordinatore dell'Ufficio di Piano
 Graziella Tassinari

UFFICIO DI PIANO:
 Arch. Cecilia Frassi
 Arch. Antonio Di'Amis
 Graziella Ramo Martini

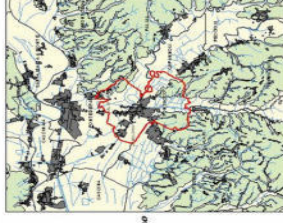
Arch. Pirramma Paoli
 Luciana Estomi
 Luca Neri

LEGENDA DEL SISTEMA INFRASTRUTTURALE DELLA RETE VIARIA

	STRADA EXTRAURBANA PRINCIPALE, Viabilità Regionale, SUPERSTRADA FIPIPII.
	STRADA EXTRAURBANA SECONDARIA, Viabilità Statale
	STRADA EXTRAURBANA SECONDARIA, Viabilità Provinciale
	STRADA URBANA DI SCORRIMENTO, Viabilità Provinciale
	STRADA EXTRAURBANA SECONDARIA E STRADA URBANA DI QUARTIERE, Viabilità Comunale
	STRADE LOCALI Viabilità Comunale minore
	PERCORSI PEDONALI E CICLABILI ATTUATI

	REFERIMENTI CARTOGRAFICI DI BASE
	CONFINI COMUNALE
	EDIFICI APPROVATI IN FASE DI ATTUAZIONE
	CANALETTE
	CAPOFOSSI
	FOSSI PRINCIPALI
	FUMIERA E CASCINA
	INVASI



Sindace: Assessore all'Urbanistica:
Dott. Silvano Granchi Arch. Giovanni Rinaldi

Responsabile del Procedimento e Coordinatore dell'Ufficio di Piano:
Geom. Alberto Tumi

UFFICIO DI PIANO:
Arch. Cecilia Frassi
Arch. Antonio D'Amia
Geom. Renzo Marretti
Arch. Pieranna Palk
Luciana Bruni
Laura Frei

RESPONSABILE DEL PROGETTO:
Arch. Manro Ciampa

(Architetti Associati Manro Ciampa - Piero Lazzarini)

Collaboratori:
Arch. Claudia Tosi
Enamiele Del Vecchio

CONSULENZE:
Architettura e Paesaggio
Valutazione degli effetti ambientali
Dott. Agr. Elisabetta Fiora
Collaboratori: Roberto Scatini, Giuseppe de Masi, Roberto Biondetti, Dott. Agr. Sergio Casali, Dott. Ing. Chiara Ciampa
Studi e Indagini Storico-Urbanistiche
Arch. Marco Cili
Dott. Grad. Ottavio Della Vigna, N. Arch. Dott. Grad. Enzo Niccoli
Indagini Geologiche
GEOPROGETTI
Dott. Grad. Francesco Franchi
Dott. Grad. Alberto Fallini
Collaboratori: Roberto Scatini, Giuseppe de Masi, Roberto Biondetti, Dott. Agr. Sergio Casali, Dott. Grad. Giorgio Taddei
Studi e Indagini Idrologiche e Idrauliche
STUDIO CHOZE
Dott. Ing. Nicola Cece,
Dott. Ing. Piero Cece
Collaboratori: Dott. Ing. Saverio Ladisa, Dott. Ing. Patrizia Manti, Geom. Stefano Morino
STUDIO IREZEAS Prof. Ing. Carlo Viti
Collaboratori: Arch. Gianfranco Bruni, Dott. Ing. Stefano

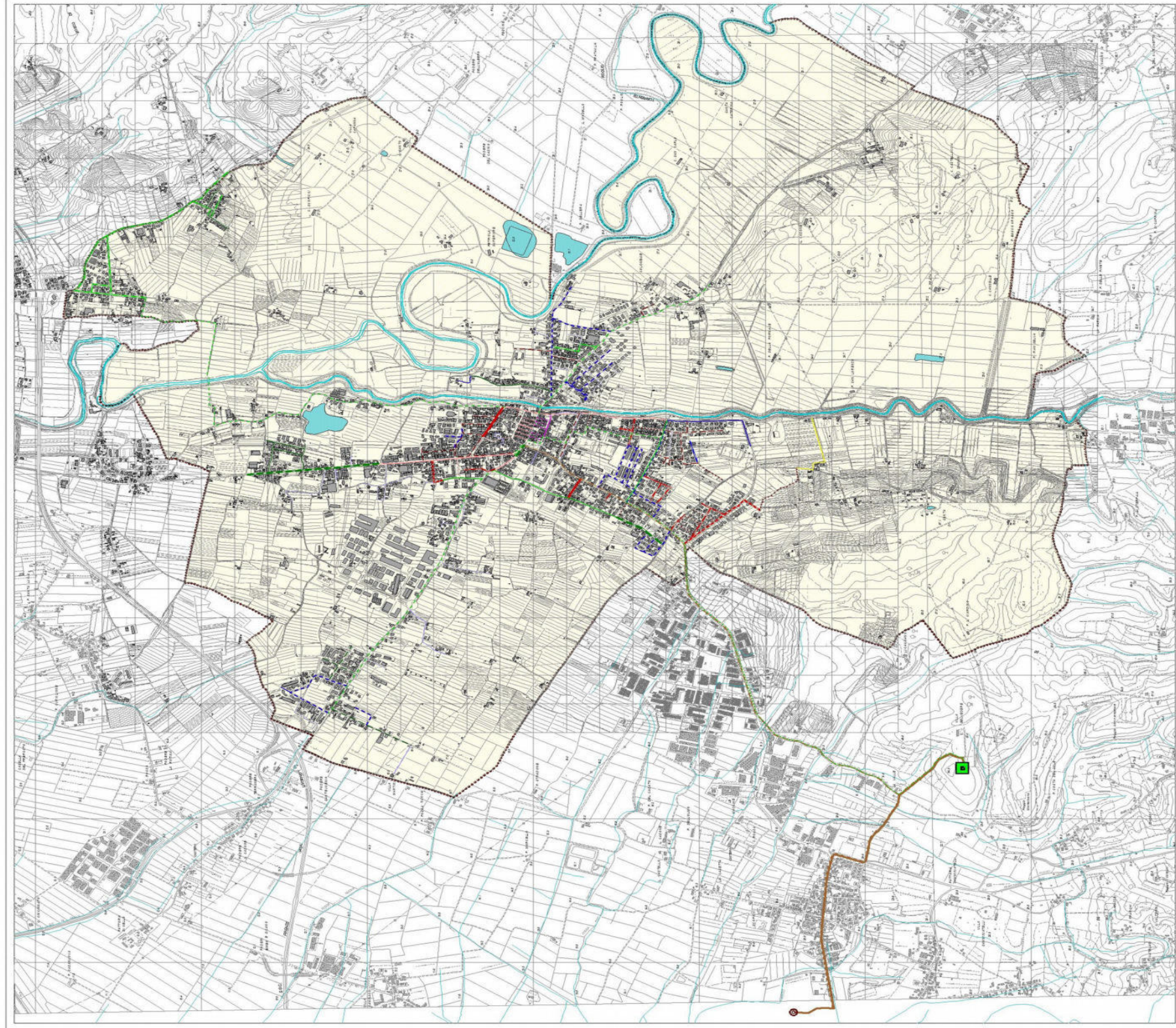
COMUNE DI PONSACCO
PROVINCIA DI PISA



PIANO REGOLATORE GENERALE
PIANO STRUTTURALE

Titolo: QUADRO CONOSCITIVO
RETE IDRICA

F1 Scala: 1:10000
Tav. n° data: Ottobre 2003



**SISTEMA DELLE
INFRASTRUTTURE
A RETE
RETE IDRICA**

LEGENDA

Tubazioni in alluvionamento

- T 100
- T 150
- T 200
- T 250
- T 300
- T 350
- T 400
- T 450
- T 500

Tubazioni in PVC

- T 100
- T 150
- T 200

Tubazioni in polietilene

- T 100
- T 150
- T 200
- T 250
- T 300
- T 350
- T 400
- T 450
- T 500

Tubazioni in ghisa

- T 100
- T 150
- T 200
- T 250

Tubazioni in acciaio T 100 - 125

- T 100
- T 125

Tubazioni in acciaio T 40 - 48

- T 40
- T 48
- T 56
- T 64
- T 72
- T 80

Tubazioni in coccia T 10

Condotti di approvvigionamento



**REFERIMENTI CARTOGRAFICI
DI BASE**



CONFINE COMUNALE
SISTEMA INSEDIATIVO
RETICOLO FLUVIALE



F2 Scala: 1:10000
Tav. n° data: Novembre 2003

Titolo: **QUADRO CONOSCITIVO
RETE FOGNARIA**

COMUNE DI PONSACCO
PROVINCIA DI PISA



**PIANO REGOLATORE GENERALE
PIANO STRUTTURALE**

RESPONSABILE DEL PROGETTO:
Arch. Mauro Ciampa
(Architetti Associati Mares Ciampa - Piero Lazzeroni)

CONSULENZE:

Agricoltura e Paesaggio
Valutazione degli effetti ambientali
Dott. Agr. Elisabetta Neri

Indagini Geologiche
GEOPROGETTI
Dott. Geol. Francesco Franchi

Studi e Indagini Idrologiche e Idrauliche
STUDIO GROSSE
Dott. Ing. Nicola Croce

Urbanistica
Dott. Agr. Elisabetta Neri
Dott. Agr. Roberto Neri
Dott. Agr. Giuseppe Ciampa
Dott. Agr. Sergio Ciampa
Arch. Chiara Ciampa

Indagini Storico-Urbanistiche
ZEDRIGIODE
Dott. Ing. Luca Bianchi

Idrologia
Dott. Geol. Ottavio Della Vigna

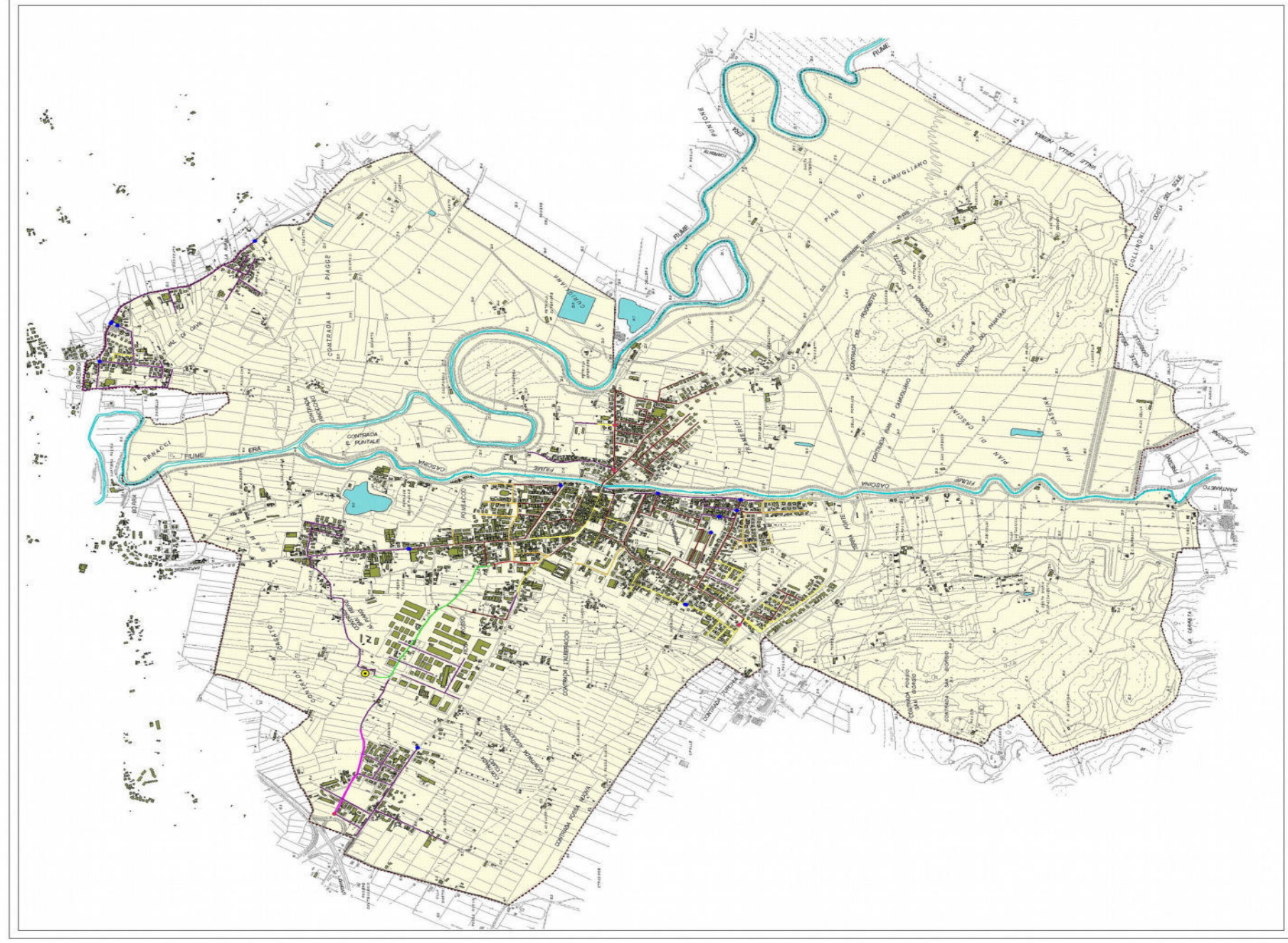
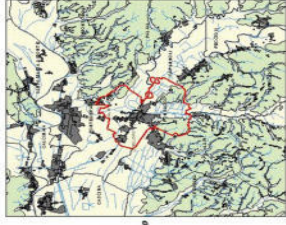
Idraulica
Dott. Ing. Silvio Cece
Dott. Ing. Piero Cece
Dott. Ing. Severo Ladisa
Mauri Geom. Stefano Marino
STUDIO BORGESI
Prof. Ing. Carlo Viti

Collaboratori:
Dott. Ing. Luca Bianchi
Dott. Ing. Stefano Neri
Dott. Geol. Luca Neri

Studio: Assessore all'Urbanistica:
Dott. Silvano Grauchi Arch. Giovanni Rinaldi

Responsabile del Procedimento e Coordinatore dell'Ufficio di Piano
Geom. Alberto Tumi

UFFICIO DI PIANO:
Arch. Cecilia Frassi
Arch. Antonia D'Alia
Geom. Renzo Mauri



**SISTEMA
DELLA RETE FOGNARIA**

LEGENDA

RIFERIMENTI CARTOGRAFICI DI BASE

CONFINE COMUNALE

SISTEMA INSEDIATIVO

RETICOLO FLUVIALE

TUBAZIONI IN PVC

TUBAZIONI IN POLIETILENE

TUBAZIONI IN CEMENTO

TUBAZIONI IN GRES

GRES 300

GRES 400


GRES 500

GRES 900

SOLLEVAMENTO

POZZETTI DI CACCIATA

DEPURATORE



COMUNE DI PONSACCO
PROVINCIA DI PISA



**PIANO REGOLATORE GENERALE
PIANO STRUTTURALE**

Titolo: **QUADRO CONOSCITIVO
SERVIZI A RETE**

F3 Scala: 1:10000
Tav. n° data: Novembre 2003

RESPONSABILE DEL PROGETTO:
Arch. Mauro Ciampa
(Architetti Associati Mauro Ciampa - Piero Lazzeroni)

Collaboratori:
Arch. Claudia Toti
Ingegnere Dini Vecchio

CONSULENZE:
Agricoltura e Paesaggio
Valutazione degli effetti ambientali
Dott. Agr. Elisabetta Nicosi
Collaboratori: Barbara Nicosi, Cinzia P. de Marco, Barbara Barabieri, Dott. Agr. Sergio Casanovi, Dott. Agr. Stefano
Arch. Chiara Ciampa
ZEDDIOGGIO
Dott. Grad. Gino Rossi
Dott. Grad. Ottavio Della Vigna, Arch. Dini, Grad. Luca Riccio

Indagini Geologiche
STUDIO CROCE
Dott. Ing. Nicola Croce,
Collaboratori: Prof. Ing. Piero Creve,
Dott. Ing. Savio Latta, Dott. Ing. Patrizia
Manni, Geom. Stefano Menno
STUDIO DISEGNI
Prof. Ing. Carlo Viti
Collaboratori:
Dott. Ing. Luca Rinaldi, Dott. Ing. Stefano

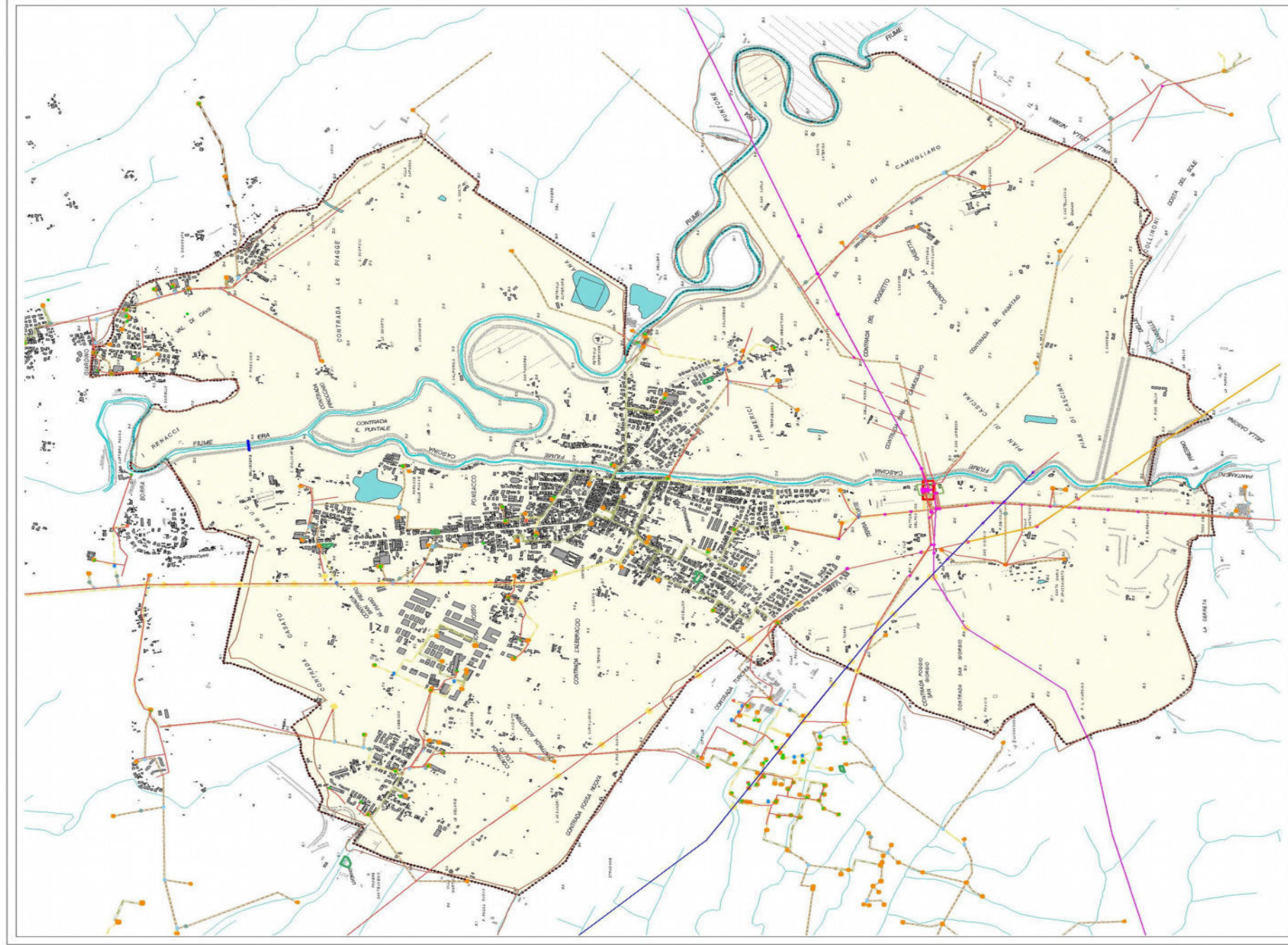
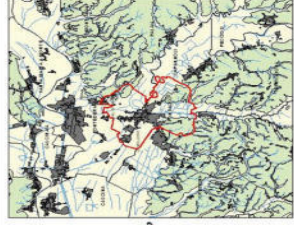
Studi e Indagini Idrologiche e Idrauliche
STUDIO CROCE
Dott. Ing. Nicola Croce,
Collaboratori: Prof. Ing. Piero Creve,
Dott. Ing. Savio Latta, Dott. Ing. Patrizia
Manni, Geom. Stefano Menno
STUDIO DISEGNI
Prof. Ing. Carlo Viti
Collaboratori:
Dott. Ing. Luca Rinaldi, Dott. Ing. Stefano

Sindaco: Assessore all'Urbanistica:
Dott. Sibano Granchi Arch. Giovanni Rinaldi

Responsabile del Procedimento e Coordinatore dell'Ufficio di Piano
Geom. Alberto Toti

UFFICIO DI PIANO:

Arch. Cecilia Frasi
Arch. Antonio D'Amis
Geom. Enzo Maeriti
Arch. Francesco Pash
Luciana Baroni
Luca Feri



**SISTEMA DELLE INFRASTRUTTURE
SERVIZI A RETE
ELETTRODOTTI, METANODOTTI, OLEODOTTI**

LEGENDA

ELETTRODOTTI

- LINEA AEREA A DOPPIA TERNA DD A 132 KV
- LINEA AEREA A DOPPIA TERNA DT A 360 KV
- LINEA AEREA DD A 132 KV
- LINEA AEREA DT A 132 KV
- LINEA AEREA DT A 220 KV
- LINEA AEREA DT A 360 KV
- LINEA AEREA F.S. A 132 KV
- LINEA AEREA F.S. ADT A 132 KV IN ES. DD
- LINEA AEREA F.S. ADT A 132 KV IN ES. DT

TRALICCO

LINEA ELETTRICA

- 30-001-CABINA_AT
- 31-000-CABINA_MT_NON_AG
- 31-003-CABINA_MT
- 32-000-PALO_DL_SEZ_MT
- 32-003-PALO_DL_SEZ_MT
- 36-000-TRONCO_MT_NON_AG
- 36-001-TRONCO_MT_IN_CAVO_INT
- 36-003-TRONCO_MT_AEREO
- 36-004-TRONCO_MT_IN_CAVO_A
- 39-001-RAMO_MT
- 55-000-NODO_RIGIDO_MT_
- 55-003-NODO_RIGIDO_MT

METANODOTTI

- METANODOTTO INTERRATO
- METANODOTTO SOPRAELEVATO

- TELEFERICA PER MATERIALI
- IMPIANTO DI PRODUZIONE / CENTRALE ELETTRICA
- IMPIANTO DI DISTRIBUZIONE /DISTRIBUTORE CARBURANTE

- REFERIMENTI CARTOGRAFICI DI BASE
- CONFINE COMUNALE
- SISTEMA INSEDIATIVO
- RETICOLO FLUVIALE



L
Tav. n°

Scala: 1:15.000
data: Aprile 2012

TITOLO: **QUADRO CONOSCITIVO**
Individuazione dei comparti del sub-sistema degli insediamenti produttivi - Ambito 1: Aree produttive interne all'edificato monofunzionale e congruente alla residenza, nonché le aree integrate dall'Amministrazione Comunale.
Subsistema modificato a seguito dell'aggiornamento delle osservazioni

COMUNE DI PONSACCO
PROVINCIA DI PISA



PIANO REGOLATORE GENERALE
Variante al Piano Strutturale

RESPONSABILE DEL PROGETTO:
Arch. Mauro Clampa
(Architetti Associati Mauro Clampa - Piero Lazzaroni)

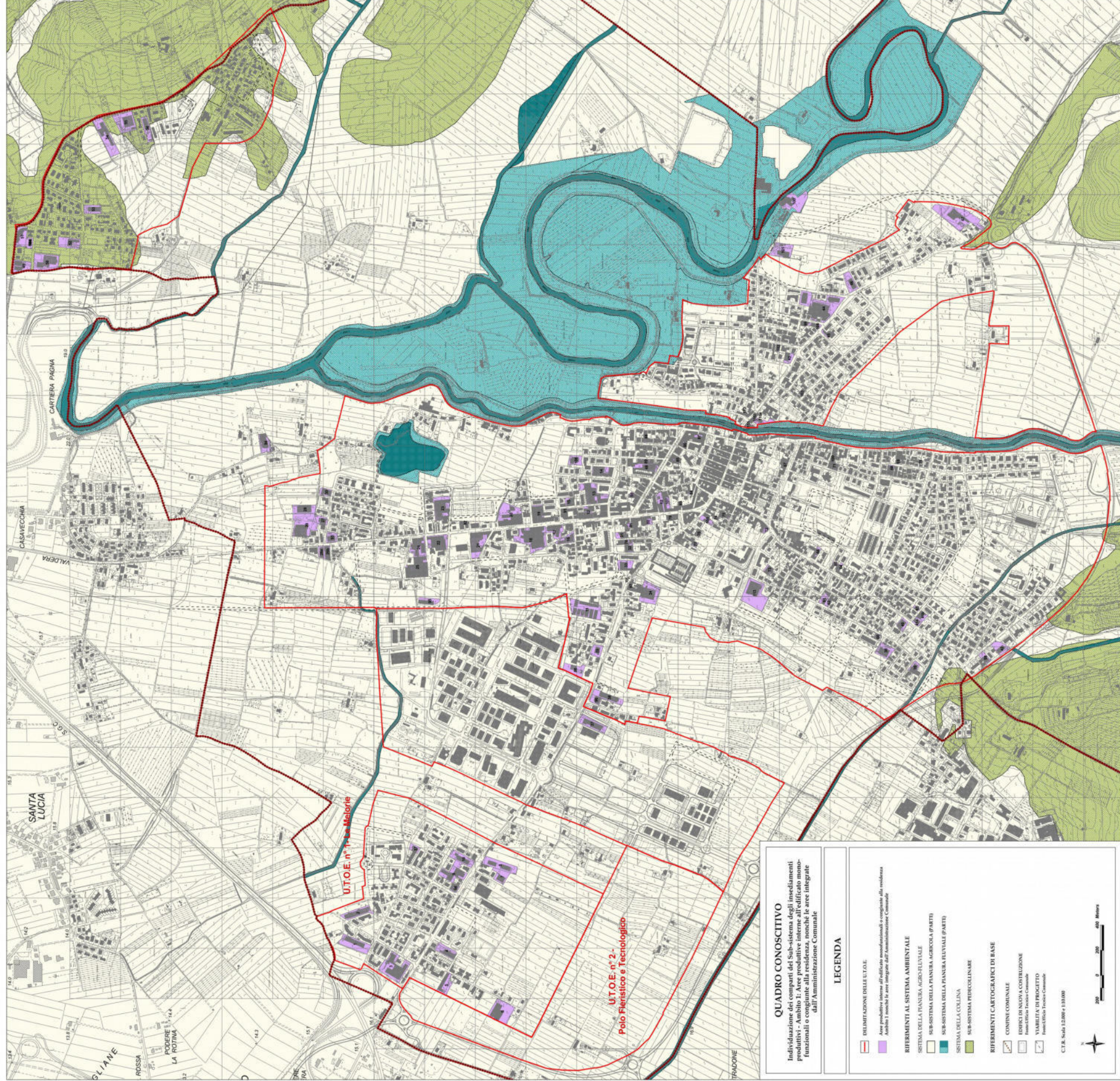
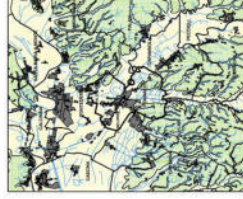
COLLABORATORI: Arch. Chiara Clampa
Geogr. Laura Girelli

CONSULENZE:
Valutazione Integrata
Dott. Agr. Elisabetta Neri
Collaboratori: Benedetta Sorvizi
Dott. In. Agr. Chiara Ciarelli

Indagini Geologiche
Dott. Geol. Alessandra Berra
Dott. Geol. Tiziana Pugliesi

Studi e Indagini Idrologiche e Idrauliche
Dott. Ing. Nicola Croce

Alessandro Ciarelli
Sindaco
Assessore alla Pianificazione Urbanistica
Pierluigi Baldacci
Assessore Urbanistica
Maurizio Di Biase
Responsabile del Progettamento
Geogr. Laura Girelli
Dott. Geol. Elena Baldi
Dott. Geol. Tiziana Pugliesi
Ufficio al Piano
Arch. Elisabetta Ulivi
Geom. Renzo Marretti
Arch. Antonio D'Anta
Luca Neri



QUADRO CONOSCITIVO

Individuazione dei comparti del sub-sistema degli insediamenti produttivi - Ambito 1: Aree produttive interne all'edificato monofunzionale e congruente alla residenza, nonché le aree integrate dall'Amministrazione Comunale

LEGENDA

- REPERIZIONI DELLE U.T.O.E.
Aree produttive interne all'edificato monofunzionale e congruente alla residenza
Ambito 1 nonché le aree integrate dall'Amministrazione Comunale
- RIFERIMENTI AL SISTEMA AMBIENTALE
SISTEMA DELLA FANESIA AGRICOLA (PARTI)
SUB-SISTEMA DELLA FANESIA AGRICOLA (PARTI)
SUB-SISTEMA DELLA FANESIA RIVALE (PARTI)
SISTEMA DELLA COLLINA
SUB-SISTEMA PERCOLINARE
- RIFERIMENTI CARTOGRAFICI DI BASE
CONFINI COMUNALI
EDIFICI DI NUOVA COSTRUZIONE
Fonte: Ufficio Tecnico Comunale
VARIANTE DI PROGETTO
Fonte: Ufficio Tecnico Comunale

