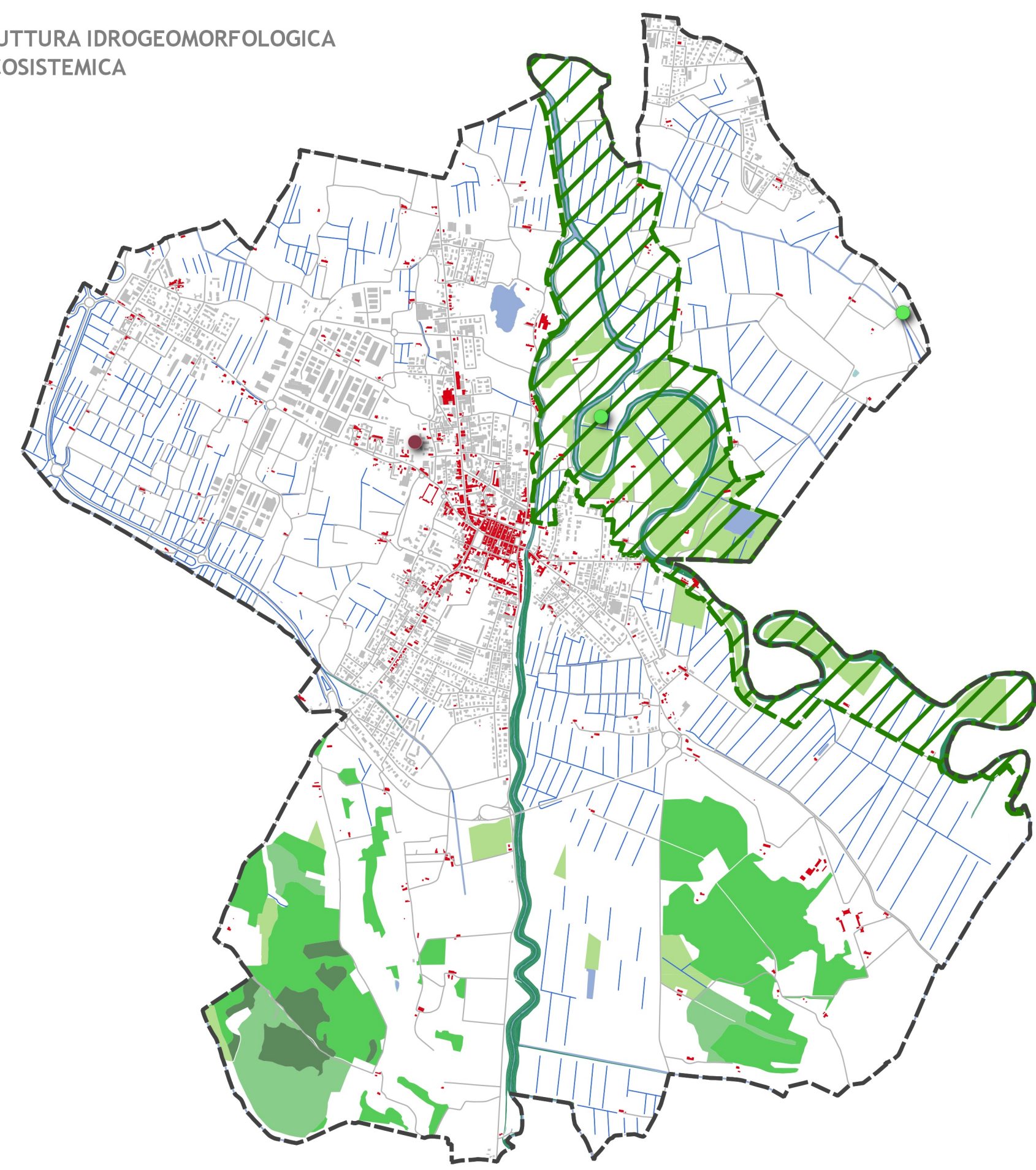
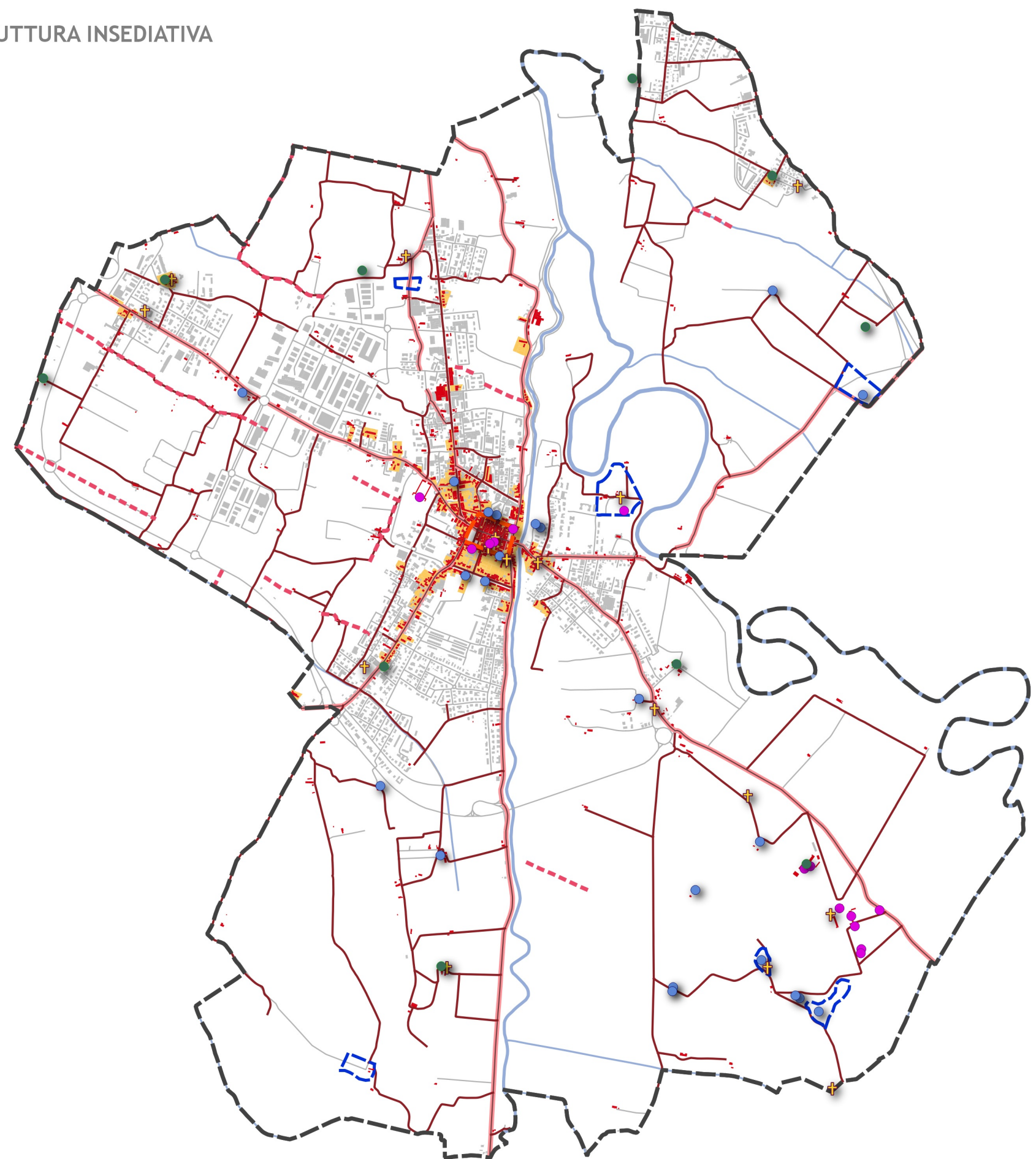


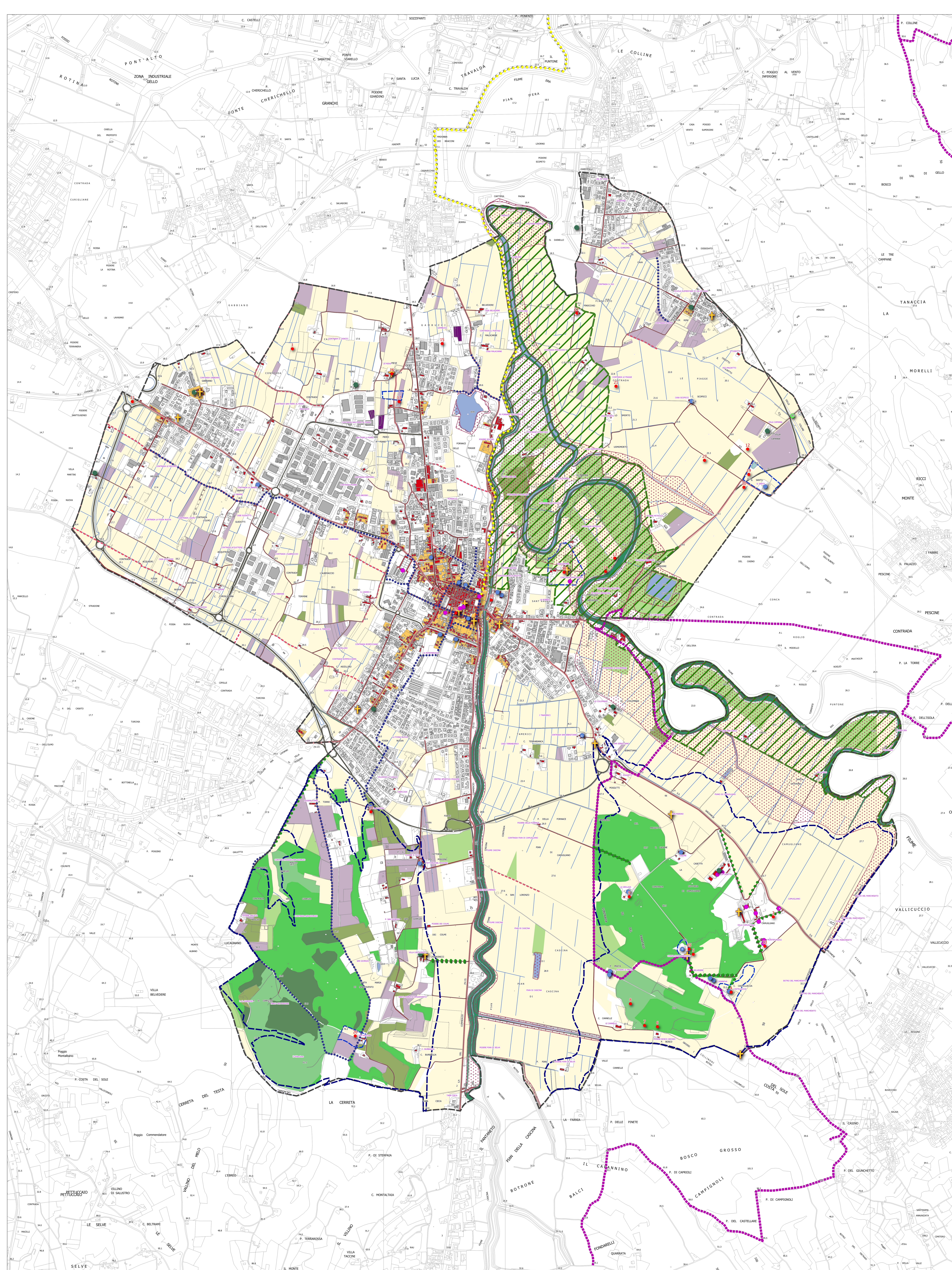
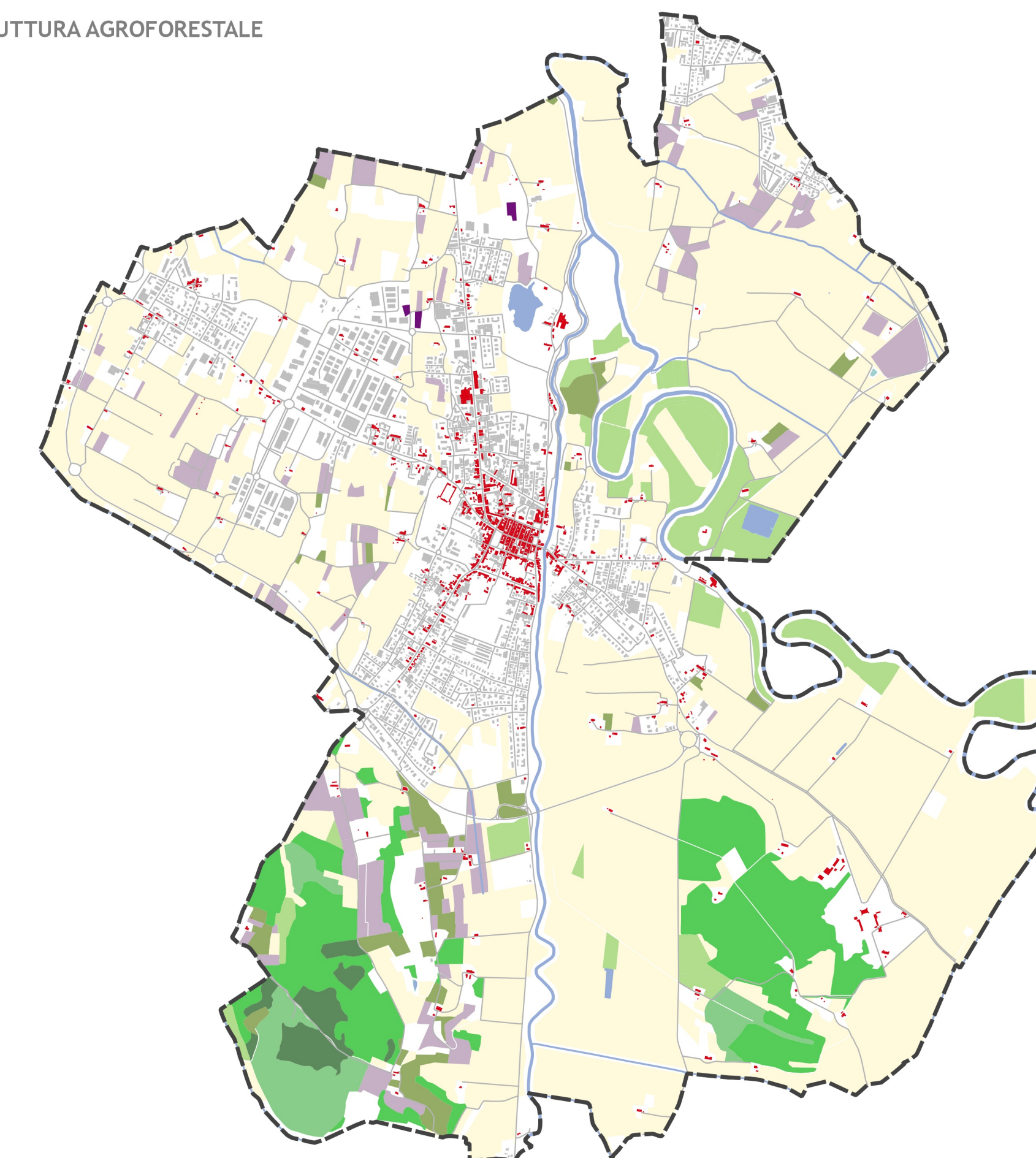
STRUTTURA IDROGEOMORFOLOGICA
E ECOSISTEMICA



STRUTTURA INSEDIATIVA



STRUTTURA AGROFORESTALE



LEGENDA

- confine comunale
- STRUTTURA IDROGEOMORFOLOGICA**
 - bacini d'acqua naturali ed artificiali
 - reticolo idrografico LR 79/2012
 - reticolo principale (fiume Era e fiume Cascina)
 - reticolo secondario
 - scoline e canalette irrigue (Regione 2010)
 - area ad elevata vulnerabilità degli acquiferi
 - acquiferi collinari
- STRUTTURA ECOSISTEMICA**
 - corridoio ecologico fluviale
 - boschi di conifere
 - boschi di latifoglie
 - boschi misti di conifere e latifoglie
 - vegetazione ripariale
 - filari alberati
- Repertorio Naturalistico Toscano (RENATO)**
 - insetti
 - uccelli
- STRUTTURA INSEDIATIVA**
 - La struttura insediativa storica**
 - Centri e nuclei storici
 - il patrimonio edilizio al 1954
 - edifici e testimonianze di cultura religiosa (PS 2005)
 - manufatti e testimonianze di cultura civile e rurale (PS 2005)
 - Emergenze storico-architettoniche**
 - aree ed edifici vincolati Parte II D.Lgs 42/2004
 - edifici assimilati ad edifici vincolati
 - siti di interesse archeologico (PS 2005)
 - numerazione dei siti in schedatura dei siti di interesse archeologico (PS 2005)
 - aree di interesse archeologico (PS 2005)
 - centro fortificato di Pons Sacci
 - tracce della centuriazione romana (RU variante n.5)
 - ABC toponomastica storica (Regione 2017)**
 - insediamenti recenti
 - insediamenti a destinazione residenziale e mista
 - insediamenti a destinazione produttiva
 - Il sistema infrastrutturale**
 - viabilità storica**
 - tracciati fondativi
 - viabilità storica minore
 - viabilità recente**
 - viabilità principale
 - rete della mobilità lenta**
 - ippovia
 - ciclopieta dell'Era
 - altri percorsi ciclopedonali
 - STRUTTURA AGROFORESTALE**
 - arboricoltura
 - oliveti
 - seminativi irrigui e non irrigui
 - serre stabili
 - vigneti



Comune di Ponsacco
Provincia di Pisa

IL SINDACO E ASSESSORE ALL'URBANISTICA
Francesca Brogi
RESPONSABILE DEL PROCEDIMENTO
Nicola Gagliardi
UFFICIO URBANISTICA
Paolo Ferroni
GARANTE DELL'INFORMAZIONE E DELLA
PARTICIPAZIONE
Tiziana Meloni

piano strutturale
statuto
patrimonio territoriale

PROGETTO URBANISTICO
Riccardo Luca Breschi
con Luca Agostini
VALUTAZIONE AMBIENTALE STRATEGICA
Andrea Giraldi
STUDI GEOLOGICI E SIMICI
Fabio Mezzetti
con Annalisa Oliviero
STUDI IDRAULICI
Simone Pozzolini
H.S. Ingegneria s.r.l.

