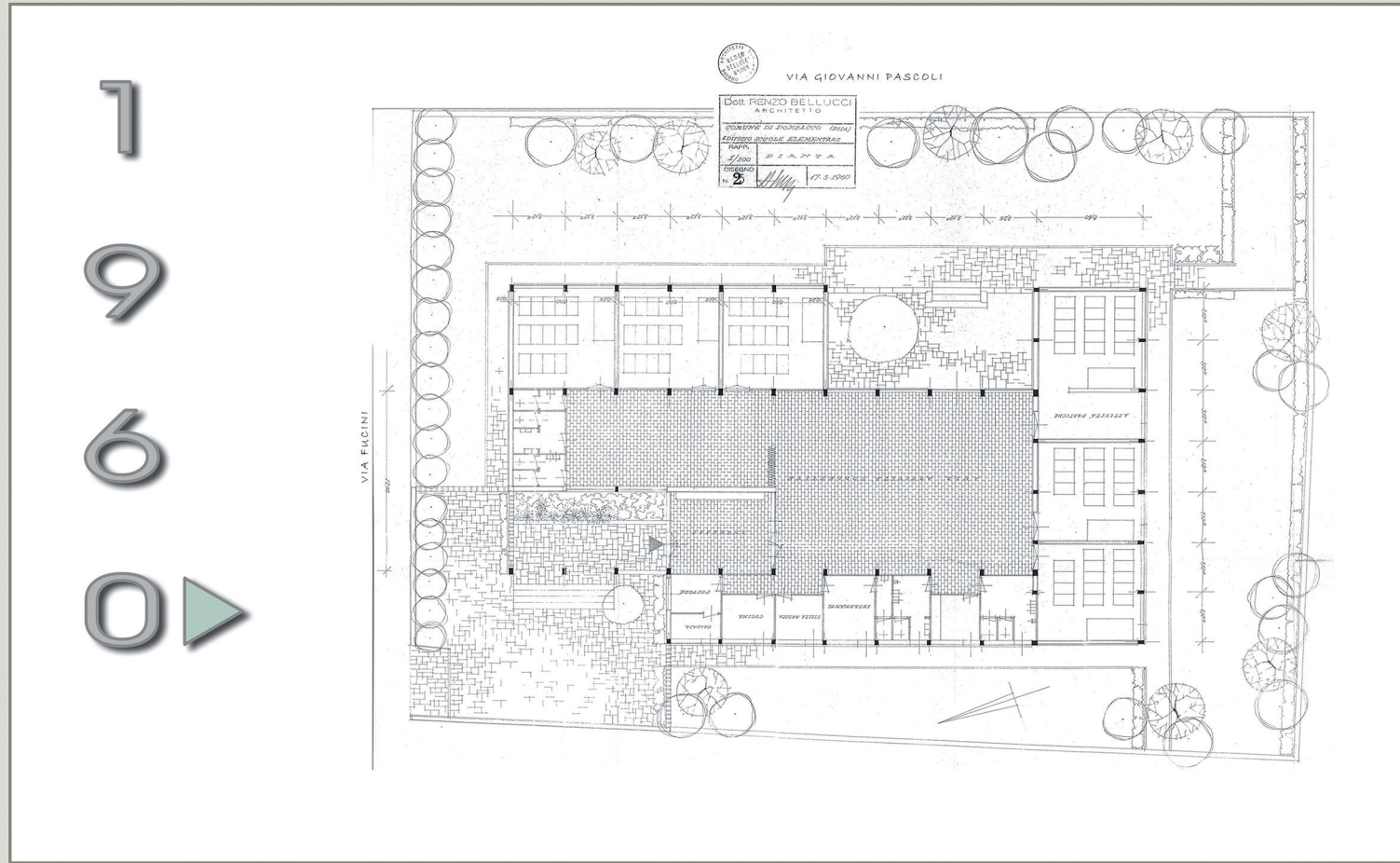
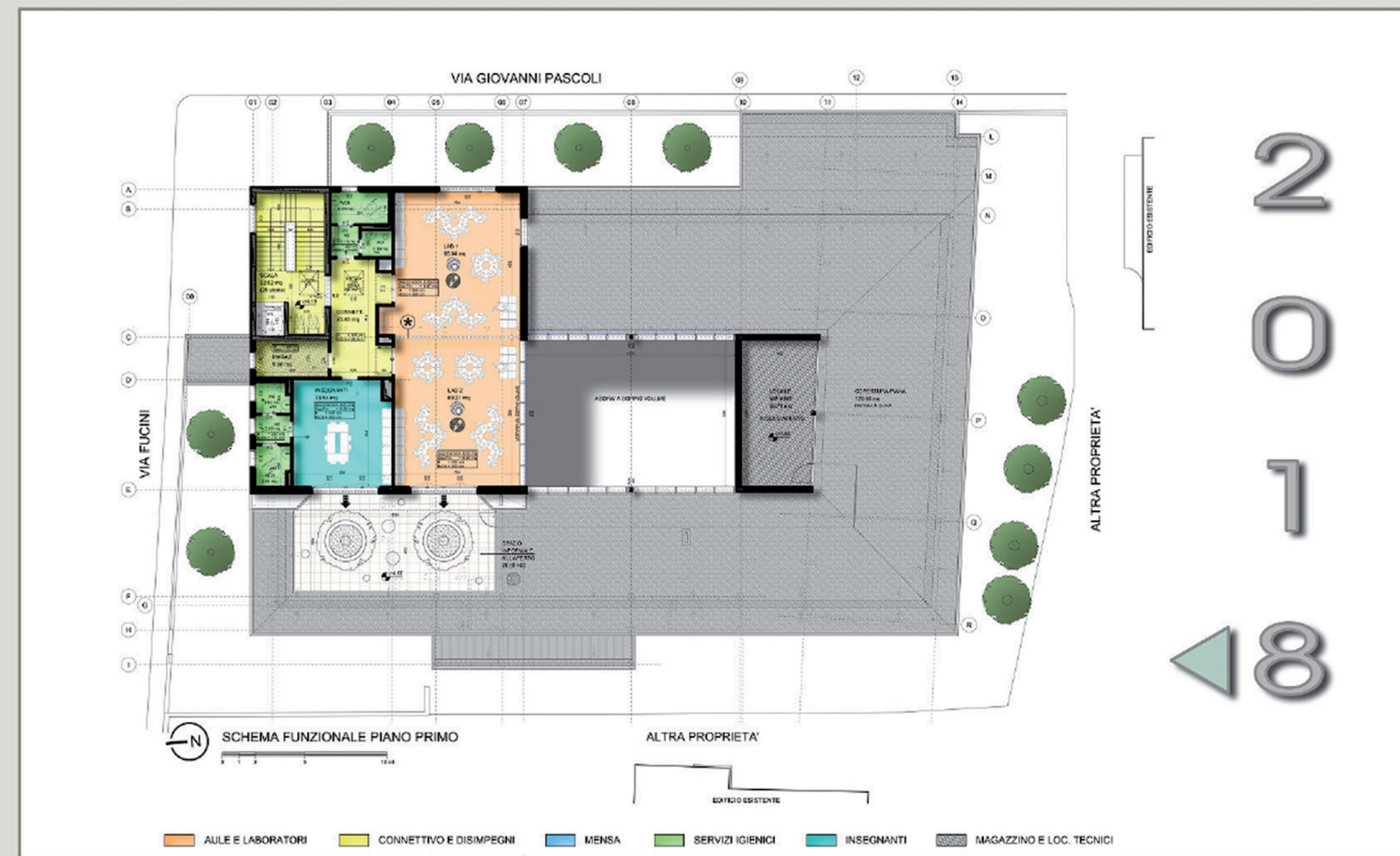


COMUNE DI PONSACCO - PROGETTO PER LA REALIZZAZIONE DELLA NUOVA SCUOLA PRIMARIA R. FUCINI



EVOLUZIONE DEI CONTENUTI DELLA SCUOLA INNOVATIVA DAL 1960 AL 2018

COMUNE DI PONSACCO - PROGETTO PER LA REALIZZAZIONE DELLA NUOVA SCUOLA PRIMARIA R. FUCINI



EVOLUZIONE DEI CONTENUTI DELLA SCUOLA INNOVATIVA DAL 1960 AL 2018

SCUOLE A CONFRONTO - DOTAZIONI E SERVIZI



ATTUALE

NUOVA

SUPERFICIE LORDA SCUOLA	860 MQ.	1415 MQ.
NUMERO MASSIMO ALUNNI	250	250
SUPERFICIE AULE	36 MQ.	45 MQ.
NUMERO AULE (SPAZIO DI GRUPPO)	10	10
NUMERO AULE (SPAZIO INDIVIDUALE)	0	1
NUMERO LABORATORI (SPAZI DELL'ESPLORAZIONE)	0	2
AGORÀ A DOPPIO VOLUME (SPAZIO INFORMALE)	SI	SI
MENSA E SERVIZI CONNESSI	NO	SI
AULA INSEGNANTI DEDICATA	NO	SI
ACCESSO DIRETTO AULE / GUARDINO	NO	SI
SERVIZI IGIENICI IN NUMERO ADEGUATO	NO	SI
UTILIZZO DI PORZIONE DELLA SCUOLA OLTRE L'ORARIO DIDATTICO	NO	SI
STRUTTURA IN GRADO DI GARANTIRE LA SICUREZZA DEGLI UTENTI	NO	SI
IMPIANTI TECNOLOGICI ALL'AVANGUARDIA RAPPORTO DIDATTICA - EFFICIENZA - BENESSERE	NO	SI
IMPIANTO FOTOVOLTAICO	NO	SI
EDIFICIO ENERGETICAMENTE PERFORMANTE - NZEB -	NO	SI
PRINCIPI DIDATTICI SCUOLA INNOVATIVA - INDIRE -	NO	SI